

## عرضه و تقاضا

### با رویکرد عمیق به سبک RTM

این کتاب برای کسانی ترجمه شده است که مشتاقانه علاقه مند به یادگیری مبحث دنبال کردن قیمت بر اساس عرضه و تقاضا هستند. و کامل و اجزای آن کامل هستند.

امیدوارم کمک خوبی برای کسانی که میخواهند این سبک را یاد بگیرند باشیم. با آرزوی موفقیت برای همه دوستانی که این کتاب را میخوانند. (صفحه 1)

## سلب مسئولیت

مطالب این کتاب جهت اهداف آموزشی ترجمه شده است و نویسنده کتاب هیچگونه مسئولیتی در قبال ضرر های شما نخواهد داشت. (هر مبحثی که مطرح میشود را صد تا تست بگیرین بهینه کنید و بعد توی حساب های ریل خودتون باهش وارد ترید بشین)

واگر متوجه این مسئله شدین با این کتاب ارتباط برقرار نمیکنید و متحمل ضرر میشوید مسئولیت آن با خودتان است.

## این قانون را به خاطر بسپارید

هر ستاپی که میخواهیم با استفاده از آن ترید کنیم باید کامل شده باشد و تمام قوانینی که برای آن ستاپ تعیین شده است را ببینیم. و اگر ستاپ ما کامل نشده باشد احتمالا یک ترید اشتباه داشته باشیم.

## ریسک به ریوارد

یک چیز را همین اول به شما میگویم هیچ تکنیک یا سبکی وجود ندارد که جادو کند و هیچ خطایی در آن نباشد.

(البته اینو نویسنده میگه اما من معتقدم وجود داره خخخ)

و اگر شما دوست دارین هیچ اشتباهی نداشته باشید بهترین راه اینه که هیچ کاری انجام ندین. یا اگر دوست دارین ضرر نکنید پس اصلا ترید نکنید.

## تنها راه موفقیت

تمرین و تکرار و بک تست.

در واقع ما با خواندن گذشته بازار سعی میکنیم این را بیاموزیم آینده بازار را بخوانیم. فرض کنین در حال یادگیری یک زبان هستین. (بازار)

## اصطلاحات ضروری در عرضه و تقاضا

H - High	L - Low	HH - Higher High	LL - Lower Low	QM - Quasimodo	QML-QM Level/QM Line	
Upper - The Upper Part of QM that consists of H & HH		Lower - The Lower Part of QM that consists of L & LL				MPL
- Maximum Pain Level		DP - Decision Point	SL - Stop Loss	TP - Target Profit		RBR - Rally Base
Rally RBD - Rally Base Drop		DBR - Drop Base Rally	DBD - Drop Base Drop			
FTR - Fail to Return		FTB - First Time Back	Fakeout - Fake Breakout			SR Flip - Support & Resistant Flip
Resistant Flip		RS Flip-Resistant & Support Flip	SSR - Significant Support & Resistant			
SRS - Significant Resistant & Support the Supply Zone or Sell Zone		KINK - Refers to King Setup				Supply - Refers to Demand - Refers to the Demand Zone or Buy Zone
HTF - Higher Time Frame (D1, W1, MN)		LTF - Lower Time Frame (H4, H1, M30, M15)	STF - Small Time Frame (M5, M1)			TF - Time Frame
CP - Compression						

پیشنهاد مترجم : در مورد Fakeout ها آقای سعید خاکستر عقاید جالبی داره و پیشنهاد من اینه اگر آشنایی ندارین با مطالب ایشون بعد از این دوره حتما اونو هم مطالعه داشته باشید.



# Trader98.com

فهرست مطالب

فصل یک : روندهای موجود در مارکت

\_ دو روند موجود در بازار

فصل دوم : حرکات بازار

The 3 Basic Moves \_

The 4 Movements \_

فصل سوم : معرفی نواحی عرضه و تقاضا

\_ نواحی عرضه و تقاضا را چگونه رسم کنیم

\_ سه منطقه برای ترید : \_ منطقه بالا \_ منطقه وسط \_ منطقه پایین

\_ یک ستاپ برای همه نواحی

فصل چهارم : ستاپ ها

\_ حمايت و مقاومت ها و بيس ها

\_ QM و ساختار تشكيل آن

\_ MPL

\_ ستاپ هاى اينگلفينگ

فصل پنجم : سرنخ هاى تايبید ترید

\_ معکوس شدن نقش SR Flip

\_ Fakeouts

Fakeout V1

Fakeout V2

Fakeout V3(diamond)

Special Fakeout

پاداش : گرفتن تاییده دوم با استفاده از فیوناچی روش ساده در صورت عدم وجود ستاپ

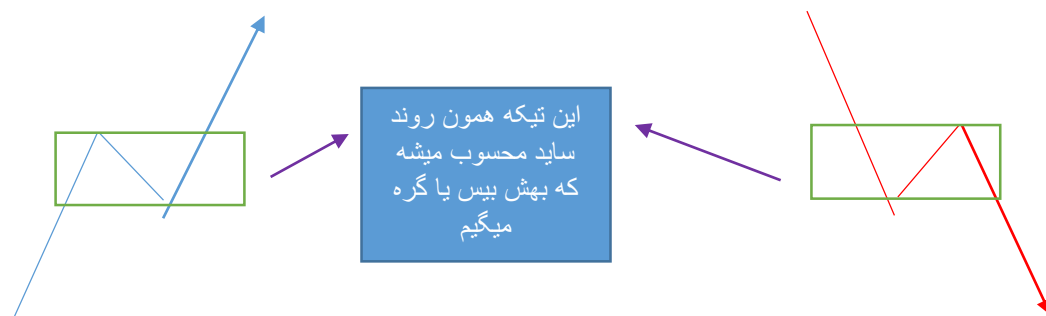


Trader98.com

## فصل یک : الگوهای موجود در مارکت

ماژور ترند ها ( الگوهای اصلی )

دو الگو قابل مشاهده در بازار وجود دارد . اولین مورد صعودی بودن قیمت و مورد دوم نزولی بودن قیمت است.



این یک الگوی صعودیه و بعضیا بهش میگن  
بولیش ولی ما توی عرضه و تقاضا بهش میگیم  
رالی

این یک الگوی نزولیه و بعضیا بهش میگن  
بیریش ولی ما توی عرضه و تقاضا بهش میگیم  
دراپ



**RALLY**

## The RALLY MOVE

Whenever the market is making its move UP, it is called **RALLY**. At this point, buyers are empowering the market.

حرکت رالی : وقتی بازار صعودیه میگیم رالی داریم. توی این مرحله بازار دست خریداراس (خخ دیگه اونا میگن بازار دست خریداراس ماهم میگیم  
باشه شما راست میگین )



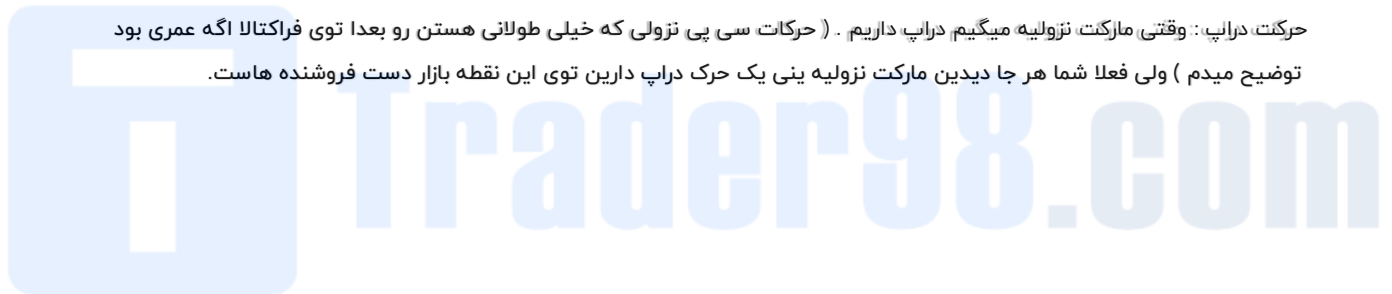


**DROP**

## The DROP MOVE

Whenever the market is making its move DOWN, it is called **DROP**. At this point, sellers are empowering the market.

حرکت دراپ: وقتی مارکت نزولیه میگیریم دراپ داریم. ( حرکات سی پی نزولی که خیلی طولانی هستن رو بعدا توی فراکتالا اگه عمری بود توضیح میدم ) ولی فعلا شما هر جا دیدین مارکت نزولیه ینی یک حرک دراپ دارین توی این نقطه بازار دست فروشنده هاست.



پایان فصل اول

## فصل دوم : الگو حرکات بازار

سه مدل الگوی حرکت در بازار داریم که فراز و نشیب های قیمتو میسازن. و اون حرکات چیزی نیستن جز :

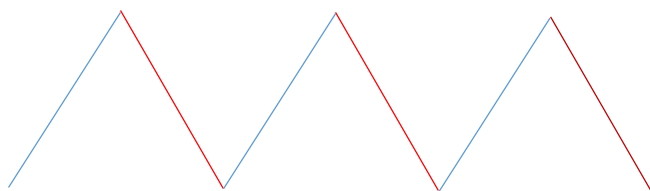
رالی بیس دراپ

Rally (اینو که تصویراشو قبلا کشیدم براتون )

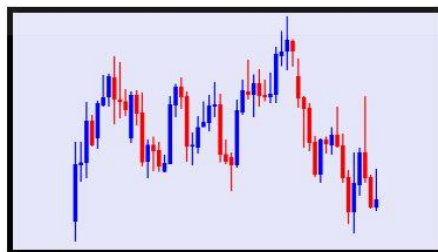
Drop (اینو که تصویراشو قبلا کشیدم براتون )

Base : گاهی بهش میگم سایدوی (وقتی داریم یک بیس تایم بالا رو توی تایم پایین نگاه میکنیم ) و در نواحی عرضه و تقاضا بهش میگیم بیس (وقتی داریم یک بیس رو توی تایم درست نگاه میکنیم بهش میگیم بیس)

این قضیه فراکتالا قراره دهننونو آسفالت کنه ( البته بلانسبت © )



**RALLY**



**BASE**



**DROP**

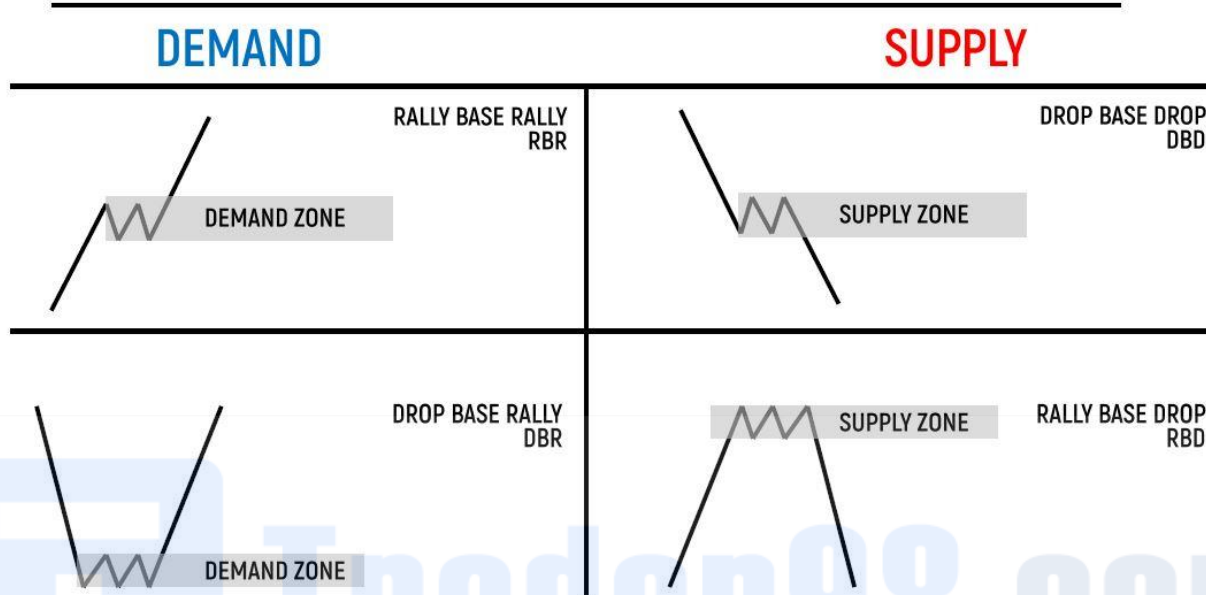
So, these are what we got on the chart. The 3 basic moves that you can always find that makes the ups and downs in the market.

پس سه تا الگوی اصلی بازار شدن همینا که توی عکس مشخصه و شما هم میتونین اینارو توی چارت از این به بعد ببینید و همیناس که باعث فراز و نشیبای توی چارت میشه (برای تمرین صد مورد رالی بیس رالی و دراپ بیس دراپ و دراپ بیس رالی و برعکسش توی چارت پیدا کنید )

**نکته:** این سه تا الگو (الگوی رالی ، الگوی بیس ، الگوی دراپ ) برای ما چهار مدل حرکت میسازه . که کل فراز و نشیب بازار با همین چهار مدل حرکت مشاهده میشه.

خب بریم برای تصویر

## THE MARKET MOVEMENTS

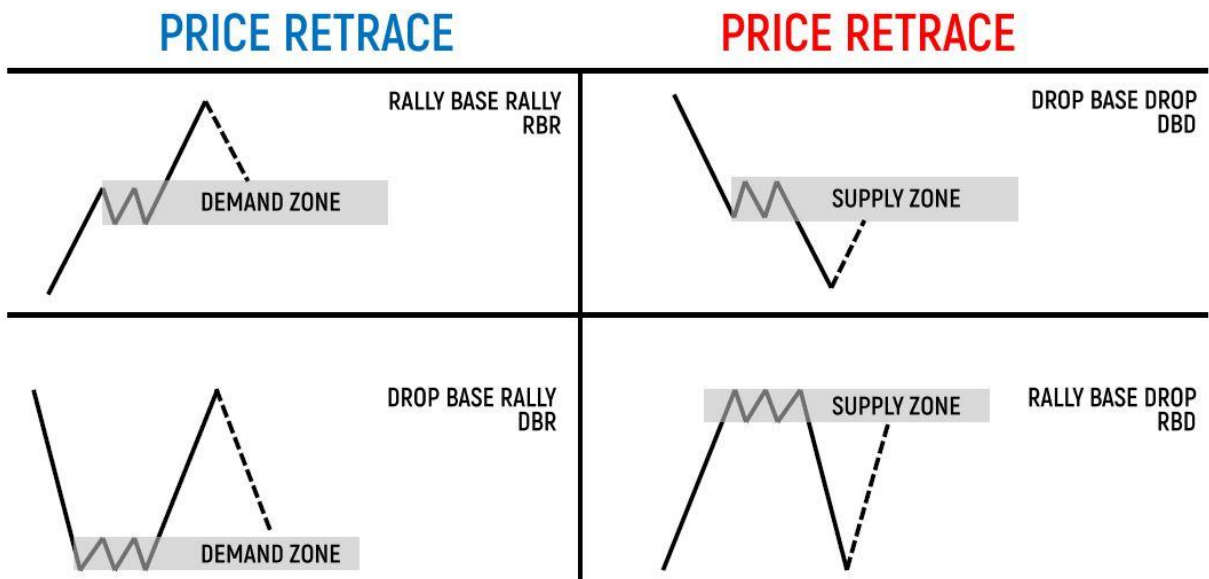


همون حرکتای بیس دارن برای ما نواحی عرضه و تقاضا رو میسازن . که توی تصویر بالا مشخصه و وقتی قیمت به همین نواحی برمیگرده ما مجددا انتظار واکنش داریم از این نواحی .

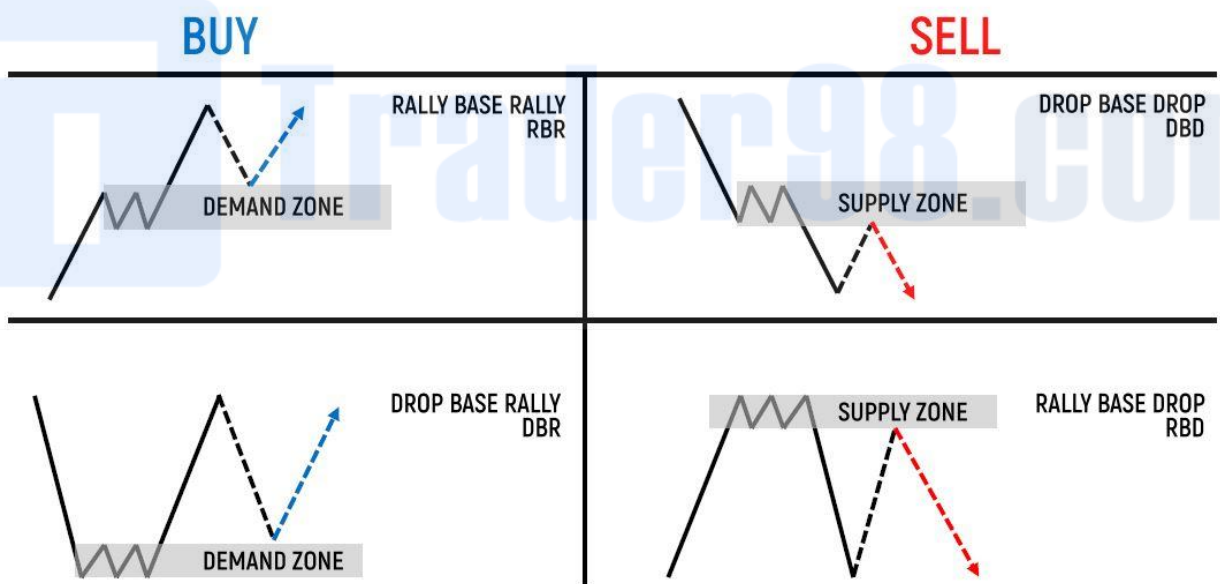
حالا در ادامه مبحث اف تی ار و اف تی بی و فلگ لیمیتارو یک جوری توضیح میدم حالشو ببرین.

دو تا تصویر پایینم که داره ریتریس قیمت و واکنشش به نواحی عرضه و تقاضا رو نشون میده .

## THE MARKET MOVEMENTS

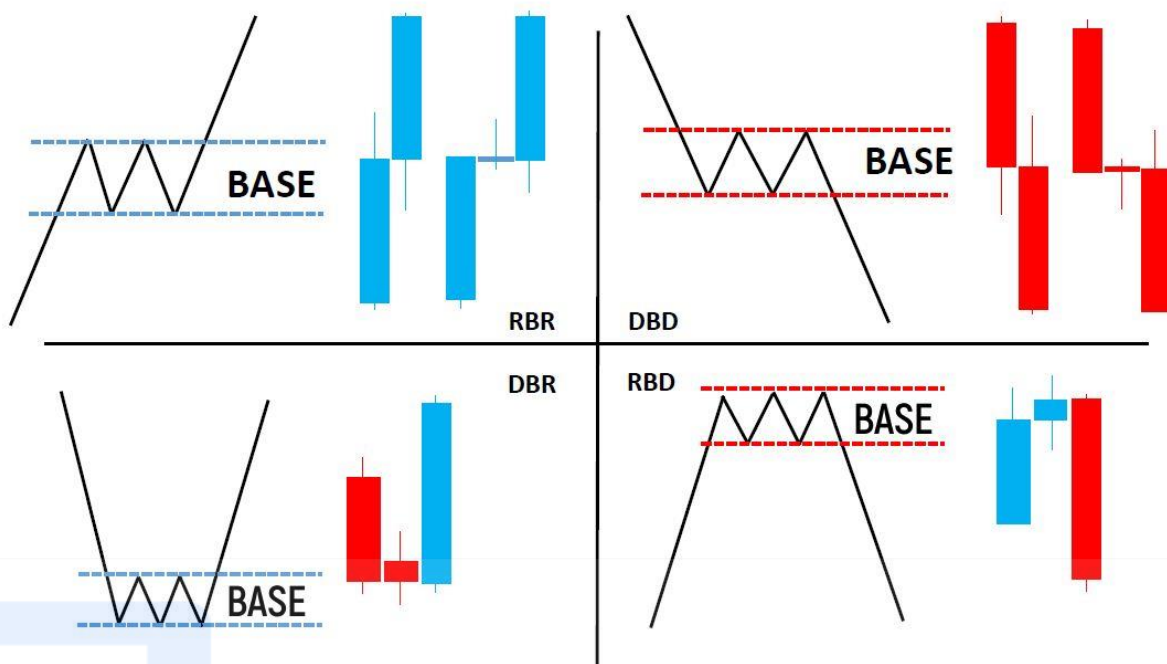


## THE MARKET MOVEMENTS



این حرکتا توی فراکتالای بزرگ و کوچیک در حال شکل گرفتن هستن پس  
ممکنه ما اونارو به صورت کندلی هم ببینیم و این مسئله نباید باعث سر در  
گمی شما بشه

به تصویر زیر دقت کنید : میتونین توی هر تایم فریمی این حرکاتو پیدا کنین.



Trader98.com

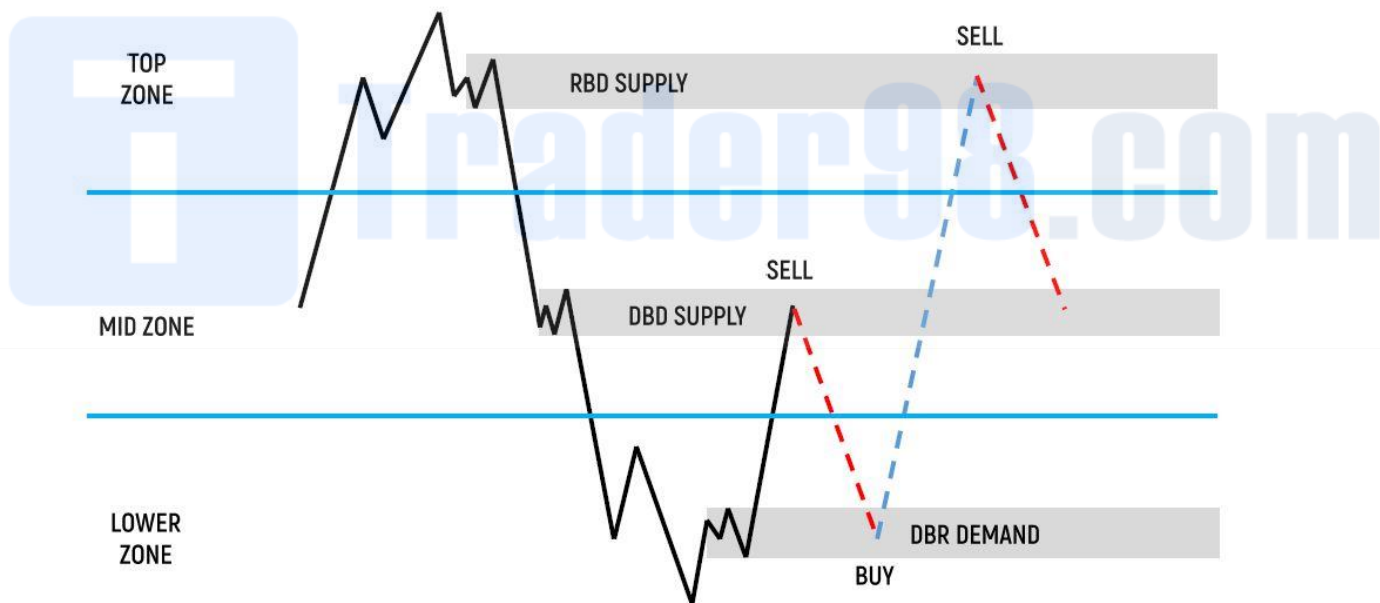
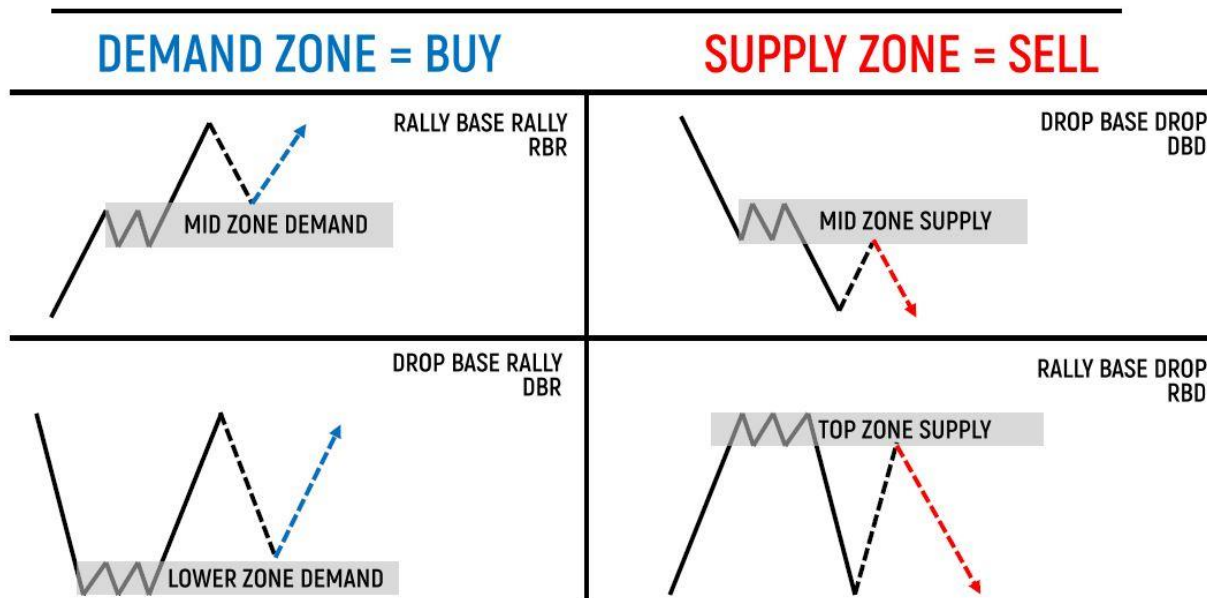
## فصل سوم

### معرفی مناطق عرضه و تقاضا

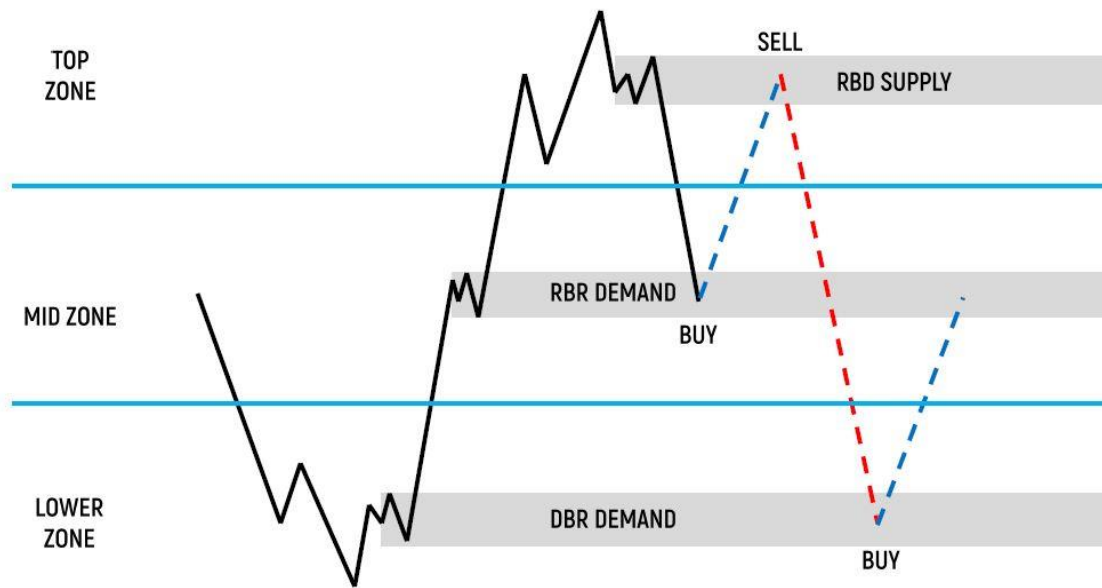
مناطق عرضه و تقاضا چیست و کجا وجود دارد ؟

سه منطقه وجود دارد که ما می‌خواهیم روی آن ترید کنیم ، پس بیایید ببینیم این سه منطقه کجا وجود دارد؟

## WHERE ARE THE ZONES?



چقد شبیه شیوو یا همون تریگر لول های شیطانی استاد خاکستر هستش خخخ  
کشیدن شیوو و تریگر لول های شیطانی قانون داره که اینجا نوی این شماتیک اون قانون رعایت شده حالا نمیدونم  
به صورت اتفاقی بود یا نه

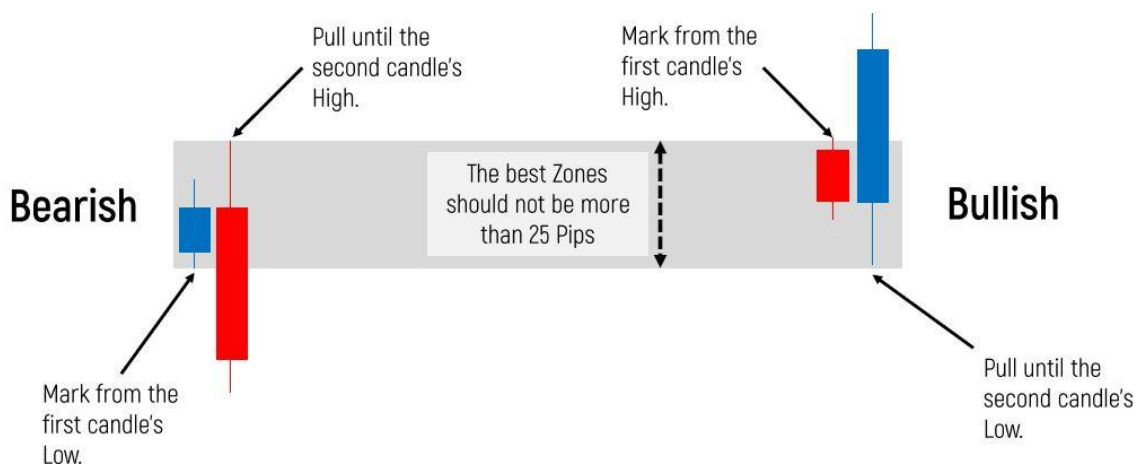


## چگونه مناطق عرضه و تقاضا را مشخص کنیم؟

یک جایی رو مارک میکنیم یا مشخص میکنیم برای ترید که به ما ستاپای خوبی بده

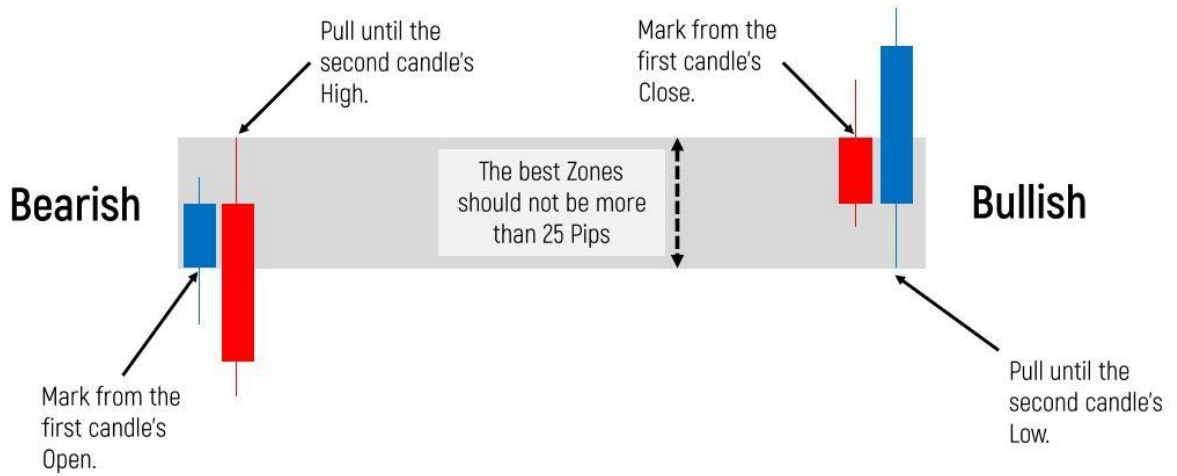
### HOW TO MARK THE ZONES?

#### Standard Marking



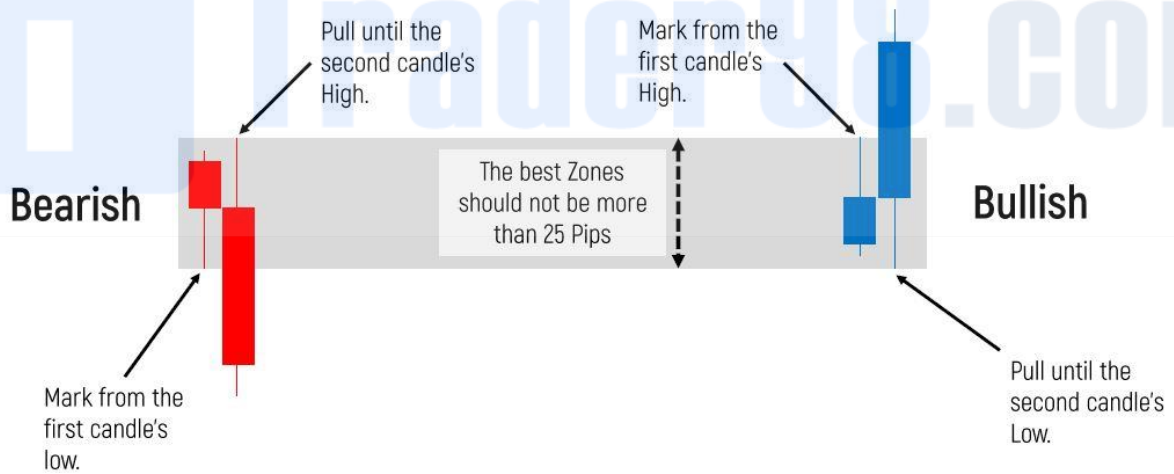
## HOW TO MARK THE ZONES?

### Long Wick Marking



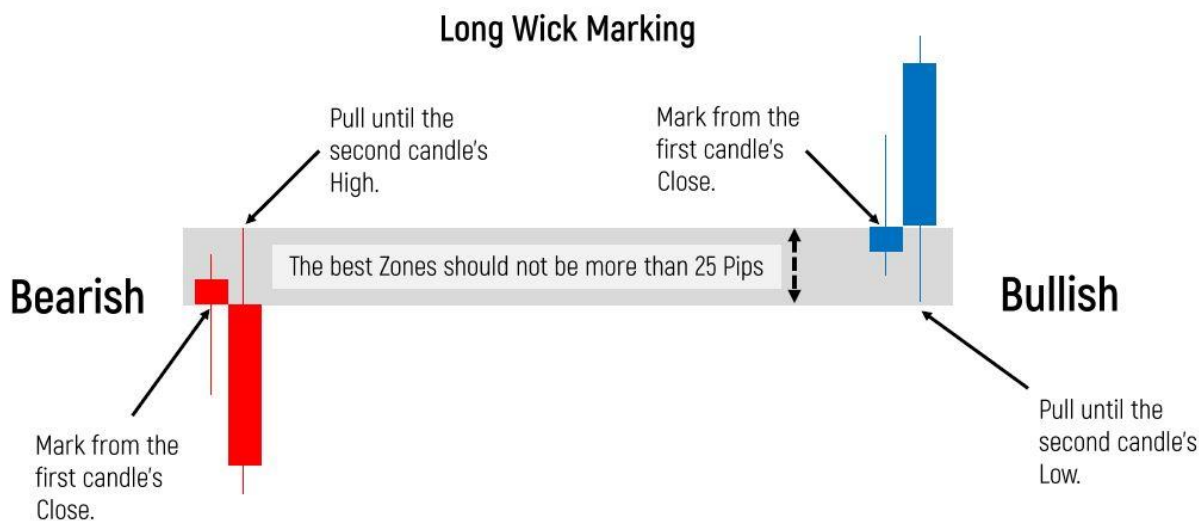
## HOW TO MARK THE ZONES?

### Standard Marking





## HOW TO MARK THE ZONES?



انشالله که توی واقعیت بازارم مته همین شماتیکای اینجاست خخخخ



Trader98.com

### فصل چهارم : ستاپ ها

در این فصل در مورد این موارد بحث میکنیم :

QM

MPL

Engulfings

# قانون

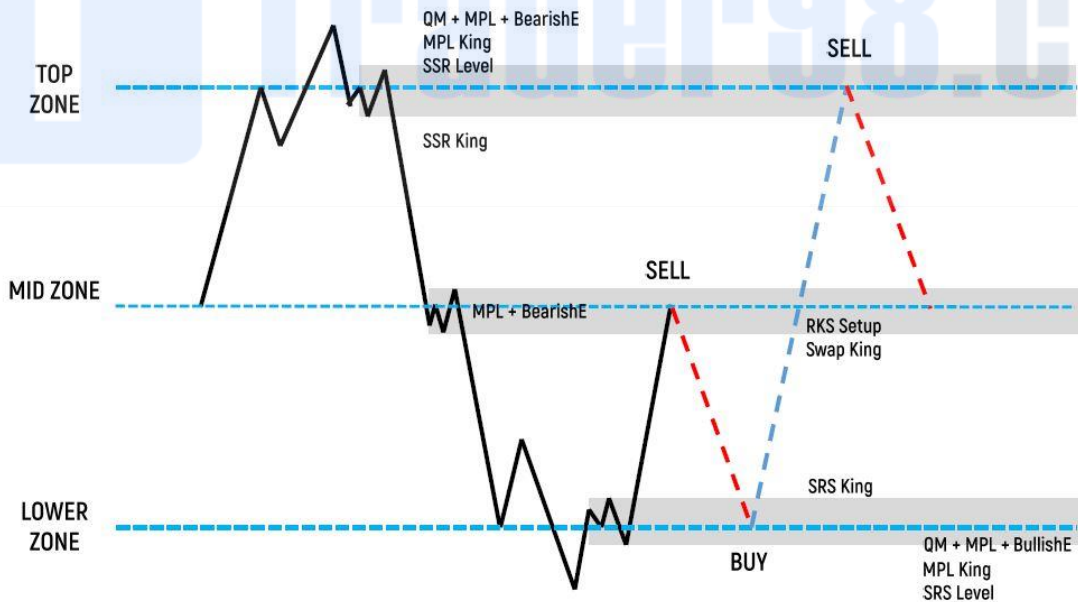
تا ستاپ کامل شکل نگرفته وارد معامله نمیشویم و اگر نه ممکنه باعث ضرر بشه . و به زمین و زمان فحش بدین ☺

چه ستاپی را برای ترید پیدا کنیم ؟

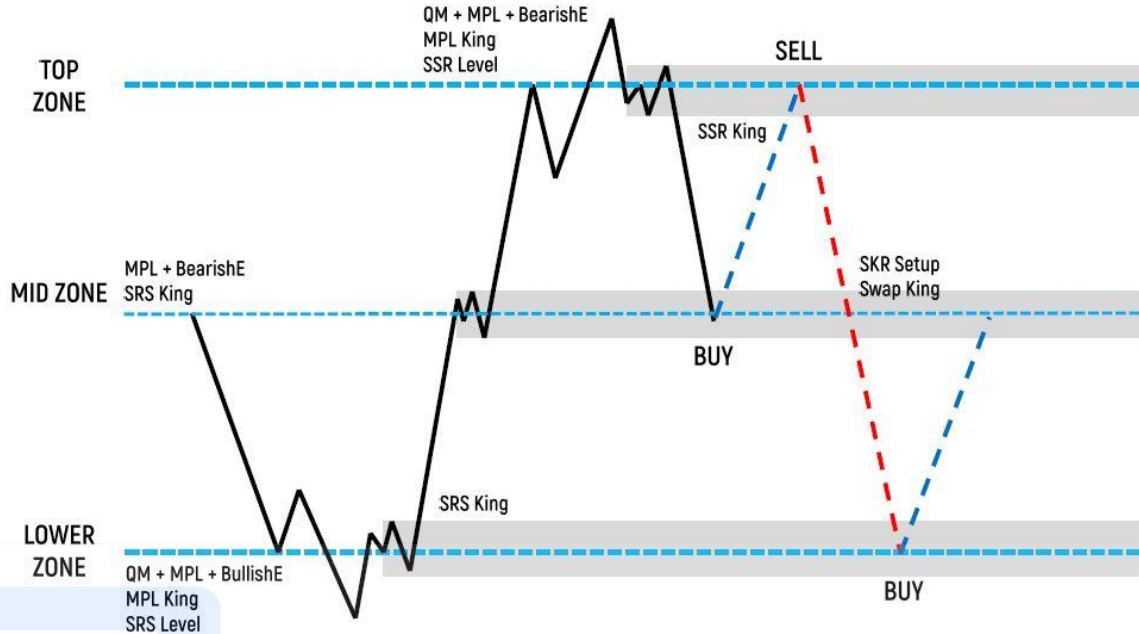
ستاپایی که گفتم خیلی برجسته هستن توی مناطق عرضه و تقاضا

نواحی عرضه و تقاضا مخصوص هم ین ستاپ هاست .

## THE SETUPS AT EVERY ZONE



## THE SETUPS AT EVERY ZONE



انشالله تو مارکت مثل همین تصاویر شماتیک همه چی گل و بلبل :)))

## تاپ زون ستاپ

### بحث بیشتر در مورد تاپ زون ستاپ ها

تاپ زون ستاپ دیگر چیست ؟

به ستاپایی که فقط تو ناحیه بالایی یک اسپایک اتفاق میفته میگن تاپ زون ستاپ (Top Zone Setup)

بیشترین ستاپایی که اتفاق میفته QM و MPL و Bearish Engulfing است.

در این فصل راجع به این ستاپا بحث تخصصی میکنیم.

## QM

فهمیدن مسائل پشت یک کیوام

## مقدمه ای بر QM

مهمترین ستاپ برای یادگیری هر کس که عرضه و تقاضا کار میکند کیو ام است. این ستاپ شامل ستاپ های مرتبط دیگر در عرضه و تقاضا میشود.

## آیا کیوام یک الگوی سر و شانه است ؟

الگوی کیوام شبیه به یک الگوی سر و شانه هست اما با سر و شانه ای که توی کلاسیک تدریس میشد فرق داره و فقط شباهت ظاهری دارن . شاید یک زمانی کلاسیک کارا این شکلو دیدنو بدون درک موضوع پشت این قضیه برا خودشون الگوی سر و شونه پیدا کردن که یک جا جواب میدهد 15 جا جواب نمیده .

در واقع ستاپ کیو ام خیلی تفاوت دارد با سر و شانه ، بیاین این تفاوت رو با هم ببینم.

## INTRODUCTION TO QUASIMODO

### QM vs HNS



Head and Shoulder in general. It has left shoulder, head and right shoulder. This is more to chart pattern and can appear everywhere in across the chart.

سر و شانه دارای یک شانه چپ و یک شانه راست و یک سر است و یک الگویی هست که میتواند هر جای چارت ظاهر شود

QM on the other hand, is a complex pattern that appear **only during trend reversal**. Notice the formation of High (H), Low (L), Higher High (HH) and Lower Low (LL).

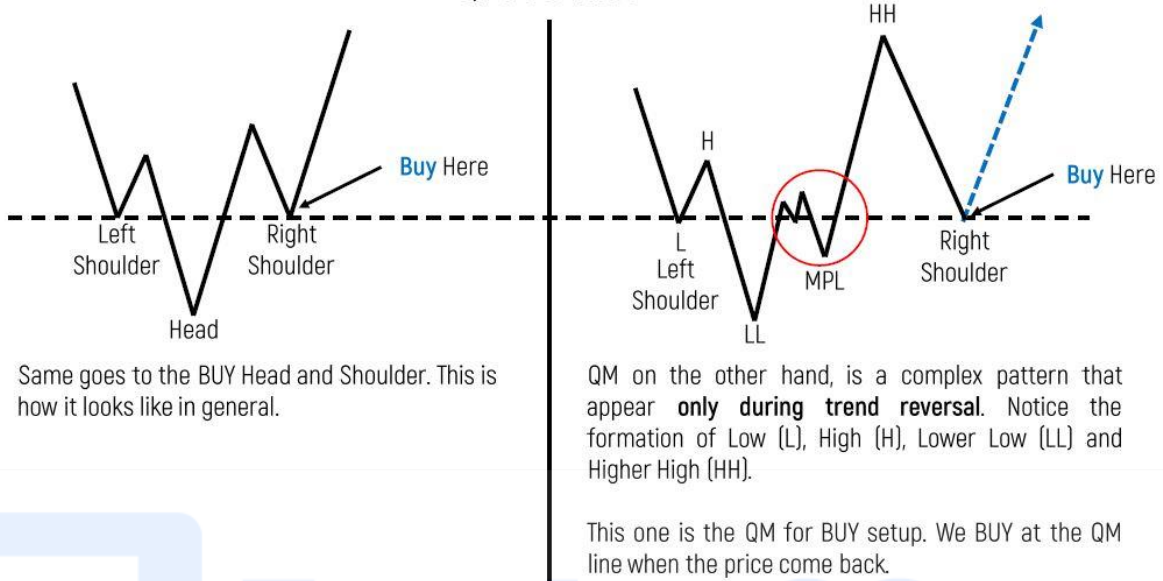
One unique thing that differs QM from HNS is the MPL (in circle). It appears in between the HH and LL. We **SELL** at the QM line when the price come back.

از طرف دیگر ، QM یک الگوی پیچیده است که فقط در هنگام تغییر روند ظاهر می شود. به تشکیل High (H) ، Low (L) ، Higher High (HH) و Lower Low (LL) توجه کنید..

یک چیز منحصر به فرد که QM را با HNS متفاوت می کند MPL به صورت دایره ای) است. در بین HH و LL ظاهر می شود. هنگامی که قیمت بازگشت می یابد ، در خط QM می فروشیم.

## INTRODUCTION TO QUASIMODO

### QM vs HNS



Trader98.com  
ساختار یک QM

یک کیو ام کامل احتمالاً همچنین ساختاری را نشان میدهد

QM (H, L, HH, MPL, LL)

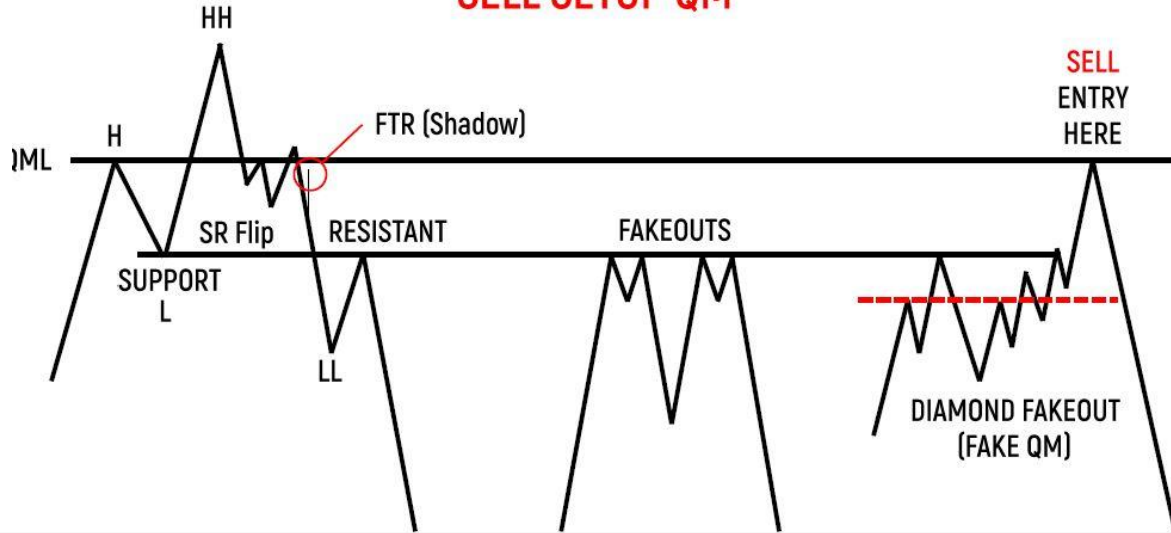
SR Flip

FTR

Fakeouts : ))))

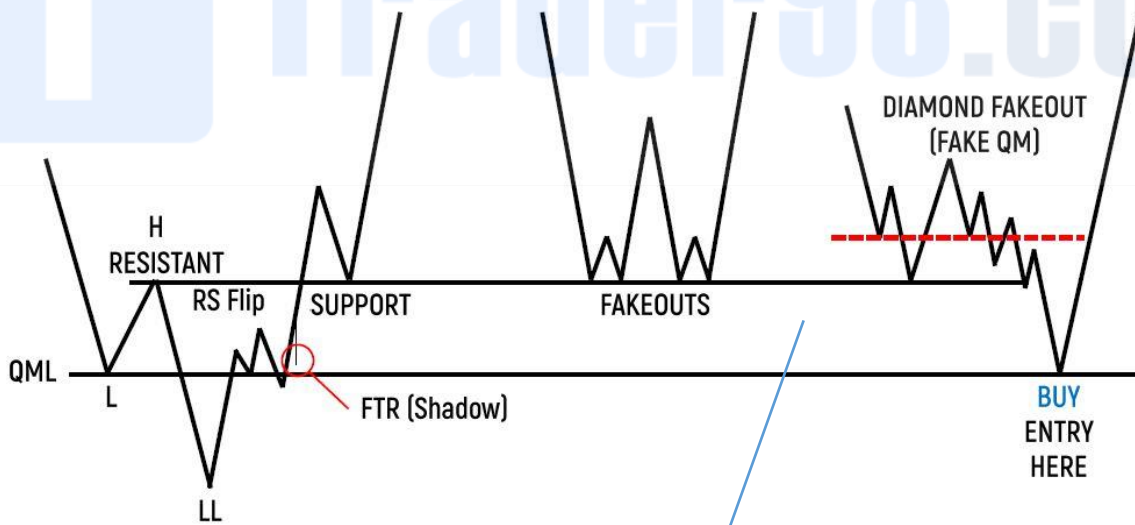
## THE QM ANATOMY

### SELL SETUP QM



## THE QM ANATOMY

### BUY SETUP QM



بین این فیک اوت ها و کیو ام لول و میگن high liquidity zone یا HLZ من دقیق نمیدونم کاربردش در لحظه یا در آینده چیه ؟ اما میگن وقتی قیمت از این ناحیه رد بشه مستقیم تا کیو ام لول میره و بعد واکنش به کیو ام لول داره . ما این ناحیه رو خودمون از روشای دیگه دقیق به دست میاریم و منطق HLZ فکر نکنم برای ما اهمیت داشته باشه . اما در آینده پی دی اف های مربوط به این مسئله رو هم ترجمه میکنم. و یک جایی هم تو دل گره ها بهش میگن HLZ که اونم شبیه به گره خروج خودمون عملکرد در آینده داره و در لحظه هم که ما قبل از یک HLZ ناحیه ترید رو شناسایی میکنیم . حالا اگر دقیق تر متوجه منطق این قضیه شدم حتما با شما به اشتراک میذارم.

# مفهوم عمیق QM

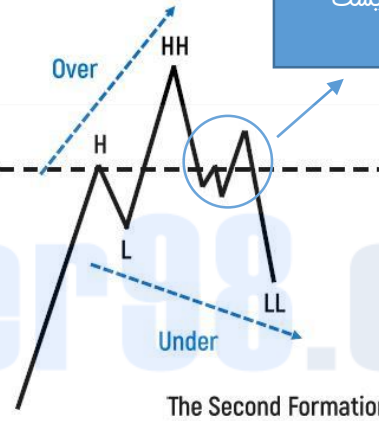
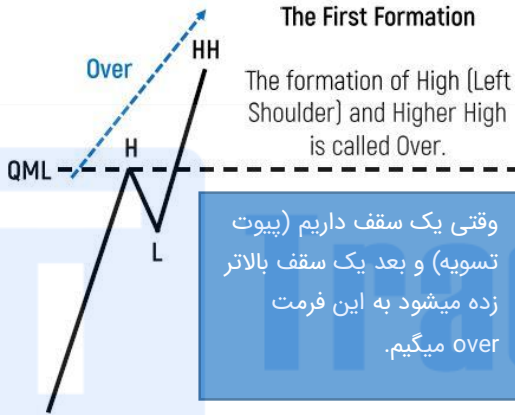
## درک یک QM کامل

### QM = Over and Under

Over و under را در ساختار یک QM درک کنید. وقتی over و under وجود دارد یعنی یک کیو ام تکمیل شده داریم.

#### QM: OVER AND UNDER

#### THE FORMATION OF QM

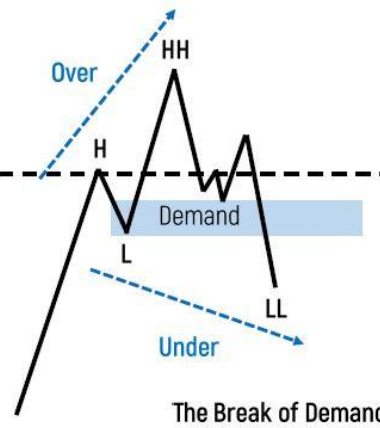
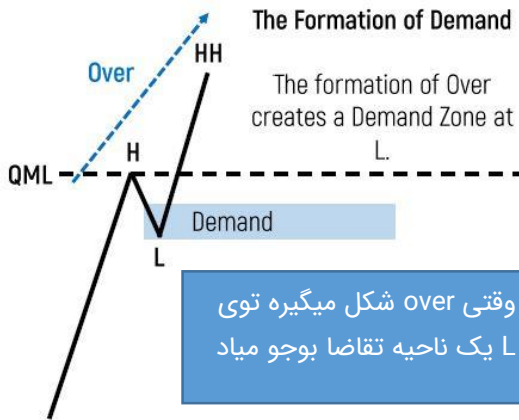


اینجا هم که بهش میگن MPL در واقع یک TM هستش دیگه ، نیاز نیست اینارو بگم دیگه انشالله

The formation of Lower Low (LL) that breaks the Low (L) is called Under. Please note that the LL has to be lower than L to be a valid Under.

## QM: OVER AND UNDER

### DEMAND BREAK/ENGULFED



The formation of Under would break the demand and therefore making it a complete QM. It is also a signal that the price is going lower.

و توسط Under ناحیه تقاضا شکسته میشود و این باعث میشود ساختار کیو ام تکمیل شود و همچنین یک سیگنال برای نزول است. (حالا برعکسش میشه برا صعود)





# MPL (Maximum Pain Level)

MPL را برا خودتان روشن کنید.

در یک کیو ام پی به دنبال چه چیزی باشیم ؟

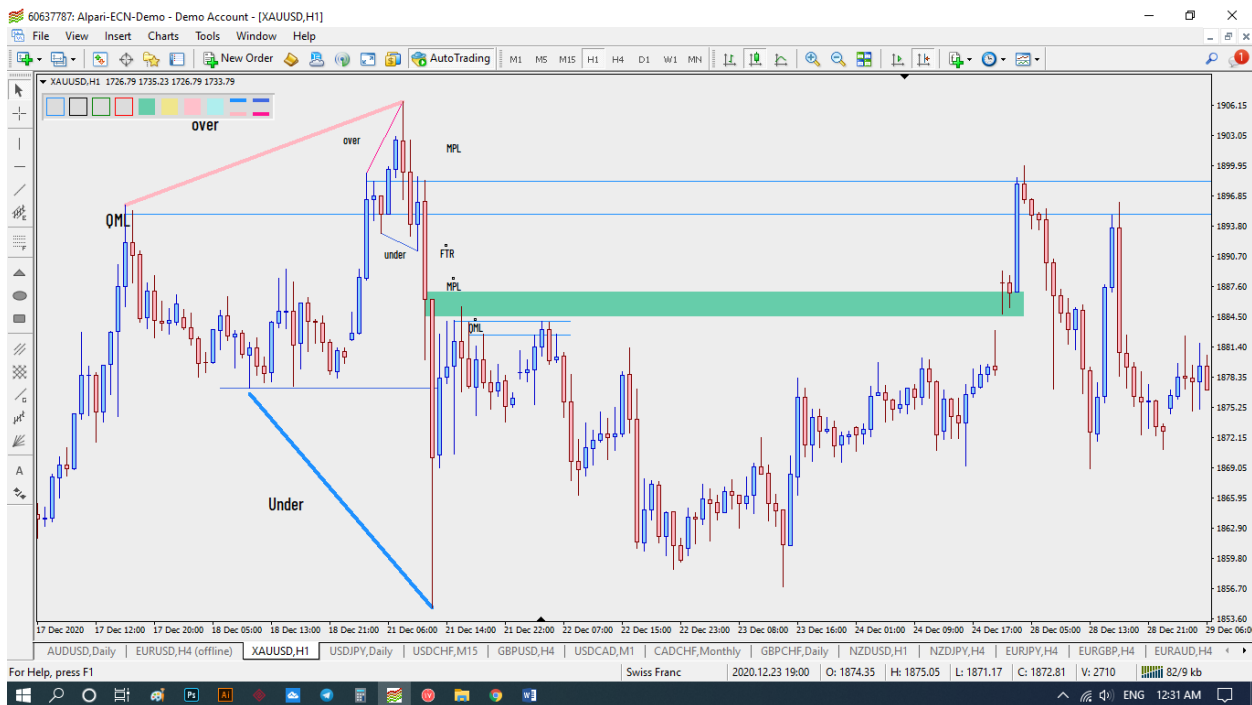
چیزی که مهم است در یک کیو ام پی پیدا کردن ام پی ال است ، زیرا ام پی ال نقطه تصمیم گیر است.

چگونه MPL را تشخیص بدهم ؟

اولا ، توی حوالی QML باید دنبالش بگردیم ، شاید کمی بالاتر یا پایینتر تشکیل بشه.

دوما ، اولین شکست در مقاومت یا حمایت MPL وجود دارد.

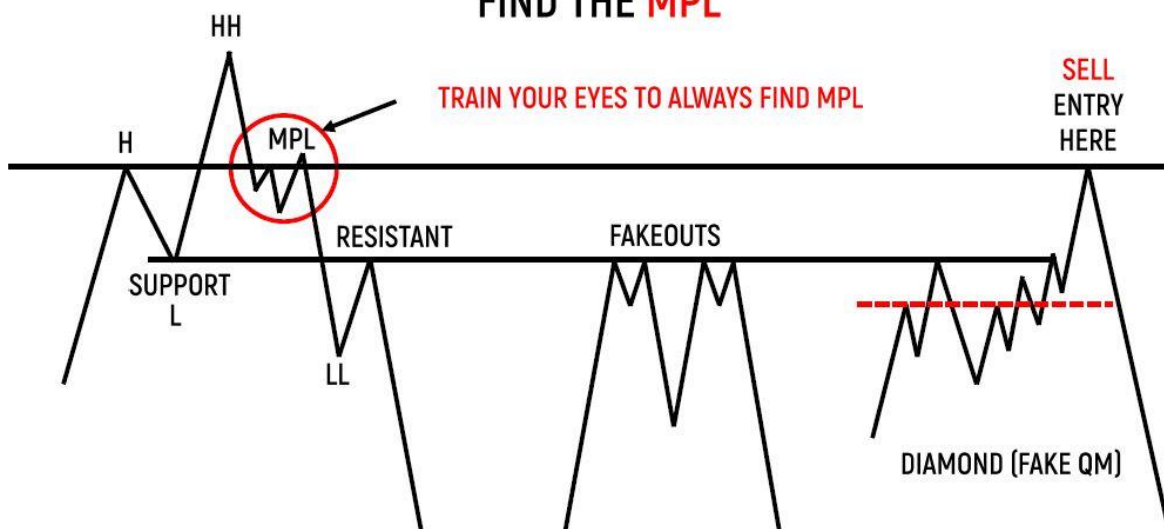




همون ناحیه سبز رو توی تایم یک ساعته بود رفتیم تایم تریدرش تا بتونیم اون اف تی ارو هم پیدا کنیم. و اف تی بی که فکر کنم بهش میگن ام پی ال

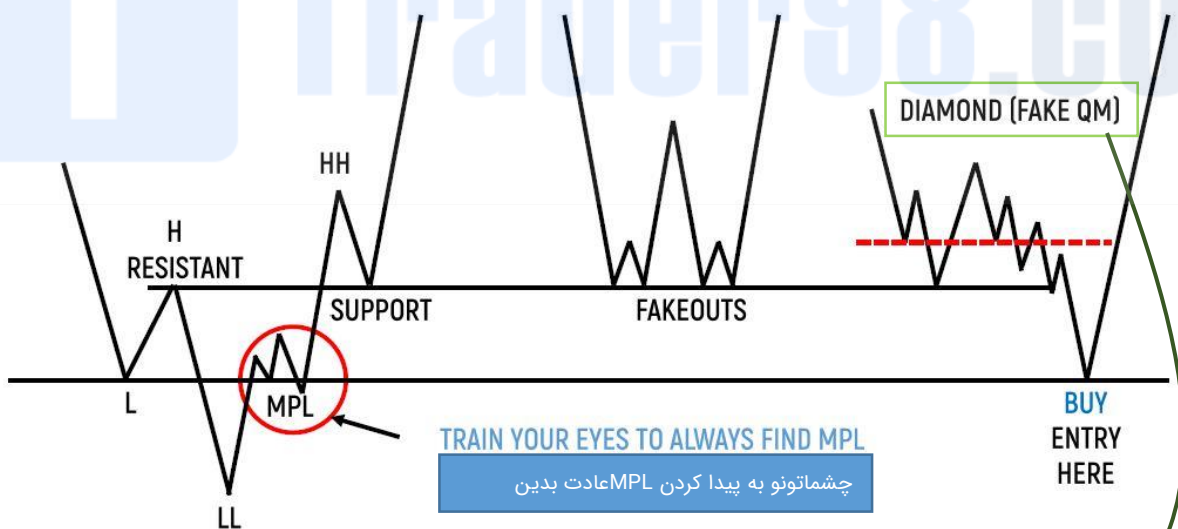
THE MPL 101

FIND THE MPL



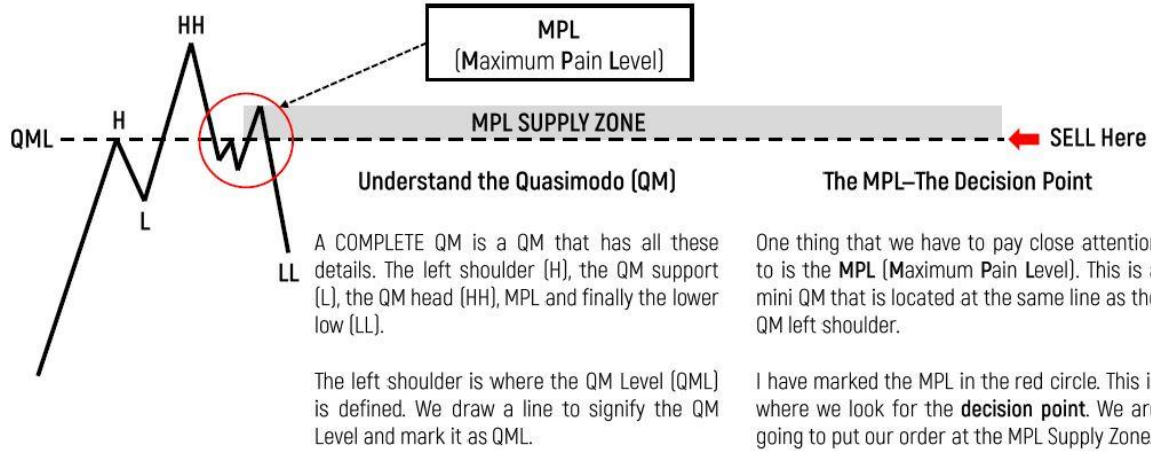
THE MPL 101

FIND THE MPL



این قضیه دایاموند همیشه آخرین TM قبل از رسیدن به MPL یا QML که شاید توی تایم تریگر یا دبل تریگر بتونین ساختار تی ام رو به درستی ببینید. یا همون دایاموند

## A CLOSER LOOK OF THE MPL



یک کیوام زمانی کامل میشود که تمام جزئیاتی که قبلا گفتیم رو داشته باشه ، شانه چپ جایی قرار داره که به اون QML گفته میشود. برای نشون دادنش یک خط میکشیم روشم مینویسم QML

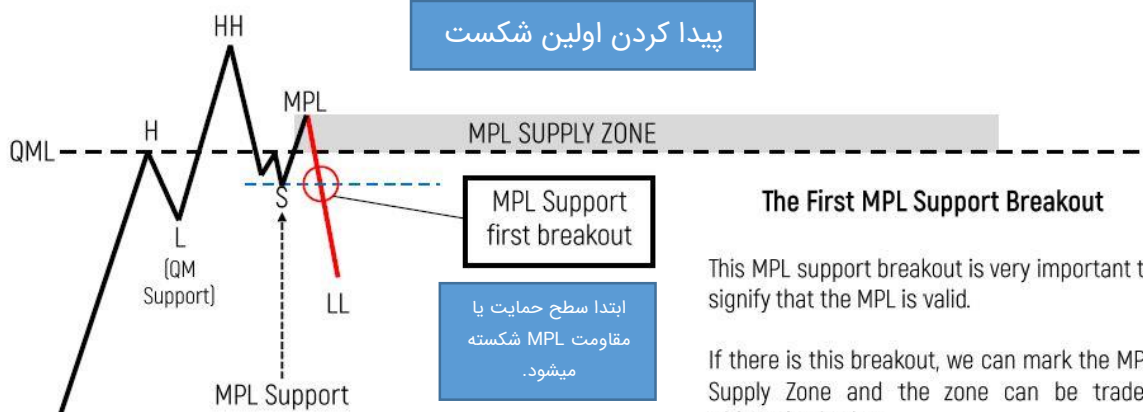
چیزی که باید خیلی بهش توجه داشته باشیم MPL است.

یک مینی کیوام که اطراف QML تشکیل شده است. مینی کیوام نیست اینا میگن مینی کیوام یک تی ام پیدا کنید شما حالا اگه ساختار کیوام داشت قبوله در کل میگم حواستون باشه سخت نگیرین حتما کیو ام باشه شکل تی ام میتونه باشه ام پی ال...

با یک دایره قرمز ام پی ال رو مشخص کردم و اونجا دیسیژن پوینت ما وجود داره و ما میخوایم توی همون سوپلای زون سفارش خودمونو بارگذاری کنیم.

## THE MPL 101

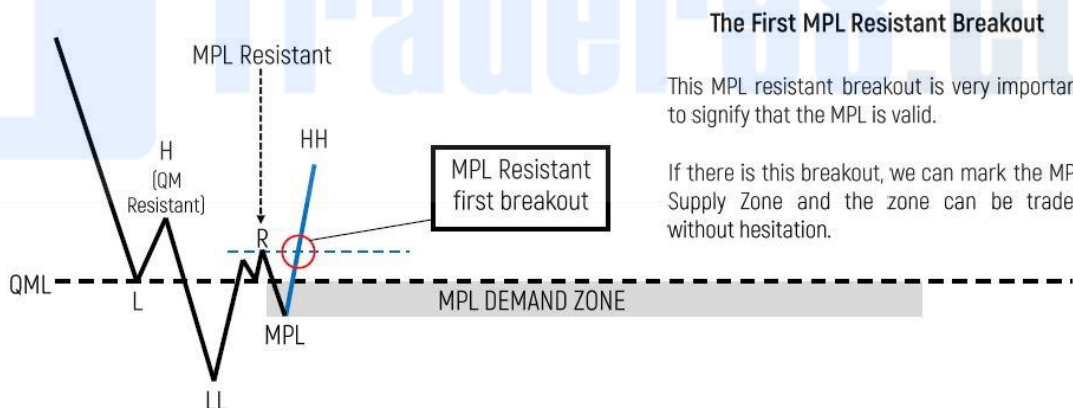
### FIND THE FIRST BREAKOUT



برای اینکه یک ام پی ال معتبر داشته باشیم شکست حمایت یا مقاومت ام پی ال خیلی مهم است و اگر این شرایط وجود داشته باشد میتوانیم MPL Supply Zone را ترسیم کنیم و با خیال راحت روی این ناحیه خرید کنیم.

## THE MPL 101

### FIND THE FIRST BREAKOUT



## به همون اولین شکست اینگلفینگ میگن

### THE FIRST BREAKOUT IS THE ENGULFING

#### Look for the Engulfing.

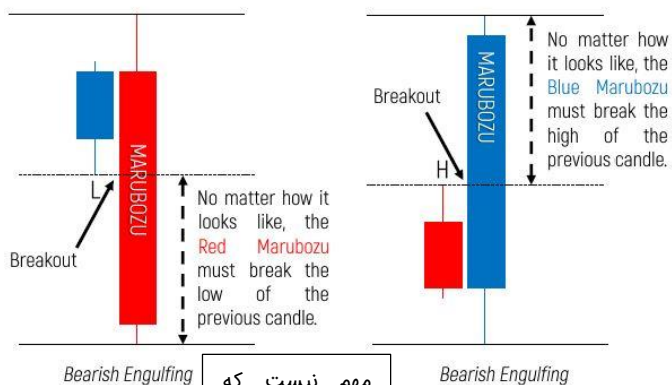
Engulfing is a set of side by side candle that is located exactly at this MPL.

#### How to recognize Engulfing?

Very easy. The first candle is a small candle and it can be either blue or red. The second candle is the Marubozu Candle. This second candle closes below or above the first candle.

#### What is Marubozu?

Marubozu is a big long candle. No matter blue or red, if it is a big, long candle then we call it Marubozu.



مهم نیست که چگونه به نظر میرسد ماروبوزو باید high کندل قبلی را بریک کند.

مهم نیست که چگونه به نظر میرسد ماروبوزو باید high کندل قبلی را بریک کند.

#### دنبال اینگلفینگ باشید.

اینگلفینگ مجموعه ای از کندلای کنار هم هست و دقیقا MPL همونجا پیدا میشه.

#### چگونه میتوان اینگلفینگ را پیدا کرد؟

بسیار آسان. شمع اول یک شمع کوچک است و می تواند آبی یا قرمز باشد. شمع دوم شمع ماروبوزو است. این شمع دوم در زیر یا بالای شمع اول بسته می شود.

#### ماروبوزو چیست ؟

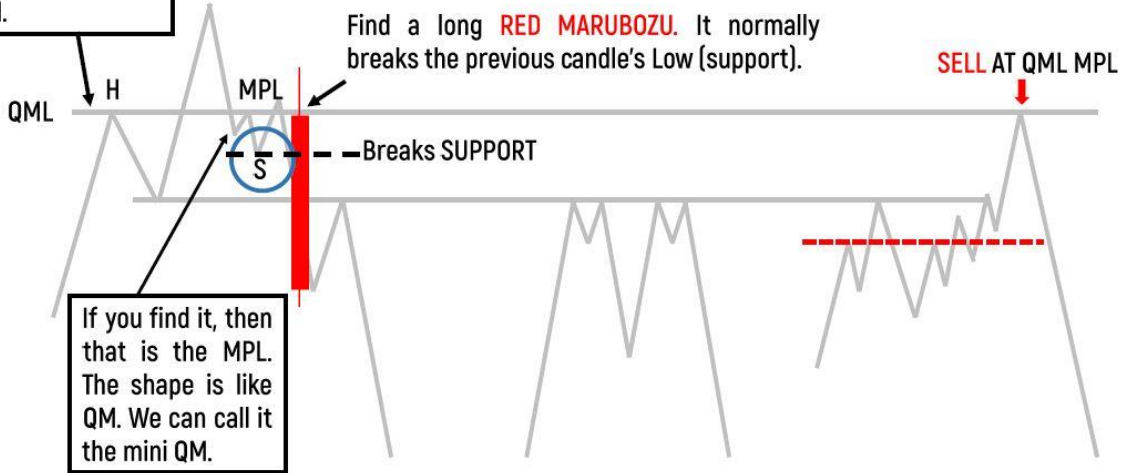
چیز خاصی نیست یک کندل اسپایک یا لانگ بار

## چگونه یک MPL برای فروش پیدا کنم؟

سعی کنید یک دراپ ناگهانی پیدا کنید ، که باعث یک حرکت بزرگ به سمت پایین شده است. سپس یک اسپایک یا لانگ بار پیدا کنید که لو کندل قبل را اینگلفینگ کرده است.

Remember, the MPL is also on the same line as the QM.

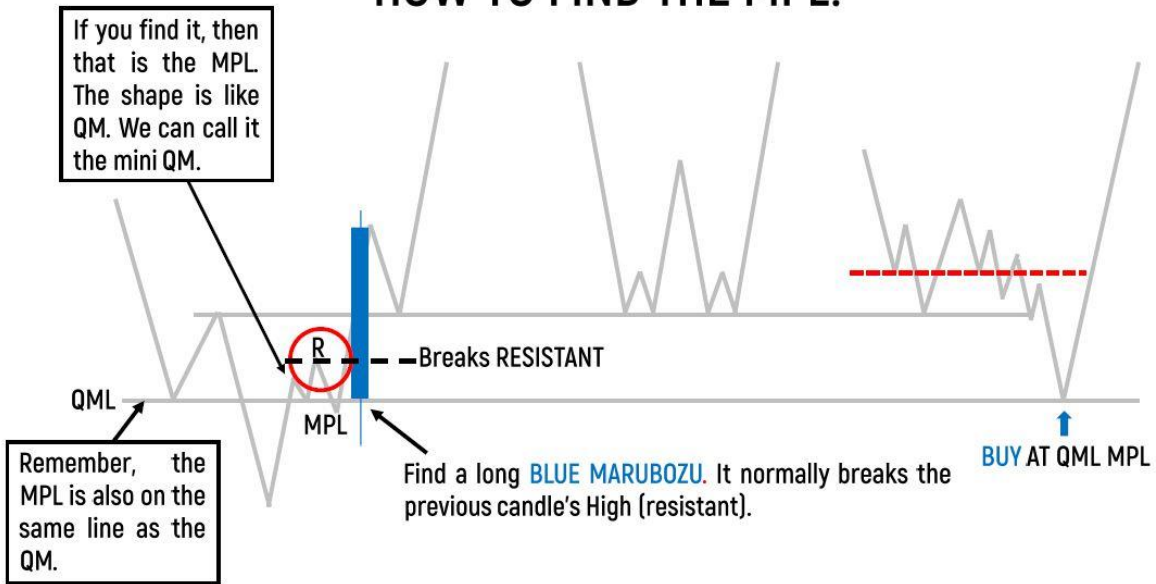
## HOW TO FIND THE MPL?



## چگونه یک MPL برای خرید پیدا کنم؟

سعی کنید یک رالی ناگهانی پیدا کنید ، که باعث یک حرکت بزرگ به سمت بالا شده است. سپس یک اسپایک یا لانگ بار پیدا کنید که های کندل قبل را اینگلفینگ کرده است.

## HOW TO FIND THE MPL?





# چرا باید برا پیدا کردن MPL زجر بکشیم ؟

90% از تریدرها شکست خوردند زیرا از MPL اطلاعی ندارند. MPL منشا نقدینگی است که در آن Big Banks و

فعالان بازار نظم پنهان خود را قرار دادند.

تا به حال فکر کرده اید که چرا بعد از این MPL حرکت ناگهانی وجود دارد؟ به این دلیل است که نقدینگی در این MPL واقع شده است. وقتی قیمت به MPL برگردد ، آنها در حال بارگذاری سفارشات جدید یا پر کردن سفارشات جا مانده در این ناحیه میشن و احتمالا دوباره حرکت بزرگ دیگری رو تجربه کنیم .

## THE ENGULFING

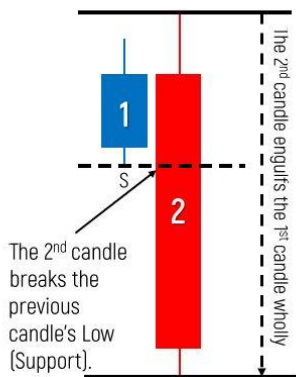
### شناخت انواع اینگلفینگ

### اینگلفینگ چیست ؟

وقتی یک شمع یا چند کندل کنار هم داشته باشیم که نتونن بالا پایین همدیگه کلوز کنن اولین کندل اسپایک یا لانگ باری که بتونه کل اونارو در بر بگیره بهش میگیم اینگلفینگ.

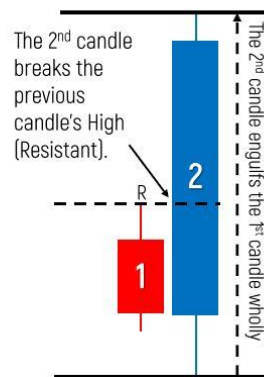
#### THE ENGULFING SETUP

##### Bearish Engulfing



کندل دوم لو  
(حمایت) کندل قبلی  
رو میترکونه خخ

##### Bullish Engulfing



\*The BIG candle is called Marubozu/Maru

کندل دوم ، کندل اول رو کاملا میپوشونه



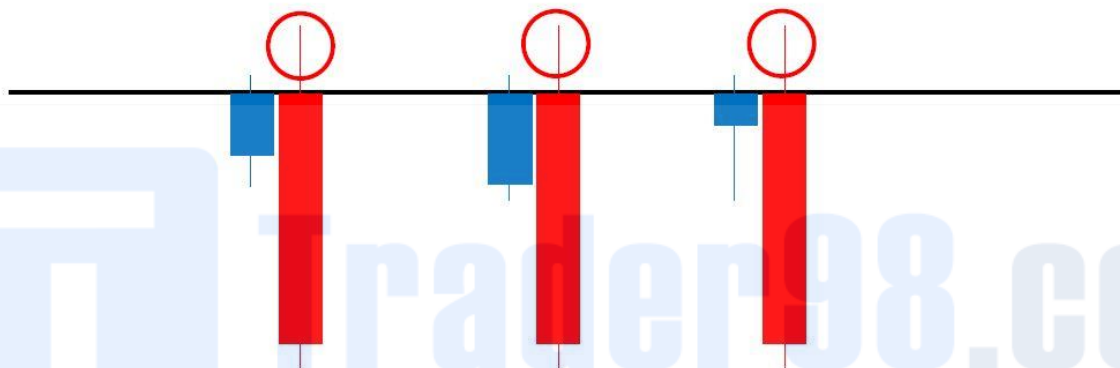
به اینگلفینگ های موجود در MPL توجه کنید

**Sell Setup**

اینگلفینگ نزولی نوع اول

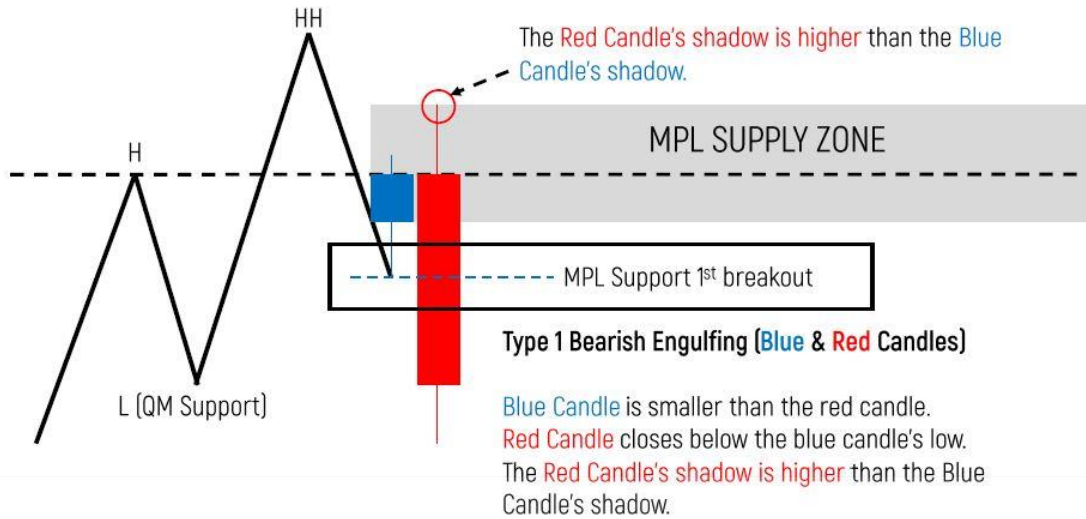
BEARISH ENGULFING TYPE 1

The shadow of the Red Marubozu has to be HIGHER than the previous candle



TYPE 1: BLUE & RED

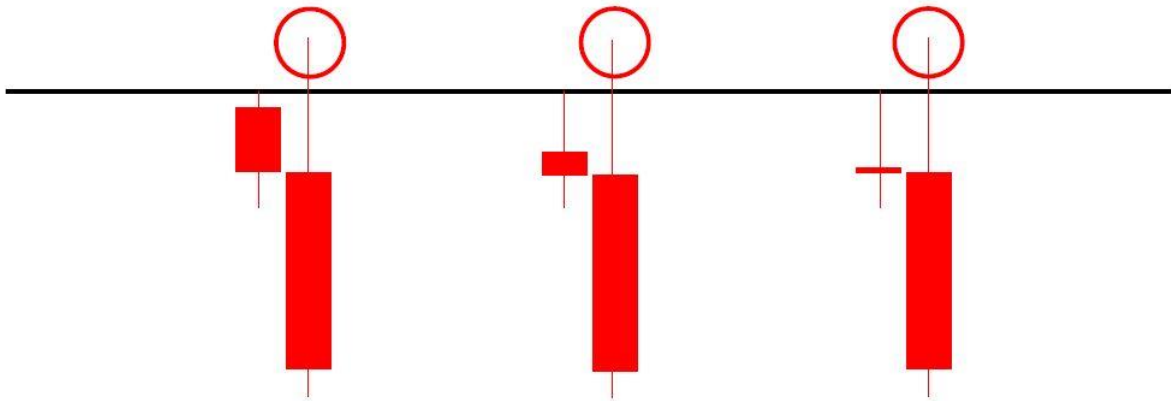
## BEARISH ENGULFING TYPE 1



اینگلفینگ نزولی نوع دوم

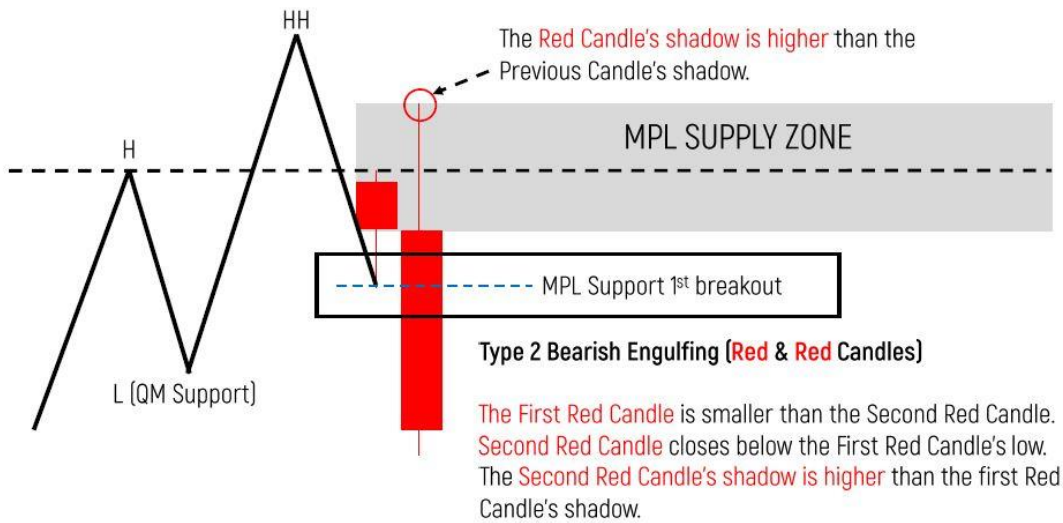
## BEARISH ENGULFING TYPE 2

The shadow of the Red Marubozu has to be HIGHER than the previous candle

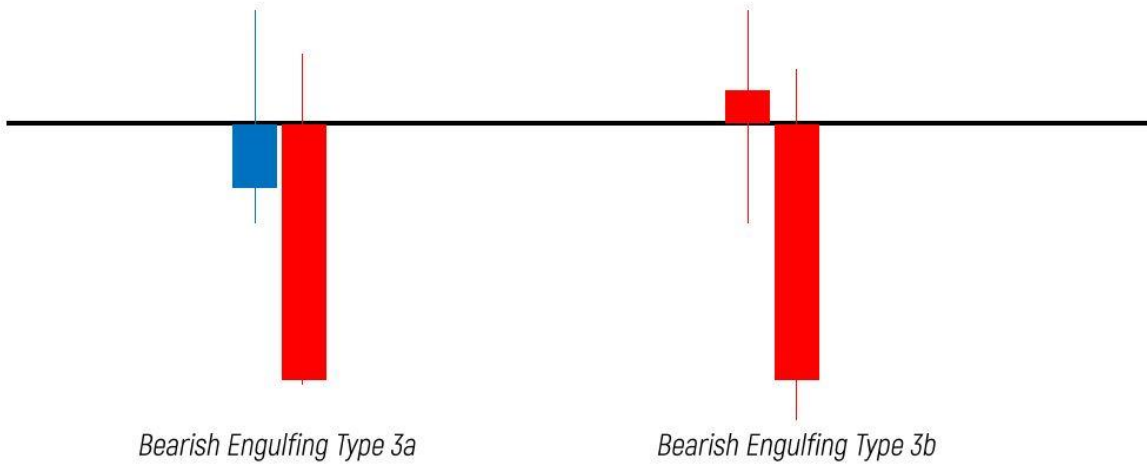


TYPE 2: RED & RED

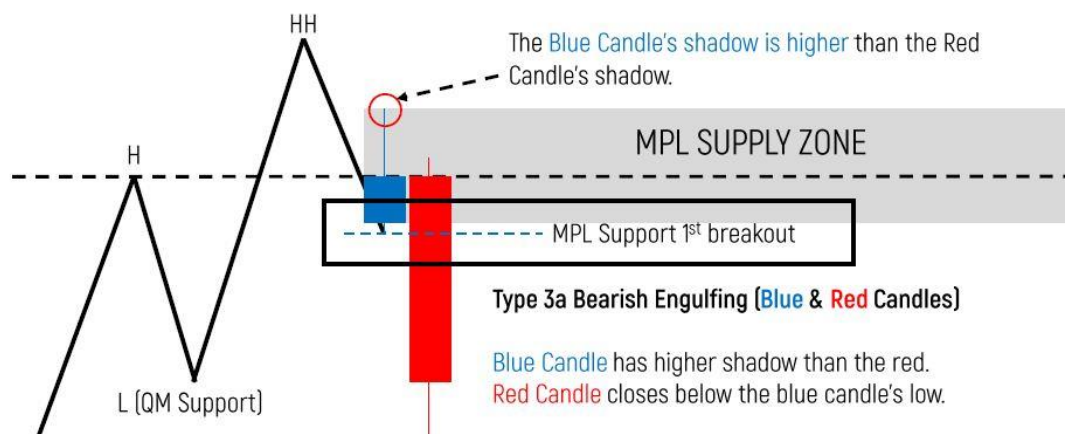
## BEARISH ENGULFING TYPE 2



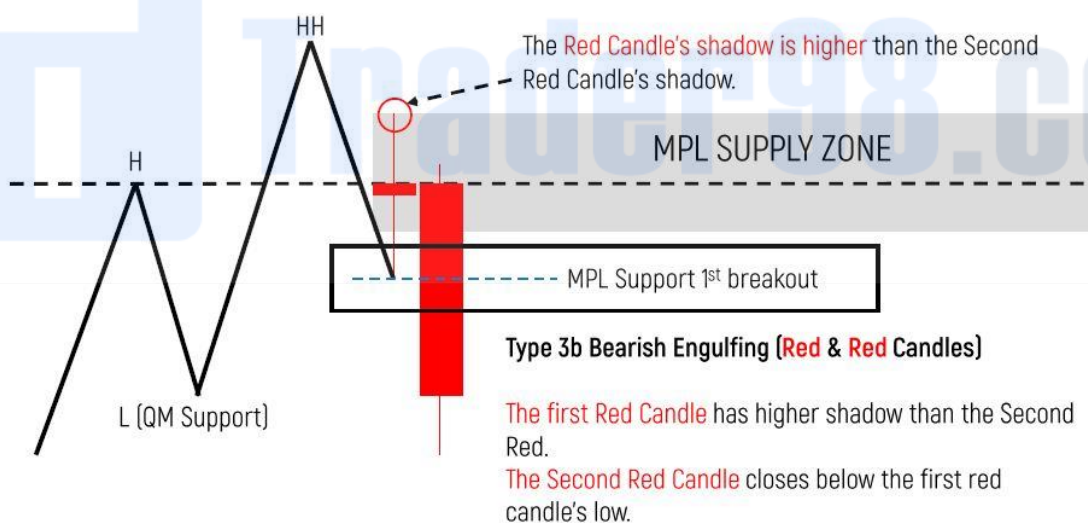
The shadow of the First Candle is HIGHER than the second red candle's



### BEARISH ENGULFING TYPE 3a



### BEARISH ENGULFING TYPE 3b



در حالت کلی اینجوری شد شدو کندل اولی و رنگ کندل اولی مهم نیست و چیزی که اهمیت داره اینه لو کندل اول رد بشه با بدنه کندل دوم و نیاز به این قرتی بازی نیست نوع اول و دوم سوم درست بشه همون کندل دیسژن پوینت رو بگیرین روش تریگر میگیرین برا ورود .

# لاور زون ستاپ

بحث بیشتر در مورد لاور زون ستاپ ها

## لاور زون ستاپ دیگر چیست؟

به ستاپایی که توی ناحیه پایین اتفاق میفته لاور زون ستاپ میگیم و مهمترین ستاپامون توی این ناحیه کیوام و ام پی ال و بولیش اینگلفینگ هستش. در این بخش میخوایم در مورد موارد فوق به صورت تخصصی بحث کنیم.

### BUY Setup

**Bullish Engulfing Type 1**

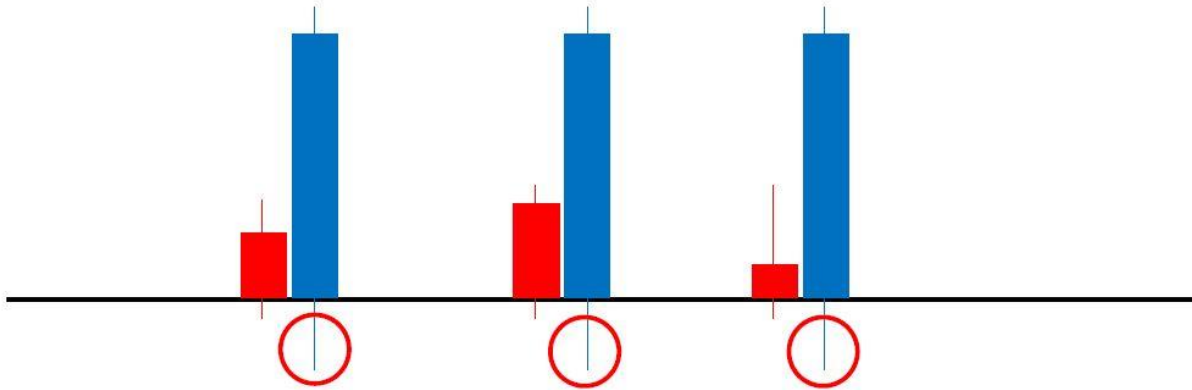


Trader98.com

## BULLISH ENGULFING TYPE 1

### FOR BUY SETUP

The shadow of Blue Marubozu has to be lower than the red candle's

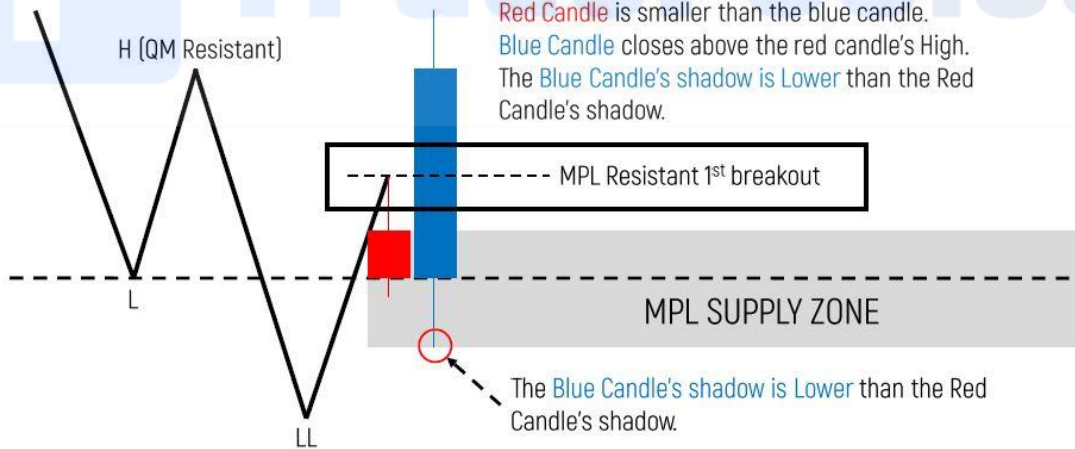


#### TYPE 1: RED & BLUE

## BULLISH ENGULFING TYPE 1

### Type 1 Bullish Engulfing (Red & Blue Candles)

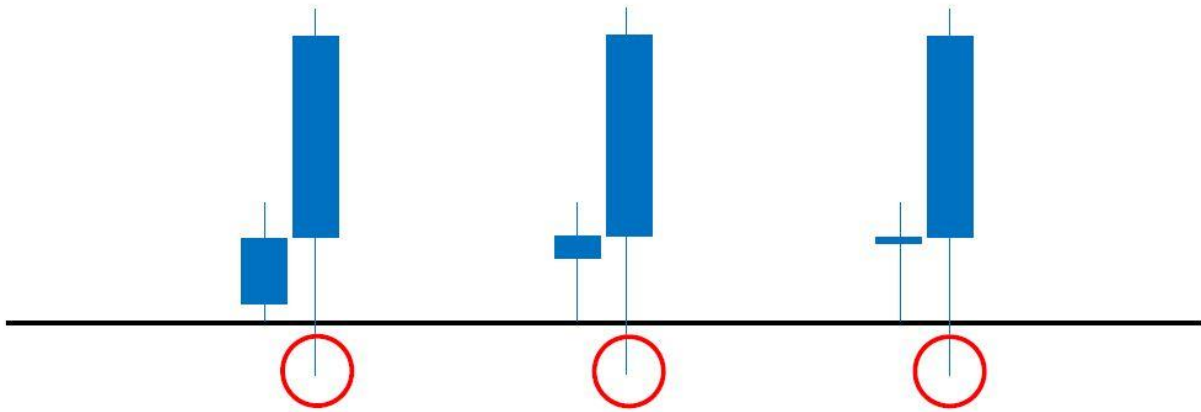
Red Candle is smaller than the blue candle.  
Blue Candle closes above the red candle's High.  
The Blue Candle's shadow is Lower than the Red Candle's shadow.



## Bullish Engulfing Type 2

## BULLISH ENGULFING TYPE 2

The shadow of the Blue Marubozu has to be LOWER than the previous candle

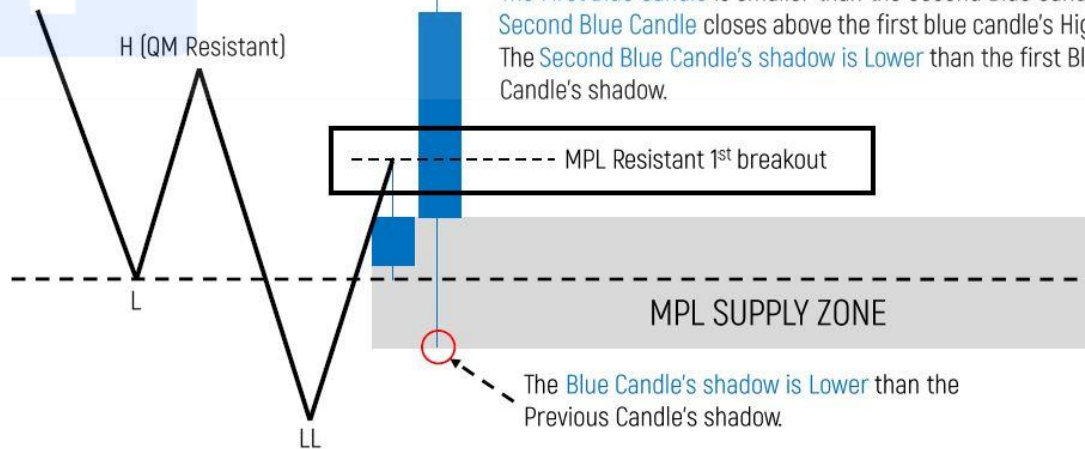


### TYPE 2: BLUE & BLUE

## BULLISH ENGULFING TYPE 2

### Type 2 Bullish Engulfing (Blue & Blue Candles)

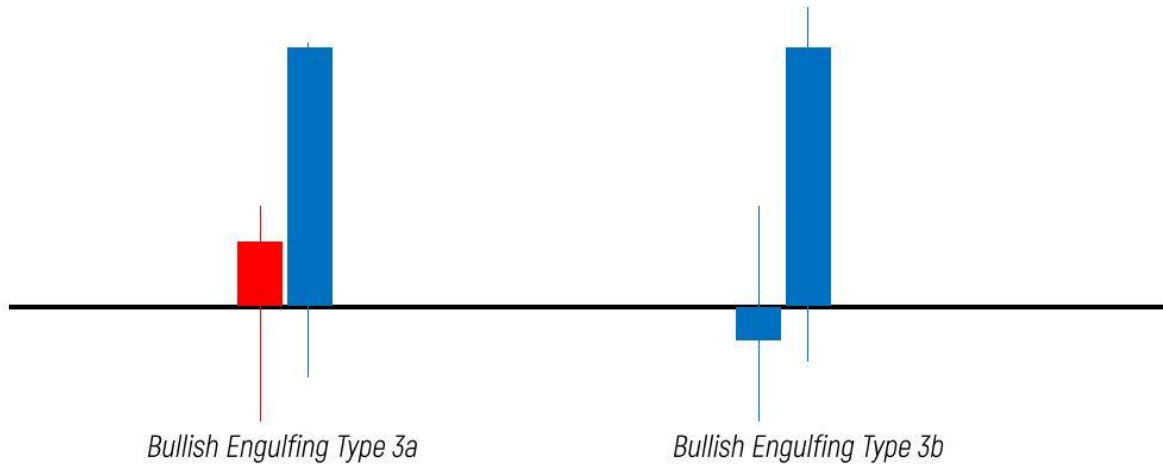
The First Blue Candle is smaller than the Second Blue Candle. Second Blue Candle closes above the first blue candle's High. The Second Blue Candle's shadow is Lower than the first Blue Candle's shadow.



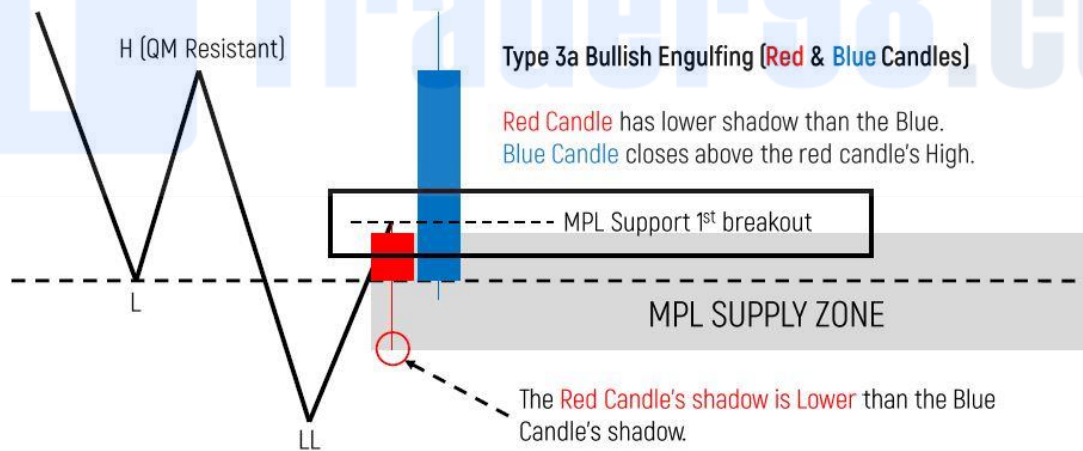
## Bullish Engulfing Type 3

## BULLISH ENGULFING TYPE 3

The shadow of the First Candle is LOWER than the Second candle's shadow

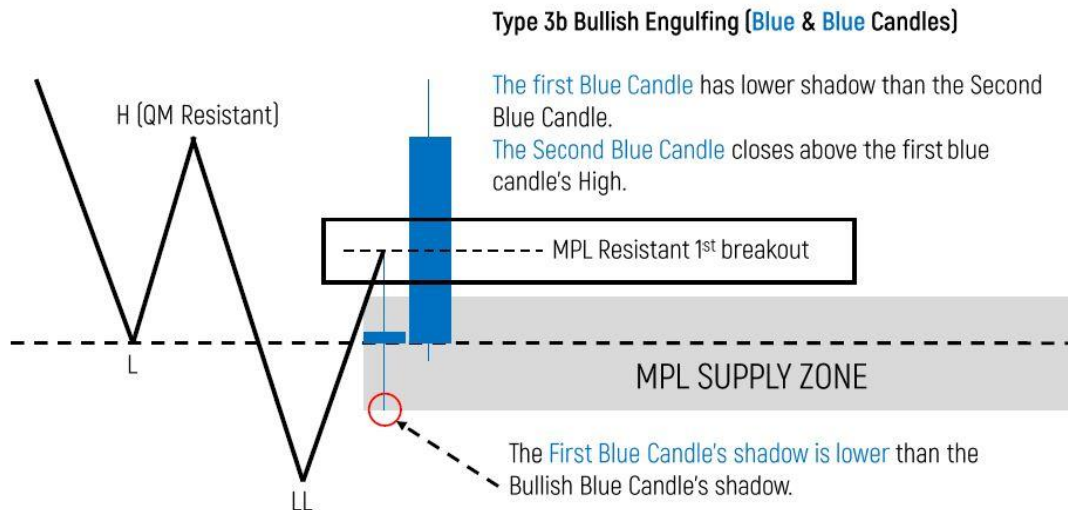


## BULLISH ENGULFING TYPE 3a





## BULLISH ENGULFING TYPE 3b



## The Mid Zone Setup

بحث بیشتر در مورد مید زون ستاپ ها

## مید زون ستاپ دیگر چیست؟

یک ستاپ ساده که توی رالی بیس رالی ها و دراپ بیس دراپا اتفاق میفته ما اینجارو چپو راست با TM میگیریم شمارو نمیدونم چی میگیرین اما اگه TM نمیدونین چیه و استاد خاکسترو دوست ندارین میتونین از راهکارای این کتاب استفاده کنید و از ستاپ های اینگلفینگ یا ام پی ال استفاده کنید.

## اصلا چرا باید توی مید زونا ترید کنم؟

نویسنده میفرماید این ناحیه بارگذاری سفارشی جدید داریم و میتونه ناحیه خوبی برای ترید باشه این نواحی دائماً در حال تکرار هستند پس بهتره به فکر داشتن چندتا ستاپ خوب توی این نواحی باشیم.

آقا ستاپ که میدونین چیه انشالله ؟ ستاپ ینی قوانینی که تریدر برا خودش میذاره تا در صورت مواجه شدن با یک سری شرایط وارد ترید بشه ، شما همین نواحی رالی بیس رالی و صد مورد تو هر ارزی بیشتر ترید میکنی بررسی کن بعد از اون خود به خود یک ستاپ برا خودت طراحی میکنی و بعدم بهینش میکنی و بعدم چپو راست دلار میزنی به جیب مبارم میزنی قشنگم (مترجم پونزده ساعت نخواییده و داره سر شوخیو باهاتون باز میکنه کم کم )

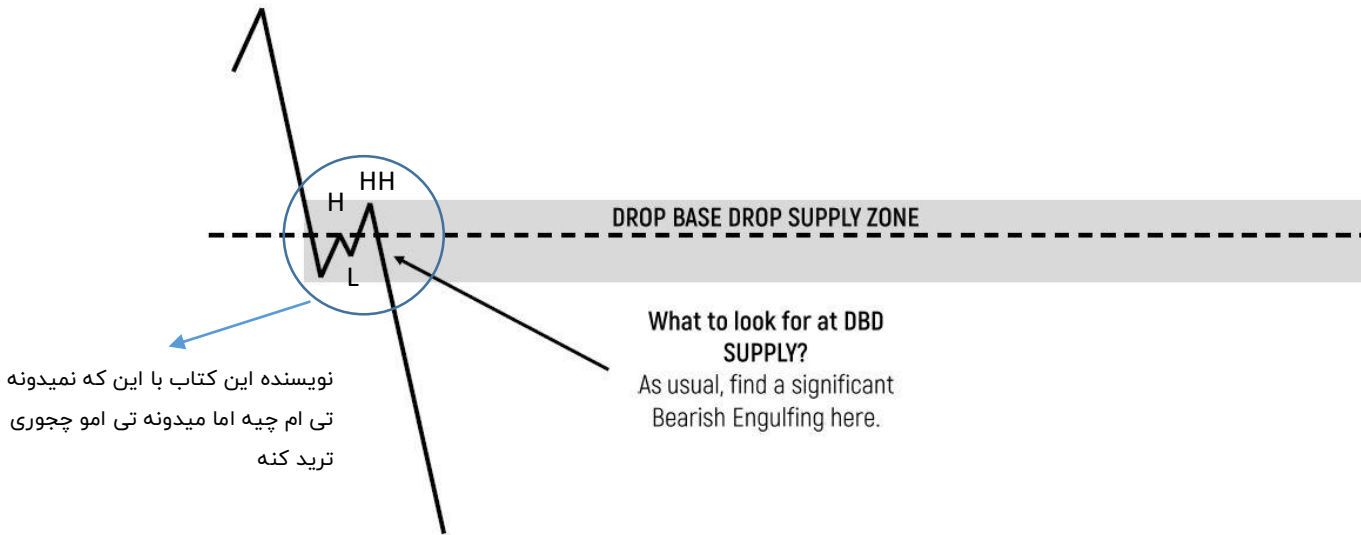
ادامه صحبتای نویسنده : توی این مید زونا بهترین کار اینه روند رو دنبال کنید و درصد بردتونو بالا ببرین.



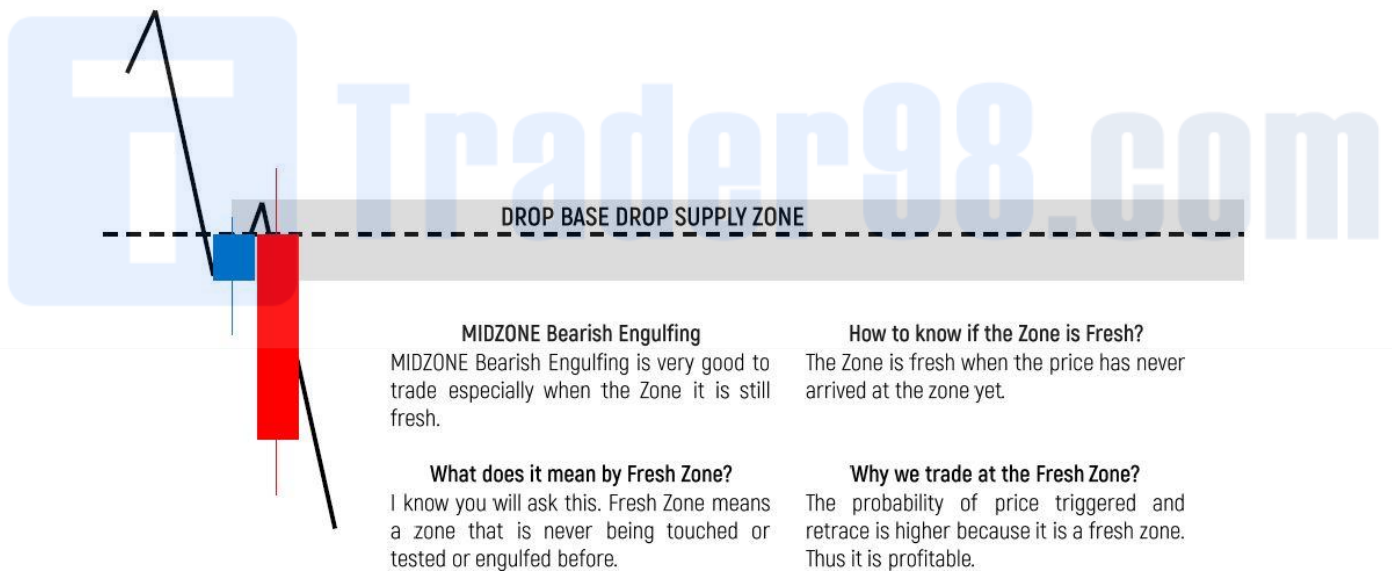
Trader98.com

**SELL SETUP**

## THE MIDZONE SELL SETUP



## THE MIDZONE SELL SETUP



### MIDZONE Bearish Engulfing

یک ناحیه خیلی مناسب برای ترید  
مخصوصا وقتی این ناحیه آفتاب و  
مهتاب ندیده (Fresh Zone)

### چرا در Fresh Zone ترید میکنیم؟

چون توی این ناحیه احتمالا دیدگاه باقی مانده داریم  
و شاید محل بارگذاری مجدد سفارشات باشد پس  
ناحیه خوبی برا ترید است.

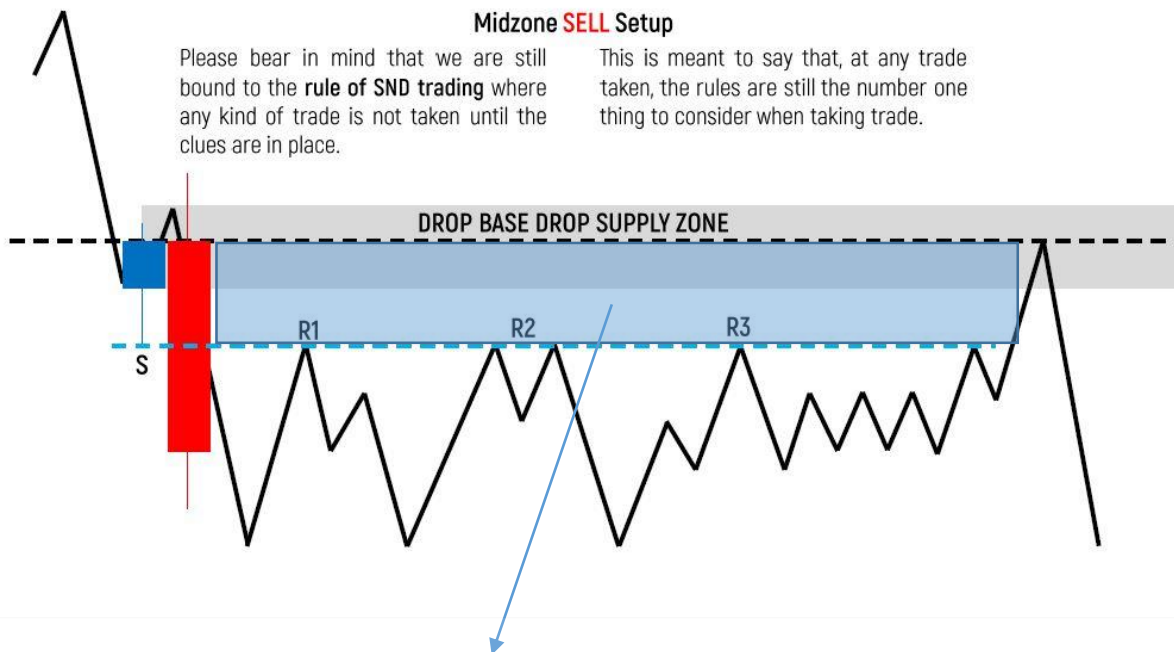
### چجوری بفهمیم یک ناحیه آفتاب مهتاب ندیده (Fresh Zone) است؟

ناحیه ای رو که تا حالا قیمت بهش نرسیده میگیریم ناحیه تازه و  
دست نخورده

### منظور از Fresh Zone چیه؟

ناحیه ای رو که تا حالا قیمت بهش نرسیده میگیریم ناحیه تازه و  
دست نخورده .

## THE MIDZONE SELL SETUP



این ناحیه همون HLZ که بعد این کتاب میخوام ترجمه کنم دوره و فیلماشو کتاباشو (اگر عمری باقی موند)

توجه داشته باشید تمام قوانینی که تا الان بلد شدین باید تو هر ناحیه عرضه و تقاضا که میخواید ترید کنین وجود داشته باشه در غیر اونصورت هیچ تضمینی نمیشه که شما یک ترید سود آور داشته باشید. و تریدر ورودتونو طبق همین قوائدی که تا اینجا صحبت شد تو نواحی عرضه و تقاضا میگیرین.

منظورم اینه تریدرای ورود میشن اولین قانون برای ترید روی یک ناحیه عرضه و تقاضا. یا برای پیدا کردن یک ناحیه عرضه و تقاضا باید بلد باشی اون دیسژن پوینت لتی و پیدا کنی.

# BUY SETUP

## THE MIDZONE BUY SETUP

---

**What to look for at DBD  
SUPPLY?**

As usual, find a significant  
Bearish Engulfing here.

RALLY BASE RALLY SUPPLY ZONE



Trader98.com

## THE MIDZONE BUY SETUP

### MIDZONE Bullish Engulfing

MIDZONE Bullish Engulfing is very good to trade especially when the Zone it is still fresh.

### What does it mean by Fresh Zone?

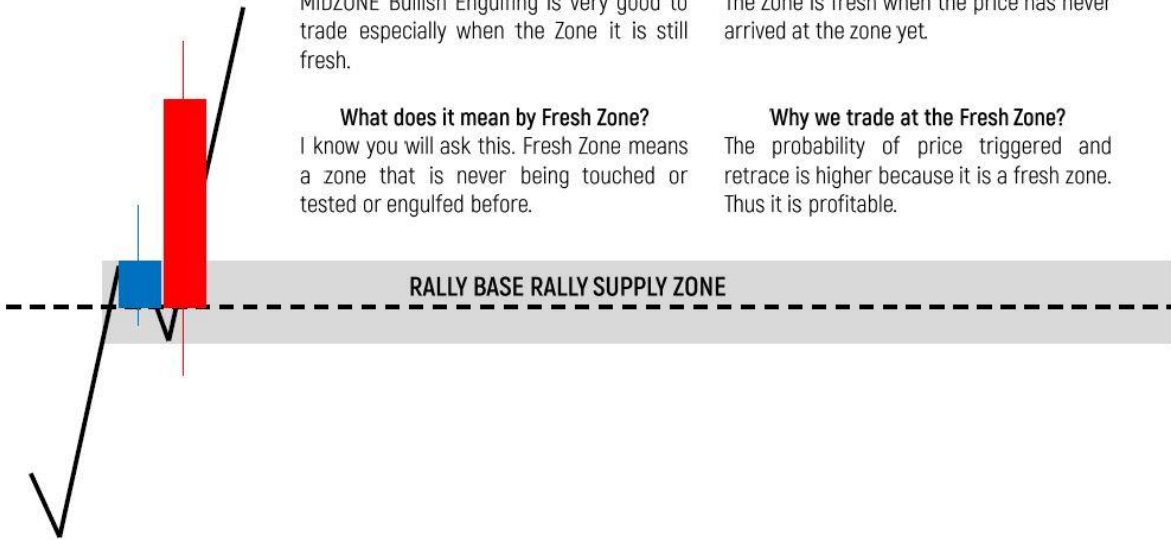
I know you will ask this. Fresh Zone means a zone that is never being touched or tested or engulfed before.

### How to know if the Zone is Fresh?

The Zone is fresh when the price has never arrived at the zone yet.

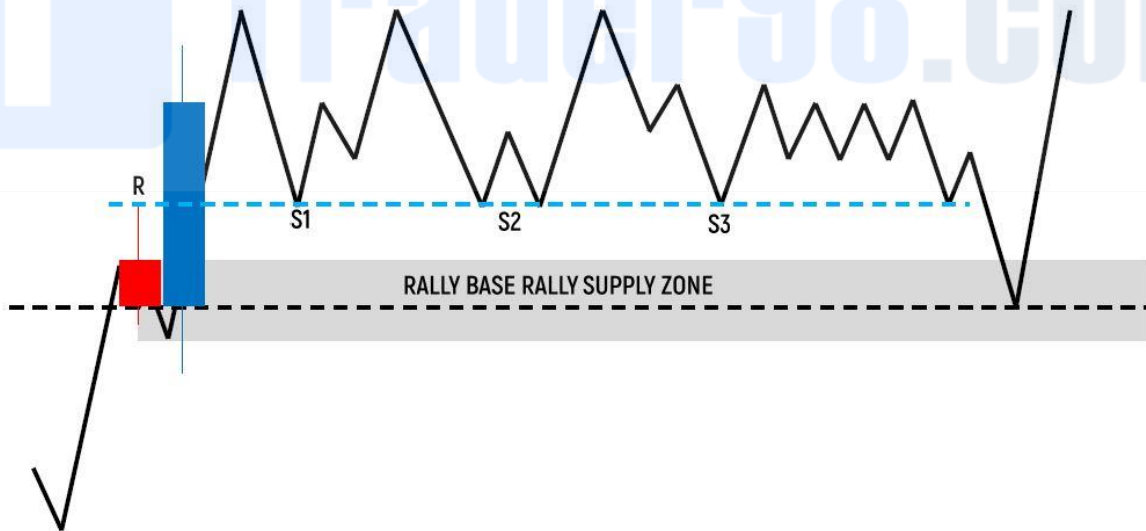
### Why we trade at the Fresh Zone?

The probability of price triggered and retrace is higher because it is a fresh zone. Thus it is profitable.



## THE MIDZONE BUY SETUP

### Midzone BUY Setup



## نکاتی در مورد MPL Engulfing

من فقط میخواهم بگویم همه اینگلفینگ ها قابل ترید نیستند و زمان هایی وجود دارد که اینگلف ها ارزش ترید ندارند.

بنابراین این نکته برای پیدا کردن اینگلفینگ خوب برای ترید است.

### چه اینگلفینگی را برای ترید پیدا کنیم ؟

به دنبال یک **Engulfing** باشید که حداقل دو تا لانگ بار پشت سر هم داشته باشد ، هر چه حرکت قوی تر باشد بهتر است ، قیمت وقتی به منطقه **MPL** برگردد واکنش نشان می دهد.

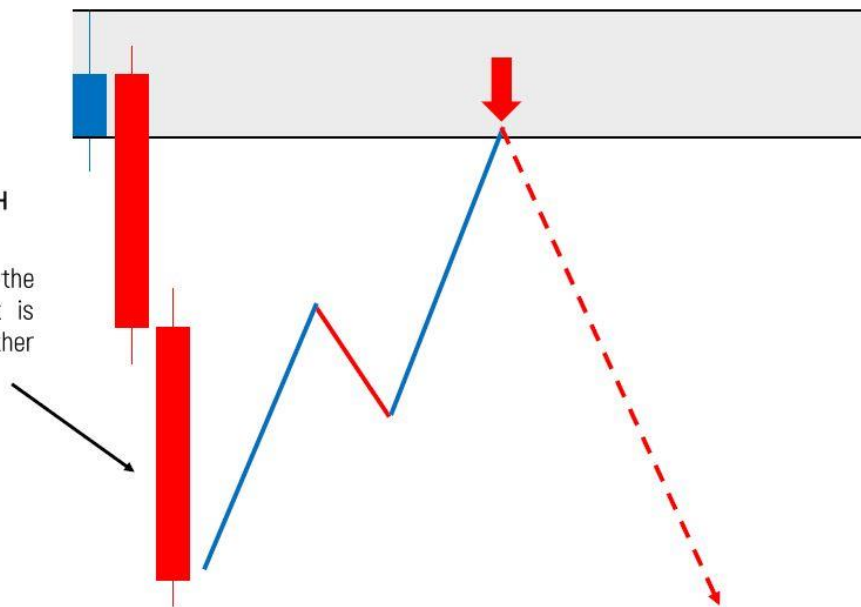


Trader98.com

#### THE STRONG MOMENTUM BEARISH ENGULFING

##### THE STRONG MOMENTUM BEARISH ENGULFING

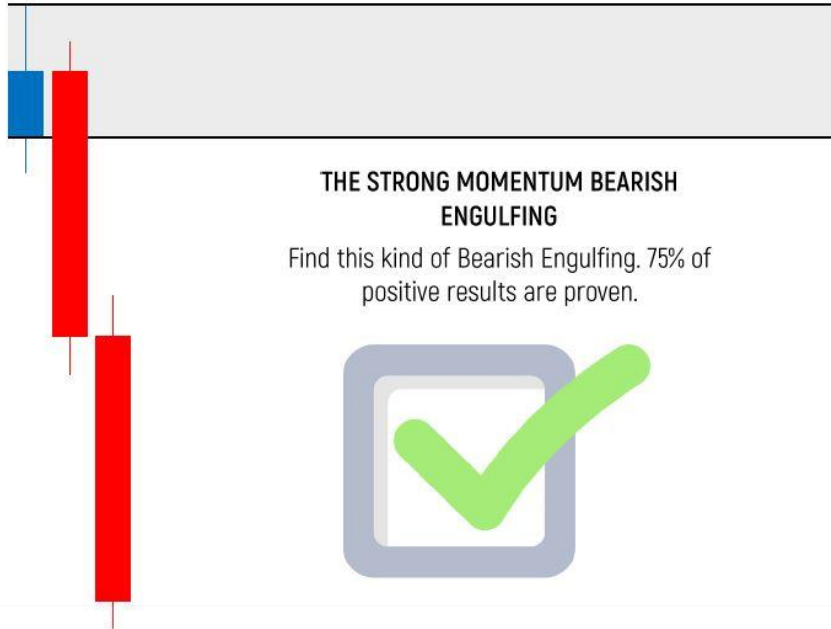
A Bearish Engulfing at the MPL Sell Zone that is followed by another Bearish Marubozu.



---

## THE STRONG MOMENTUM BEARISH ENGULFING

---



### THE STRONG MOMENTUM BEARISH ENGULFING

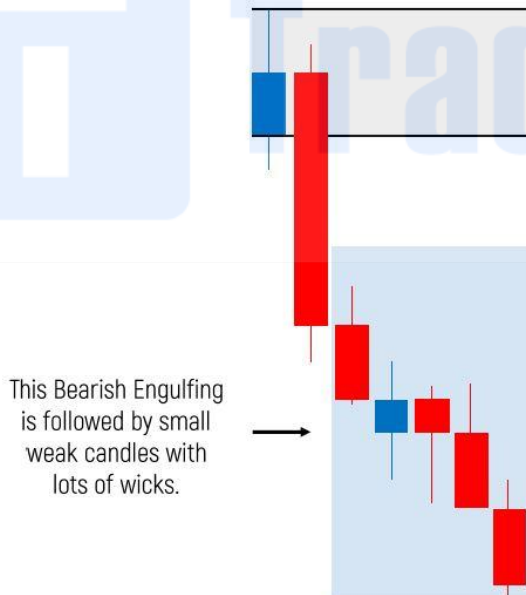
Find this kind of Bearish Engulfing. 75% of positive results are proven.



---

## THE WEAK MOMENTUM BEARISH ENGULFING

---



This Bearish Engulfing is followed by small weak candles with lots of wicks.

### THE WEAK MOMENTUM BEARISH ENGULFING

Try to avoid this kind of Bearish Engulfing. The result would be 50-50 as the risk of price breaking the zone is also imminent.

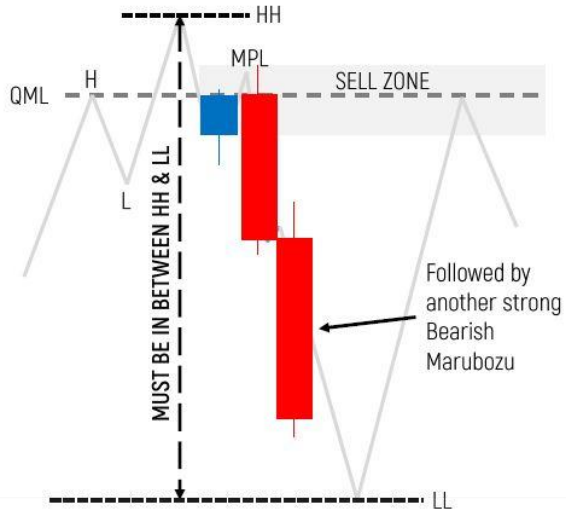




## THE STRONG MOMENTUM **BEARISH** ENGULFING

### THE RULES FOR THE STRONG MOMENTUM **BEARISH** ENGULFING

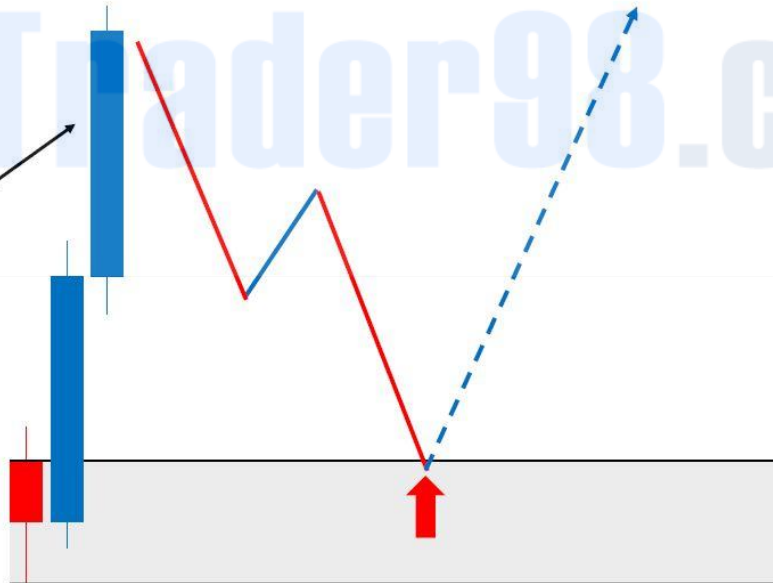
1. It has to be **IN BETWEEN** the **Higher High (HH)** and **Lower Low (LL)**
2. The Bearish Engulfing has to be **followed by another strong Bearish Marubozu**.



## THE STRONG MOMENTUM **BULLISH** ENGULFING

### THE STRONG MOMENTUM **BULLISH** ENGULFING

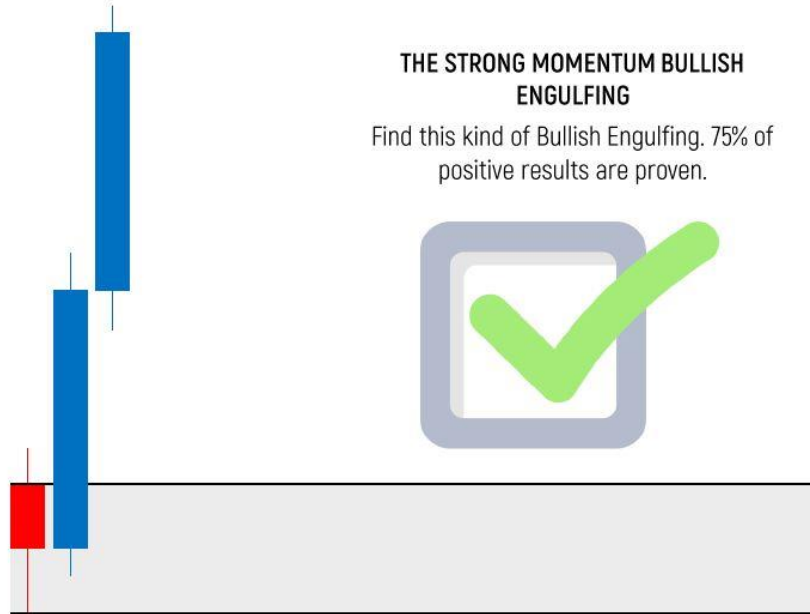
A Bullish Engulfing at the MPL Sell Zone that is followed by another Bullish Marubozu.



---

## THE STRONG MOMENTUM BULLISH ENGULFING

---



### THE STRONG MOMENTUM BULLISH ENGULFING

Find this kind of Bullish Engulfing. 75% of positive results are proven.

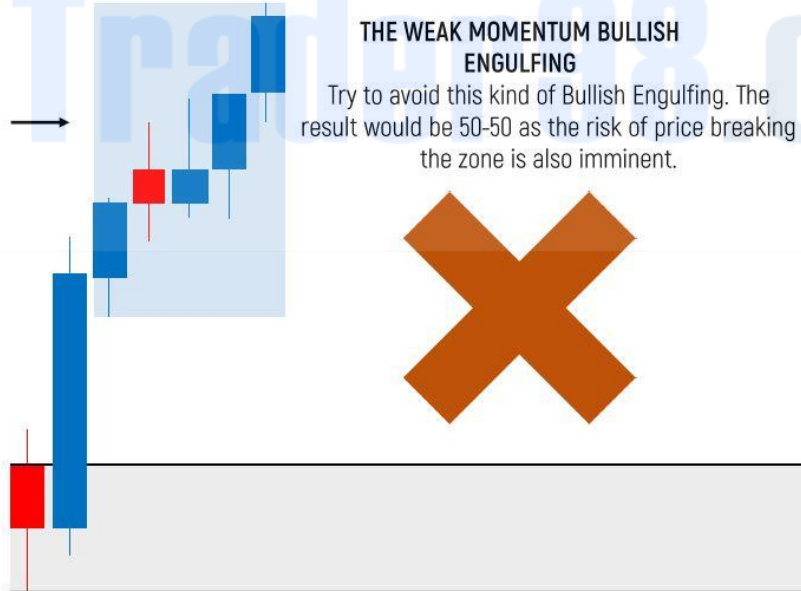


---

## THE STRONG MOMENTUM BULLISH ENGULFING

---

This Bullish Engulfing is followed by small weak candles with lots of wicks.



### THE WEAK MOMENTUM BULLISH ENGULFING

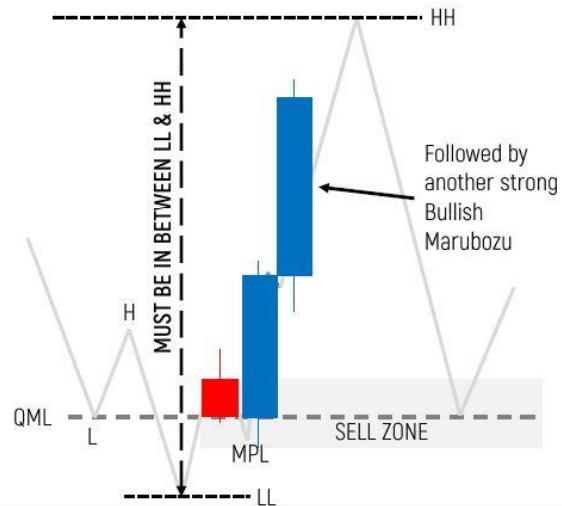
Try to avoid this kind of Bullish Engulfing. The result would be 50-50 as the risk of price breaking the zone is also imminent.



## THE STRONG MOMENTUM BULLISH ENGULFING

### THE RULES FOR THE STRONG MOMENTUM BULLISH ENGULFING

1. It has to be **IN BETWEEN** the **Lower Low (LL)** and **Higher High (HH)**
2. The Bullish Engulfing has to be **followed by another strong Bullish Marubozu**.



Trader98.com

فصل پنجم : تریگر های ورود

Role Reversal

## چرا Role Reversal سطح مهم است ؟

رول ریورسال برای علامتگذاری یک ناحیه مهم استفاده میشه و در صورتی که CO داشته باشیم که حمایت یا مقاومت قبلی یا قبلتر شکسته شده باشه.

## SR FLIP

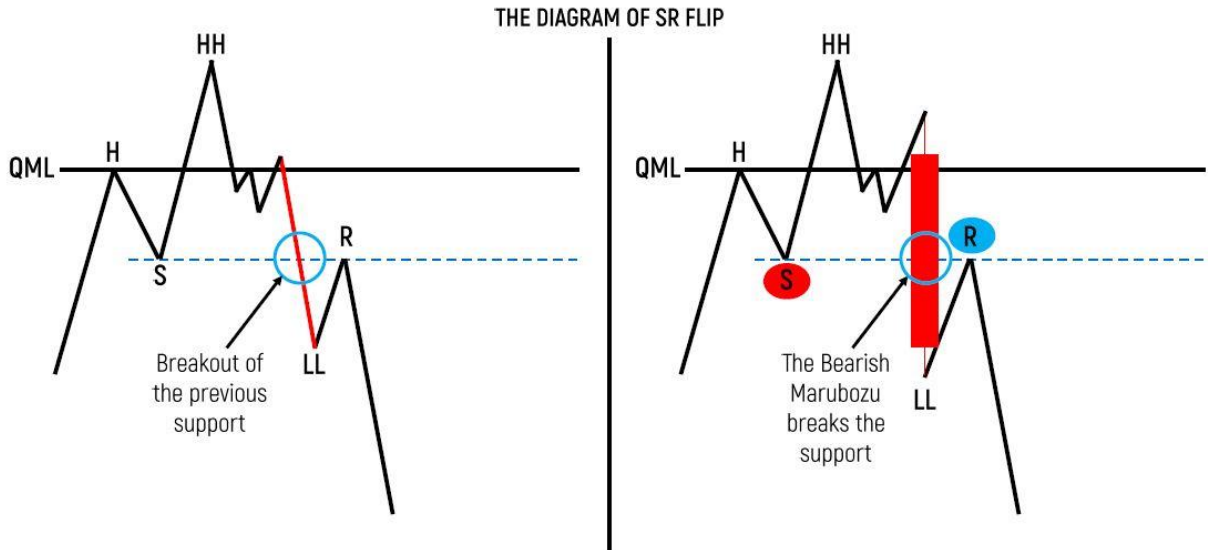
### SR Flip دیگر چیست؟

وقتی یک حمایت تبدیل به مقاومت میشه میگویم SR Flip داریم . یکی از نشونه هایی که ما سرنخی از رفتار حرکت قیمت در ادامه میده ، SR Flip نشانه ادامه روند نزولی است .

### چگونه SR Flip را شناسایی کنیم ؟

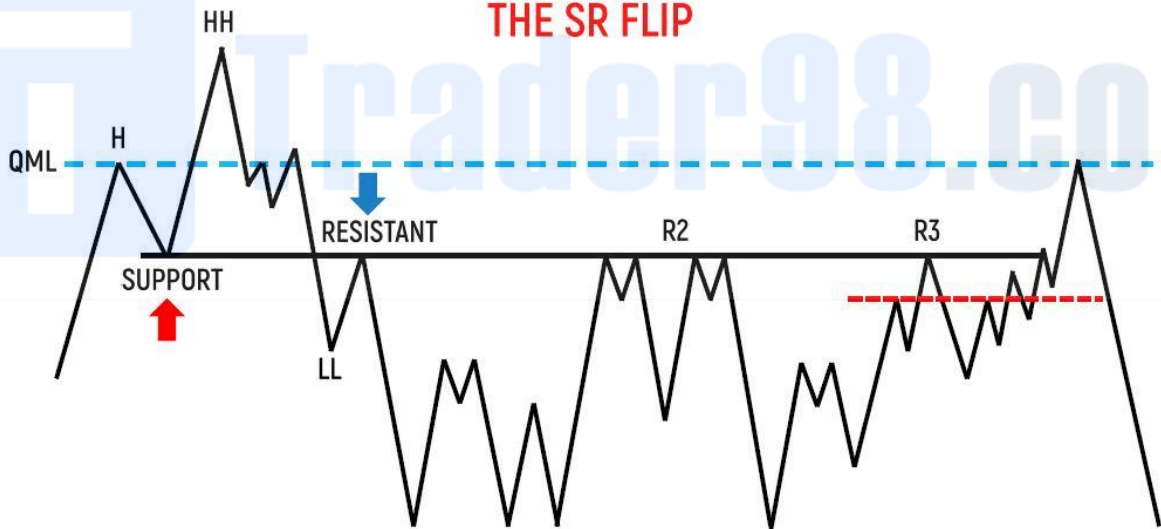
وقتی یک CO از حمایت قبلی داشته باشیم میتونیم یک SR Flip رو شناسایی کنیم . سطح حمایت پیش رو با یک بریش کندل لانگ بار یا اسپایک شکسته میشه . پس از این شکسته قیمت به حمایتی که تبدیل به مقاومت شده برمیگرده .  
حمایت ، شکسته شدن ، تبدیل به مقاومت ، یک role reversal تمیز

## SR FLIP AT A GLANCE

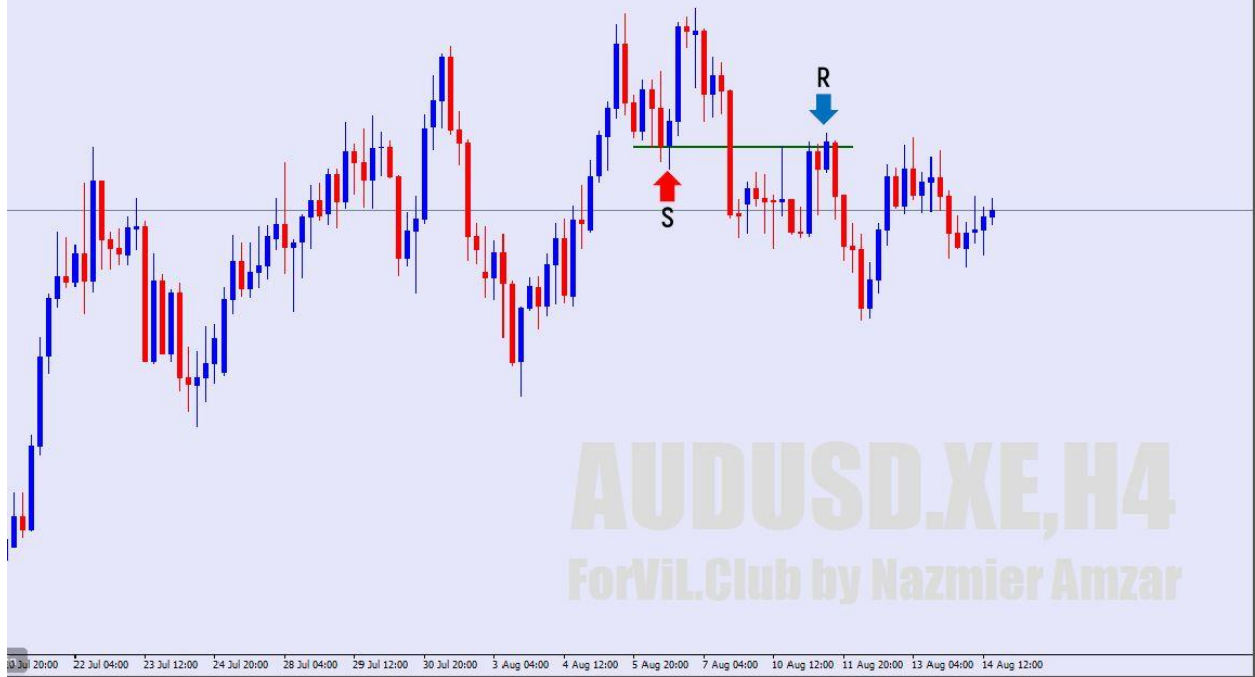


## SR FLIP AT A GLANCE

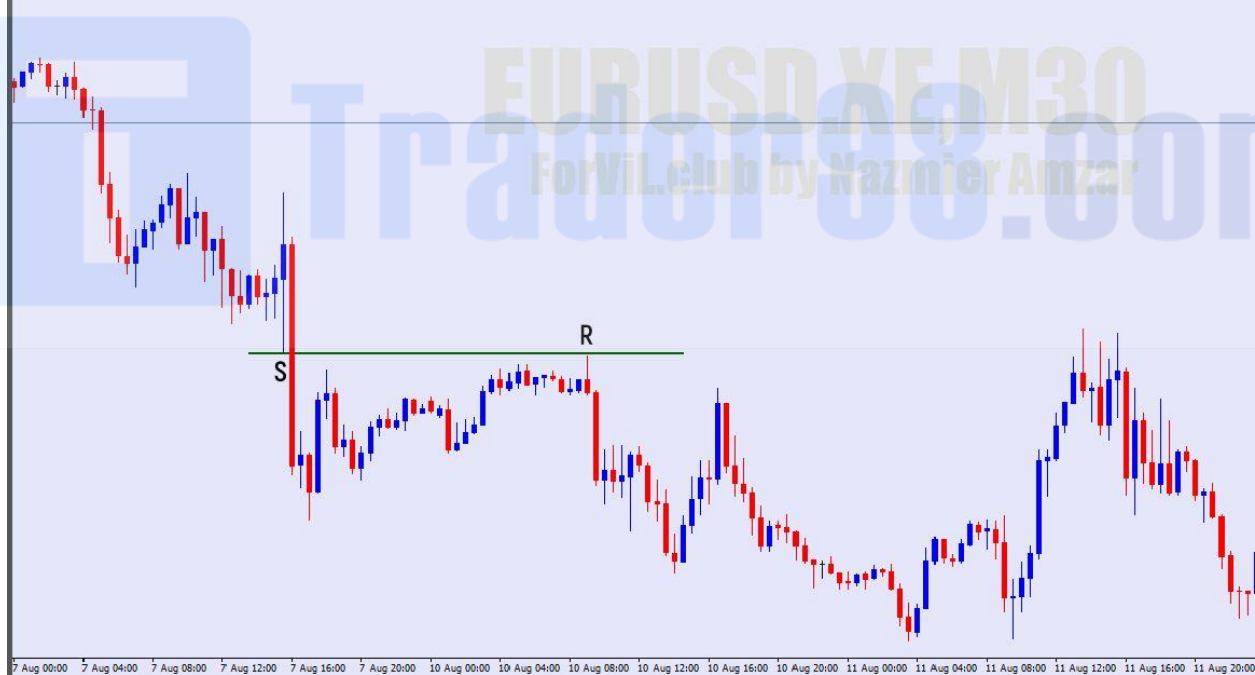
### THE SR FLIP

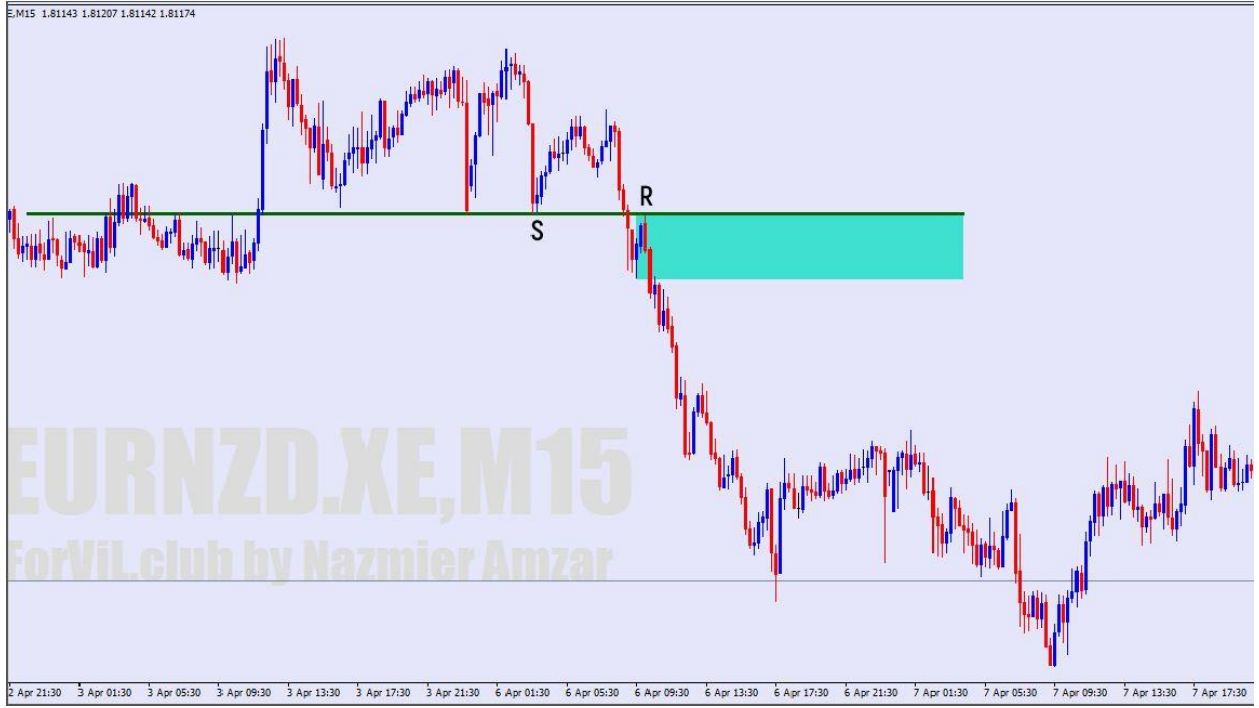


H4 0.71535 0.71614 0.71503 0.71565



M30 1.18674 1.18694 1.18618 1.18646





# RS Flip

## RS Flip دیگر چیست؟

وقتی یک مقاومت تبدیل به حمایت میشه میگیریم **RS Flip** داریم . یکی از نشونه هایی که ما سرنخی از رفتار حرکت قیمت در ادامه میده ، **RS Flip** نشانه ادامه روند صعودی است .

**RS flip** در ساختار یک **Fake out** مهم است.

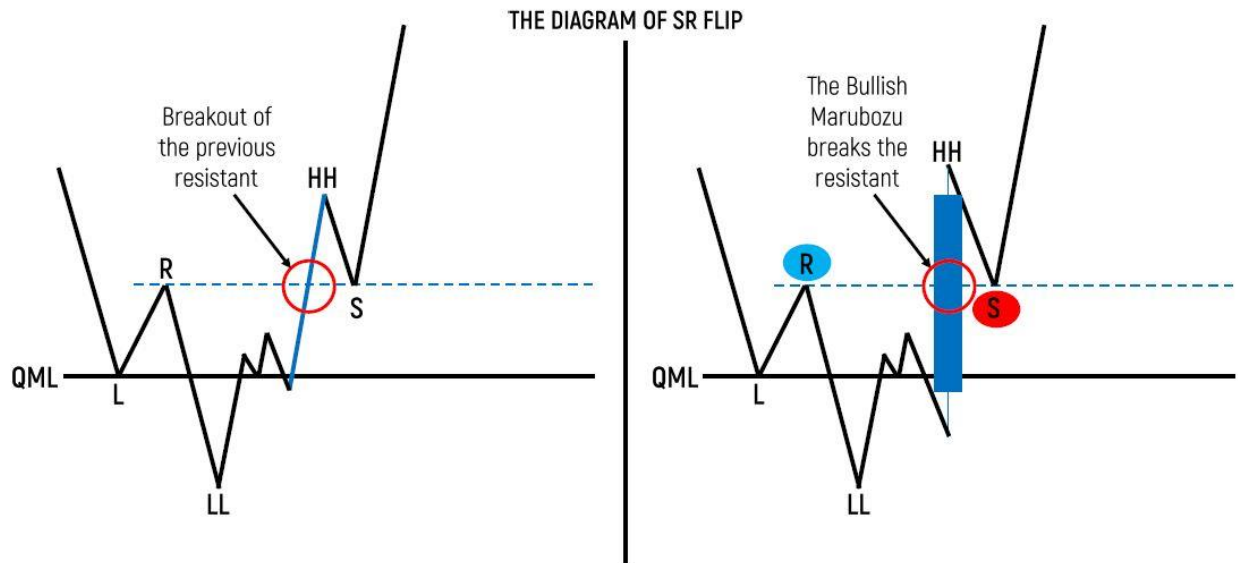
CO رو به این دلیل میگوین چون یک حمایت یا مقاومت مهم با یک کندل اسپایک یا لانگبار شکسته میشه.



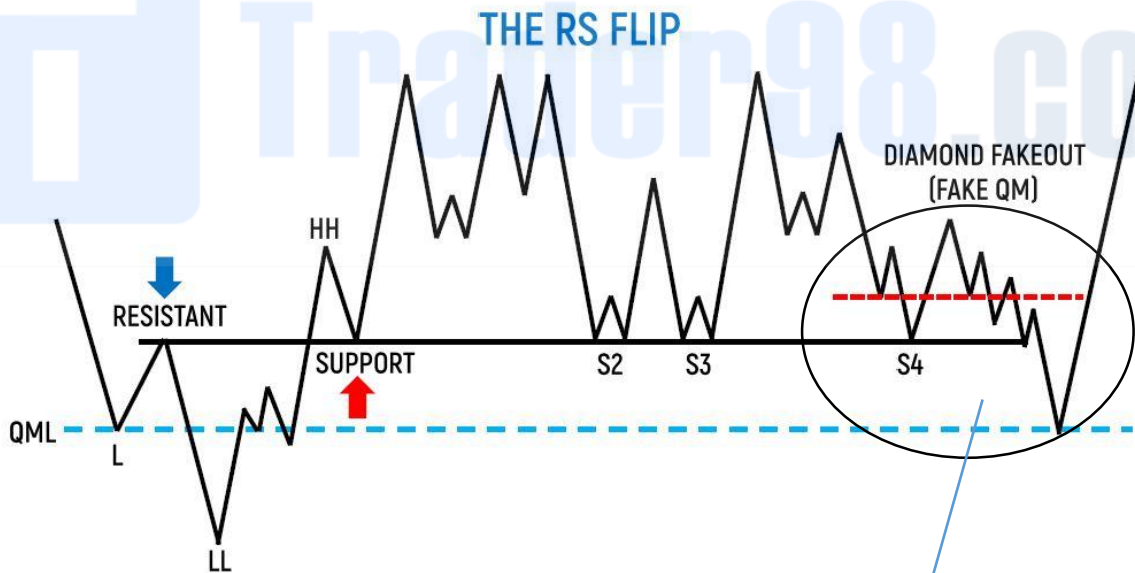
Trader98.com



## RS FLIP AT A GLANCE



## RS FLIP AT A GLANCE

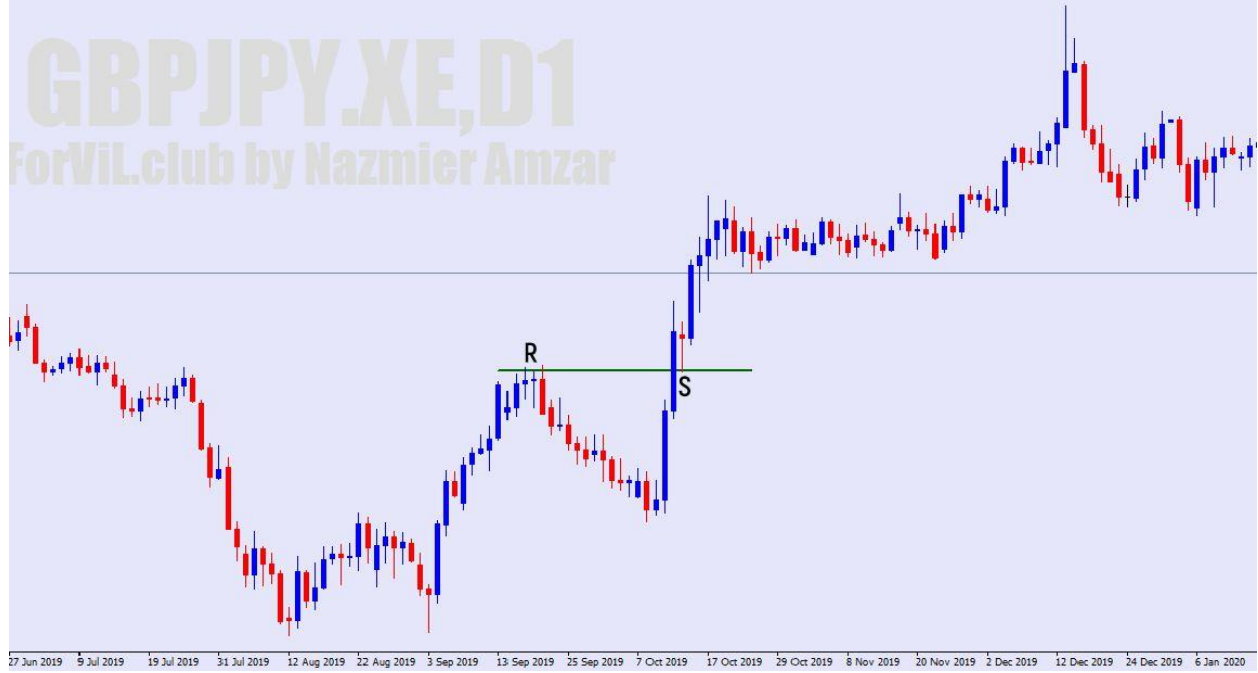


این فیک کیو ام یا همون دایاموند همیشه یک تی ام دو طرفه  
یا تی ام رونالدینیوی

ally 139.523 139.684 138.781 138.847

# GBPJPY.XE,D1

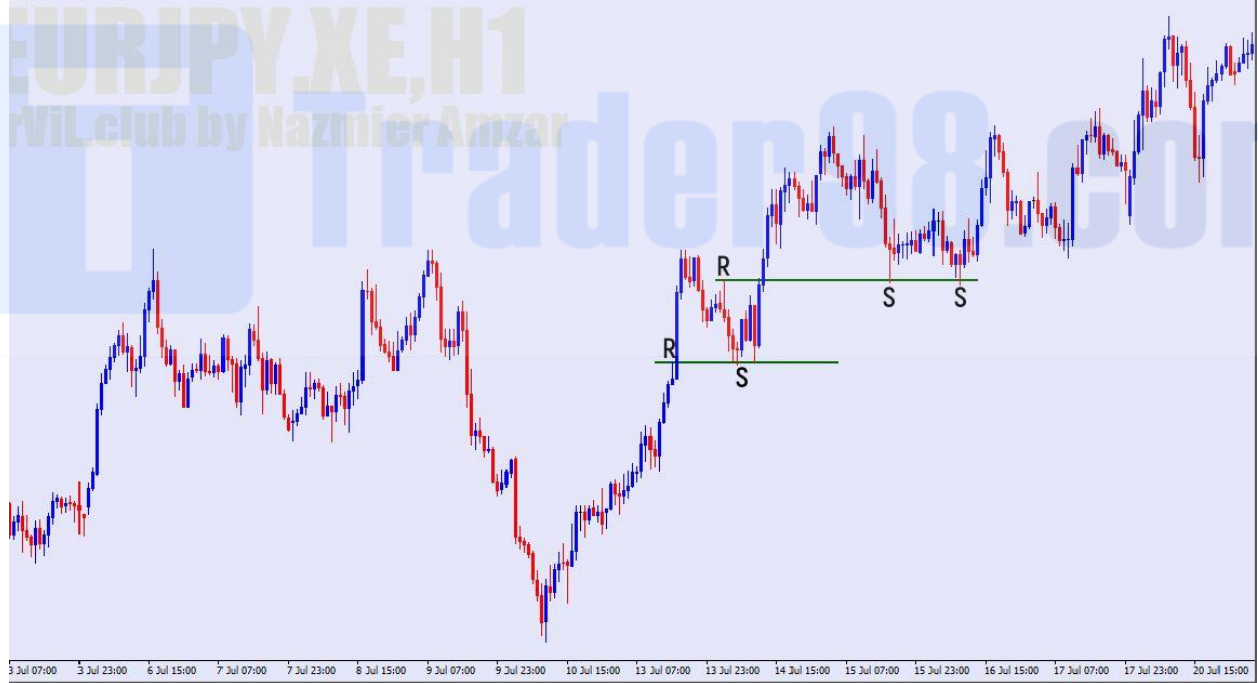
ForViL.club by Nazmier Amzar

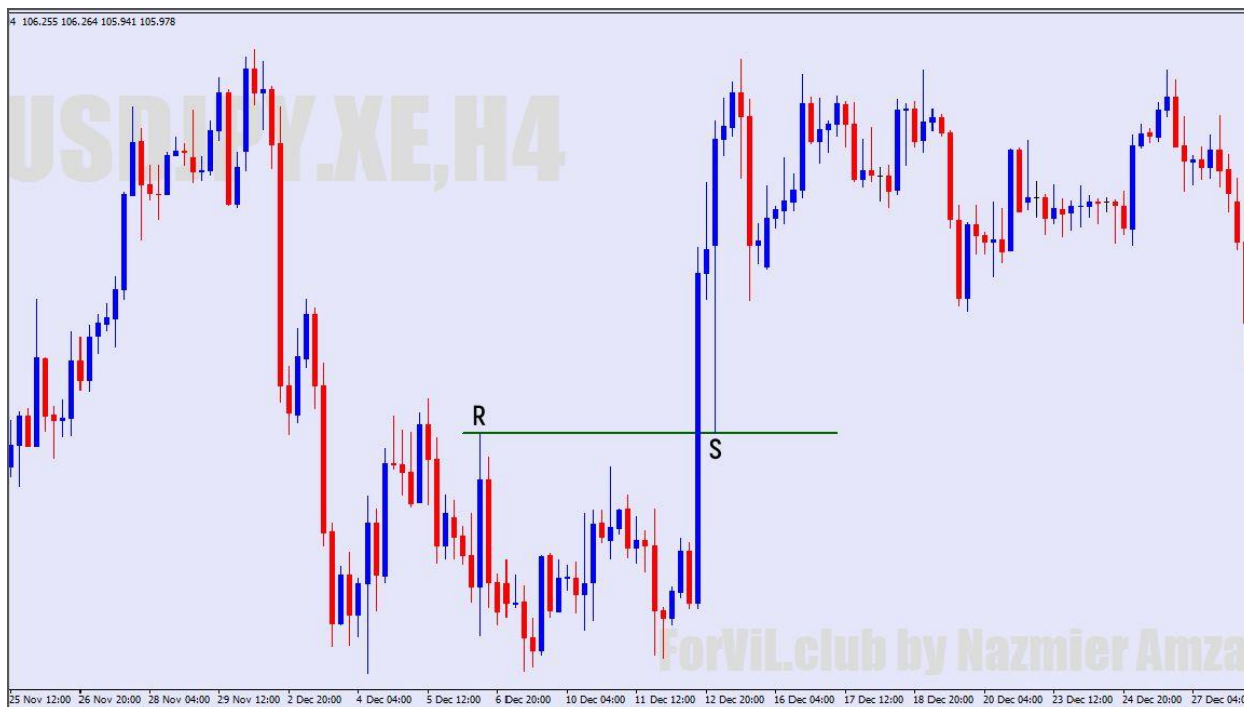


1 126.041 126.072 125.865 125.930

# EURJPY.XE,H1

ForViL.club by Nazmier Amzar





Trader98.com  
فیک اوت ها

## درک فیک اوت ها و اهمیت آن

فیک اوت به عنوان بریک اوت جعلی شناسایی میشود. یک حرکت جعلی توی ناحیه حمایت و مقاومت هستش که تریدرهای خرده پا به دام میفتن با این حرکت و به زمین و زمان فحش میدن.

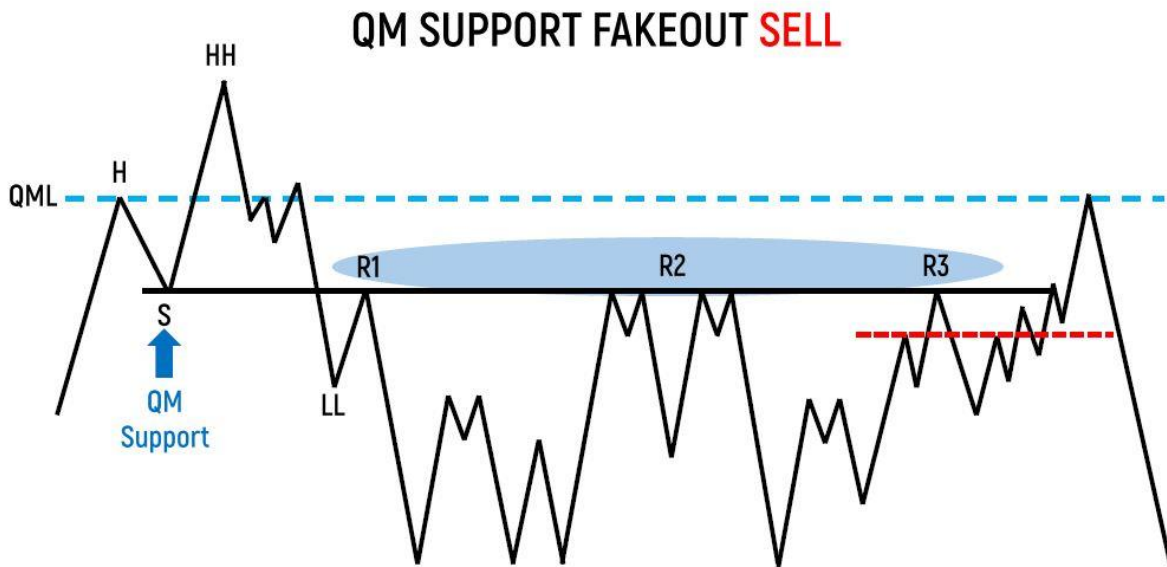
این حرکت نقدینگی رو برای تریدرهای بزرگ بوجود میاره تا بازارو در جهت اردر های پر نشده دیگه حرکت بدن.

## دو حالت از فیک اوت ها

اولی SR Flip حمایت کیوام (QM support)

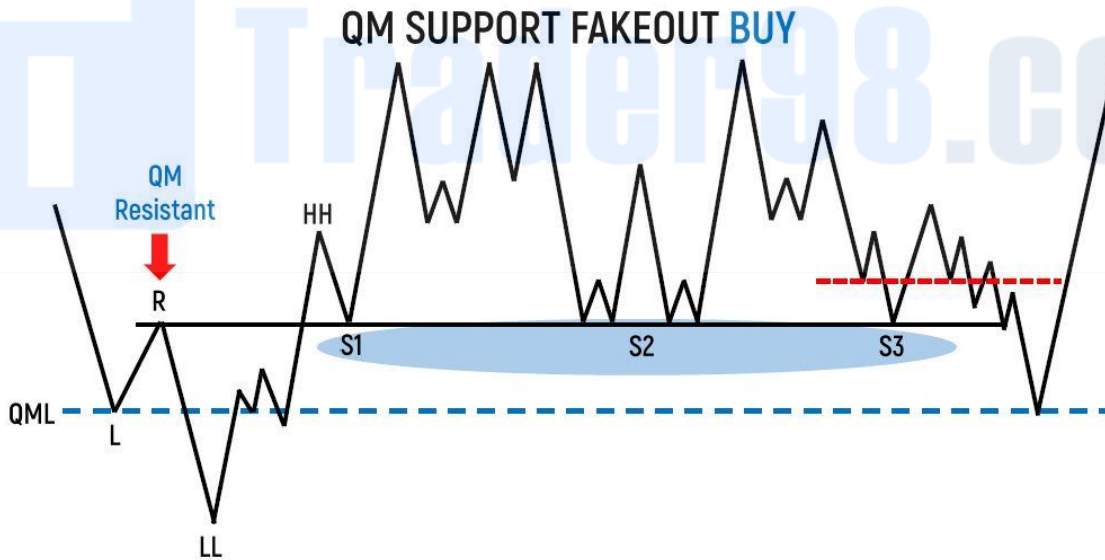
دومی SR Flip حمایت MPL (MPL Support)

FAKEOUT 101



\*Marked in blue shades

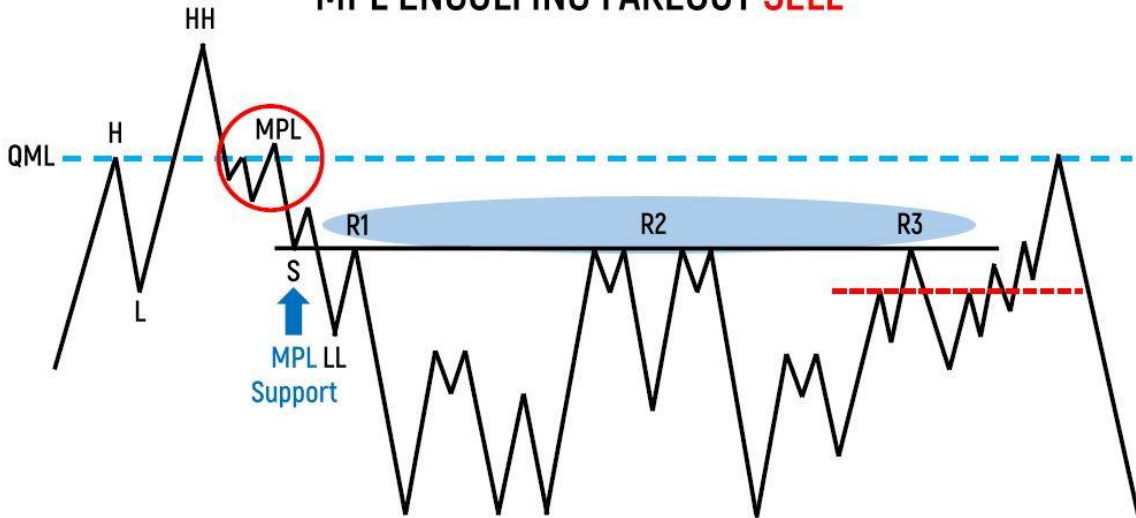
FAKEOUT 101



\*Marked in blue shades

FAKEOUT 101

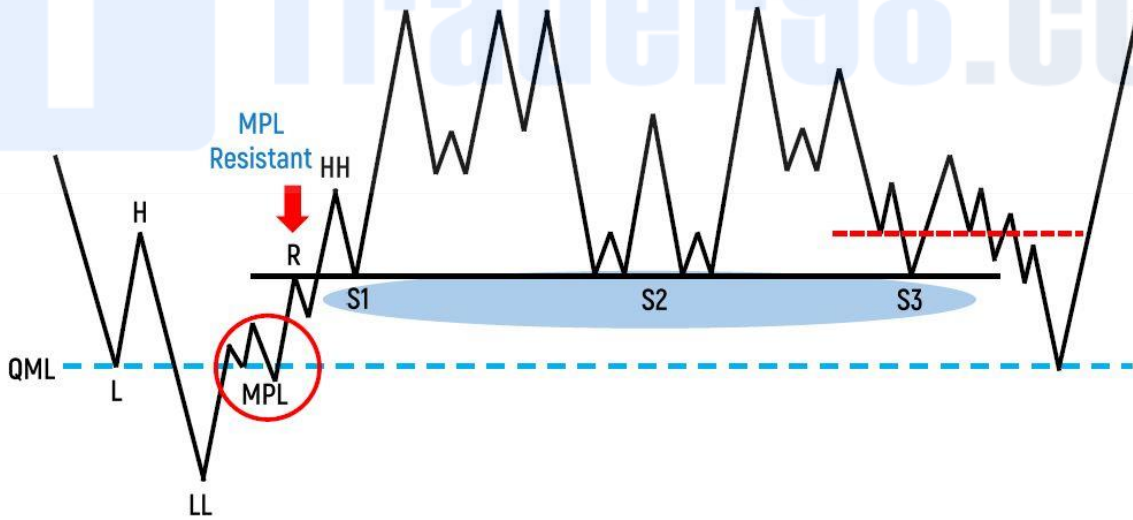
MPL ENGULFING FAKEOUT **SELL**



\*Marked in blue shades

FAKEOUT 101

MPL ENGULFING FAKEOUT **BUY**

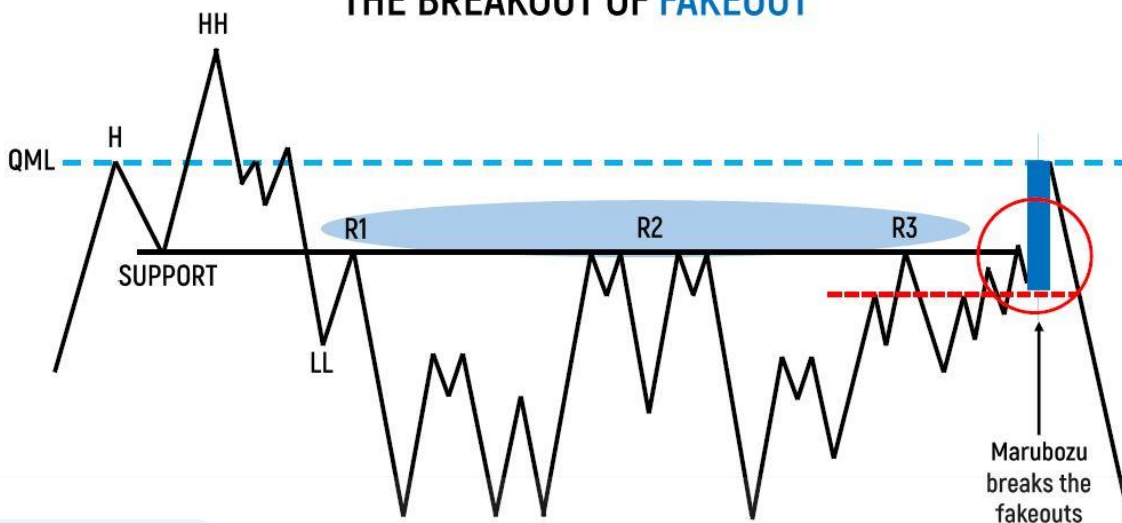


\*Marked in blue shades

وقتی قیمت به سمت یک ناحیه قابل ترید حرکت میکنه با یک دونه اسپایک یا لانگ بار فیک اوت هارو میشکنه ، بنابراین فیک اوت ها مثل یک اندیکیتوری عمل میکنه که به ما نشون میدن ناحیه اصلی ترید دقیقا بالا یا پایین فیک اوتاس

### FAKEOUT 101

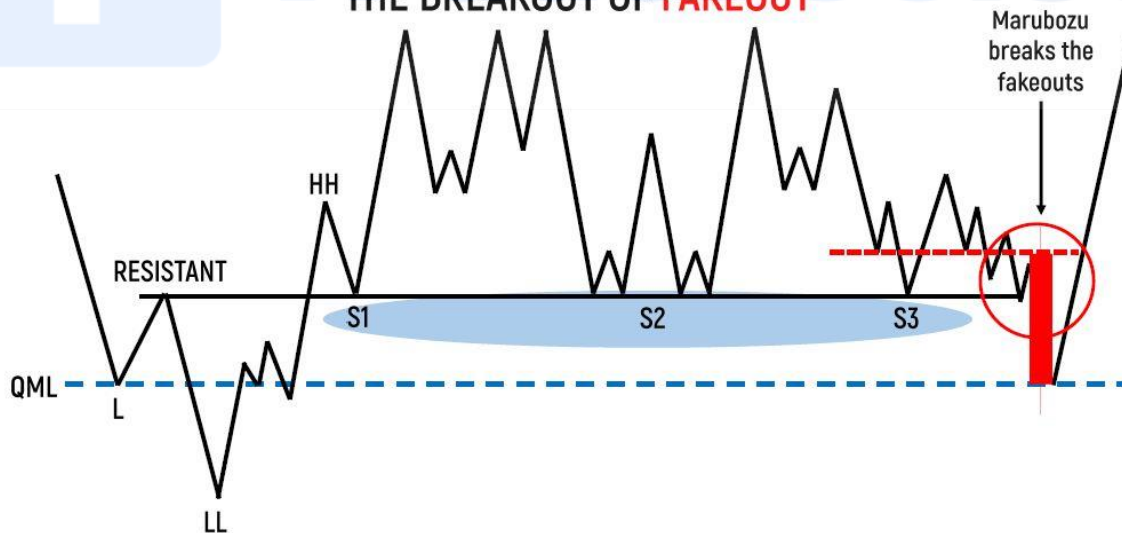
#### THE BREAKOUT OF **FAKEOUT**



\*Marked in red circle

### FAKEOUT 101

#### THE BREAKOUT OF **FAKEOUT**



\*Marked in blue shades

# انواع فیک اوت ها

## شناخت پنج مدل از فیک اوت ها

1) فیک اوت های بیگینینگ (بالا)

2) فیک اوت های میدل (وسط)

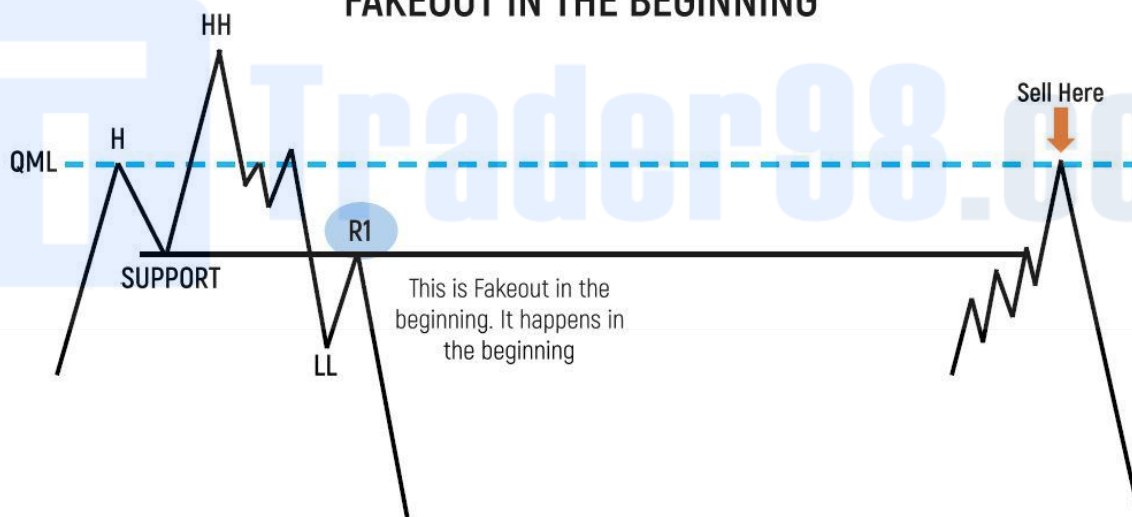
3) فیک اوت های پایانی

4) دایاموند فیک اوت

5) فول فیک اوت ها

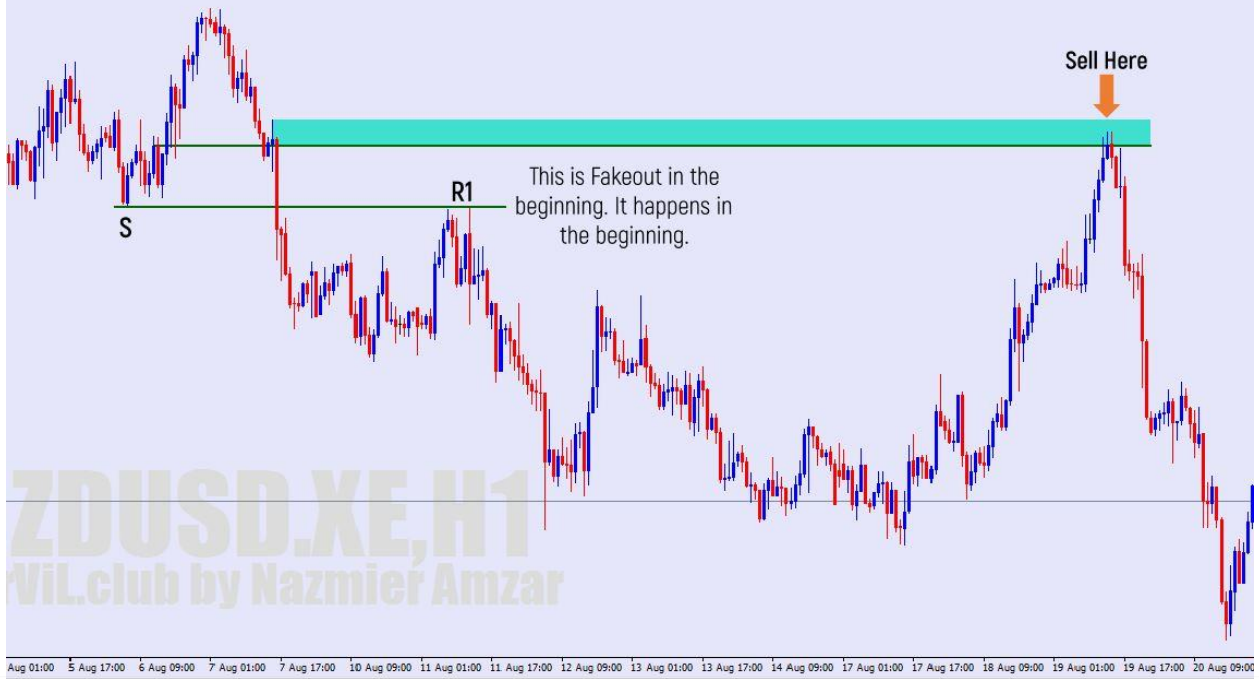
### FAKEOUT 101

#### FAKEOUT IN THE BEGINNING



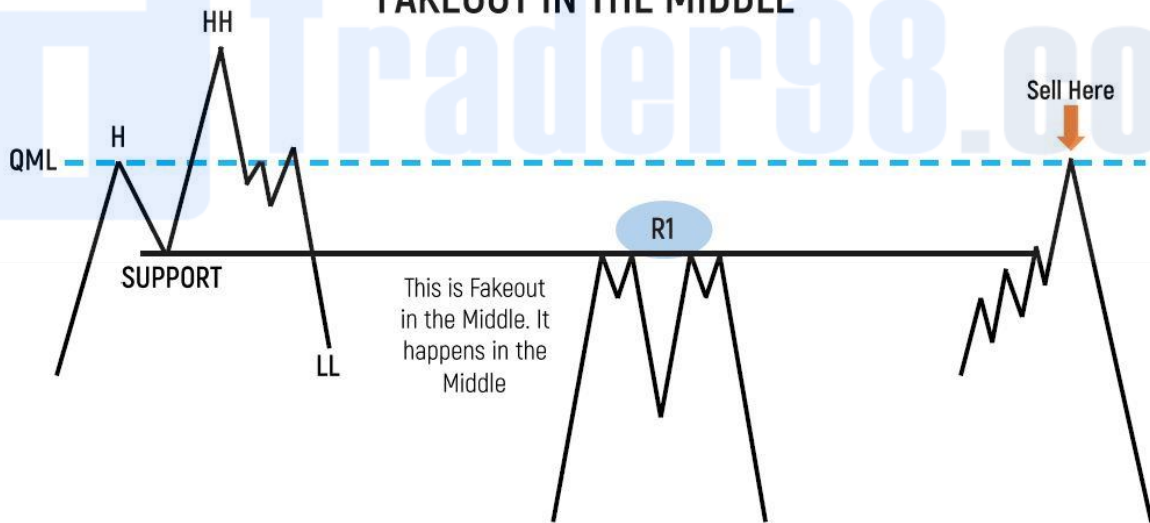


H1 0.65392 0.65432 0.65329 0.65329

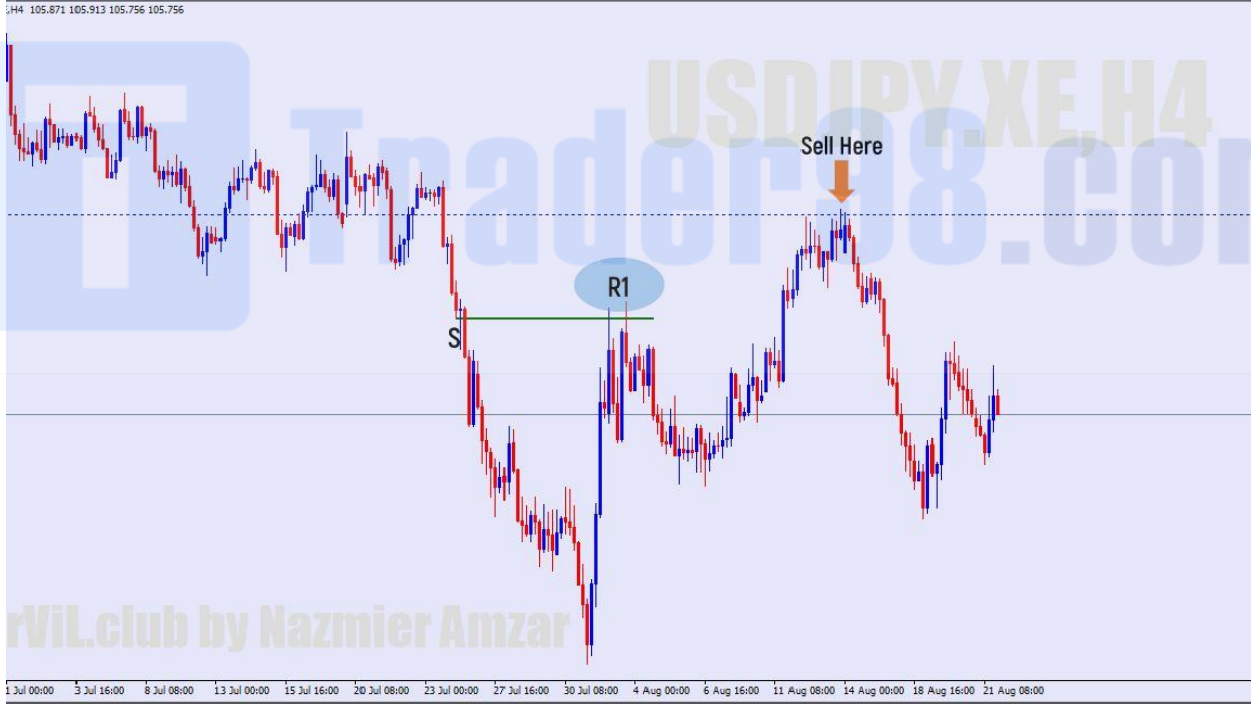
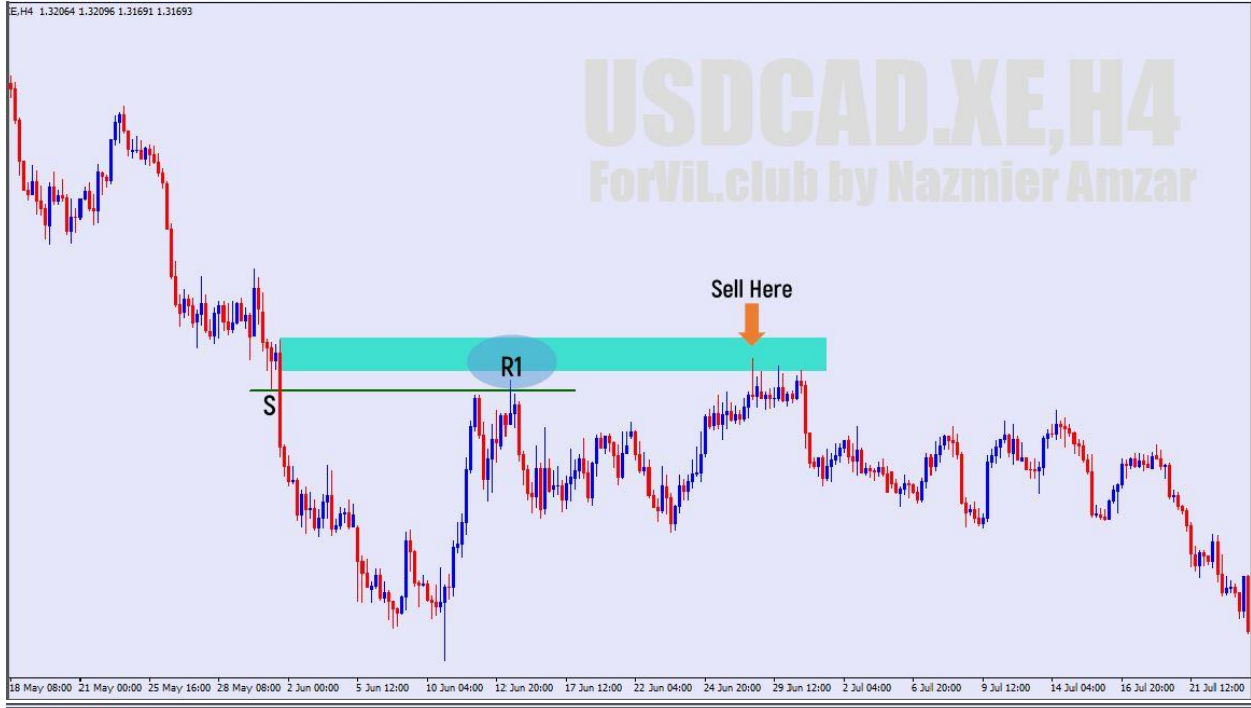


### FAKEOUT 101

### FAKEOUT IN THE MIDDLE



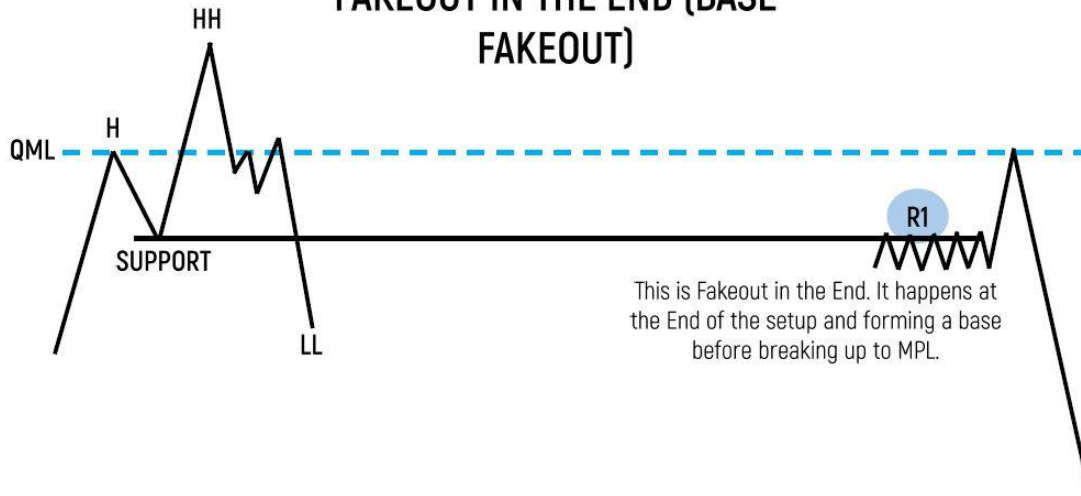




rViL.club by Nazmier Amzar

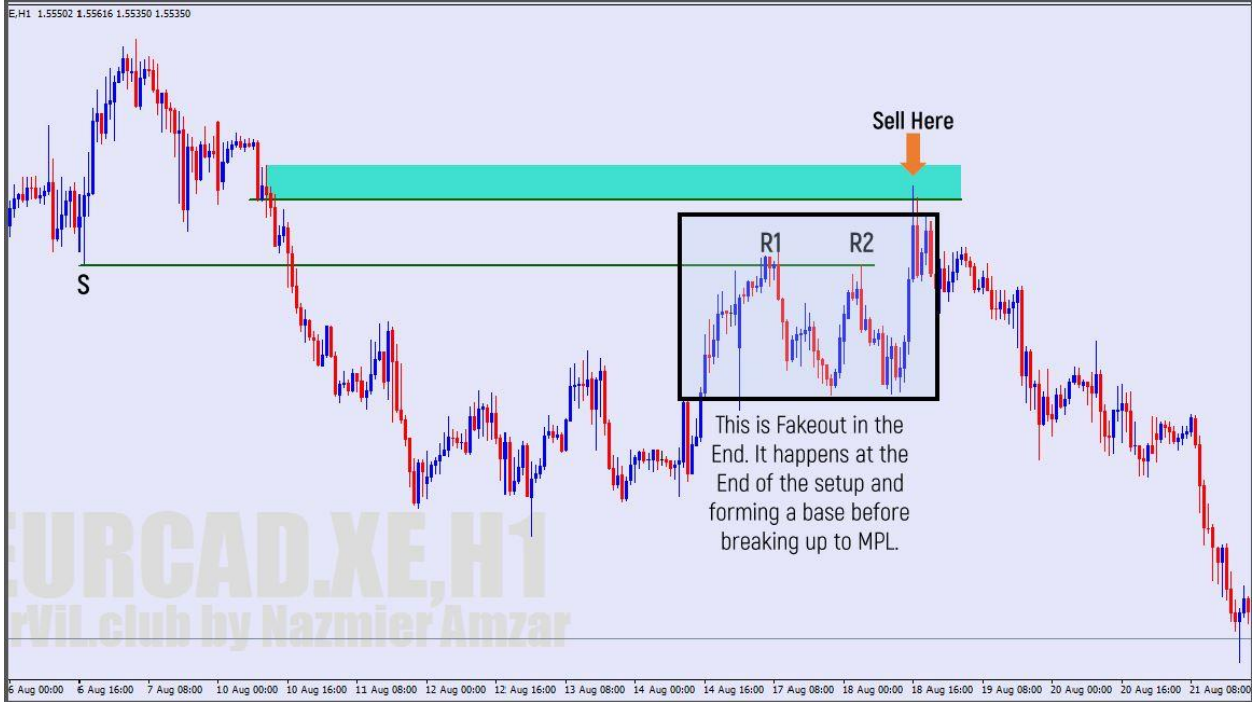
# FAKEOUT 101

## FAKEOUT IN THE END (BASE FAKEOUT)



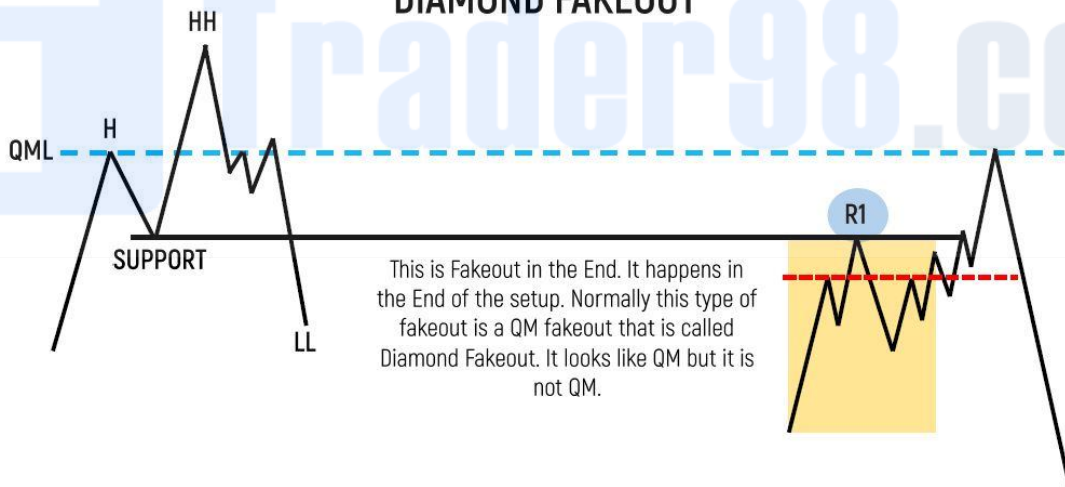
This is Fakeout in the End. It happens at the End of the setup and forming a base before breaking up to MPL.



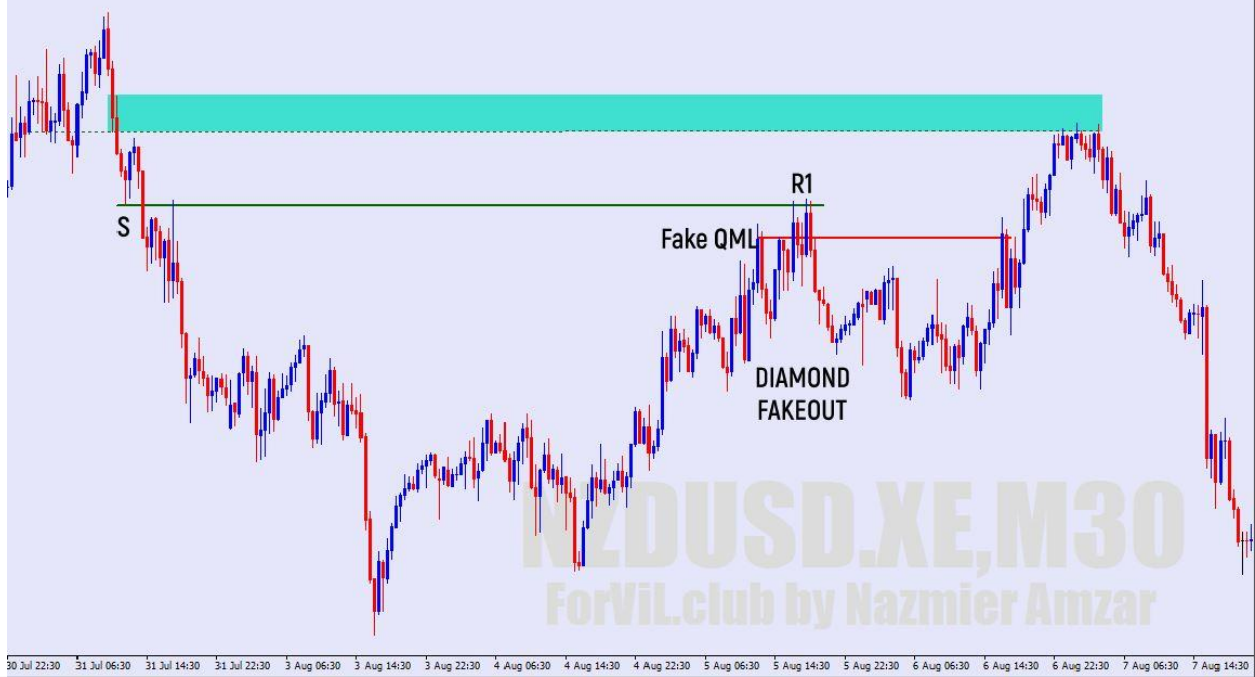


### FAKEOUT 101

#### DIAMOND FAKEOUT



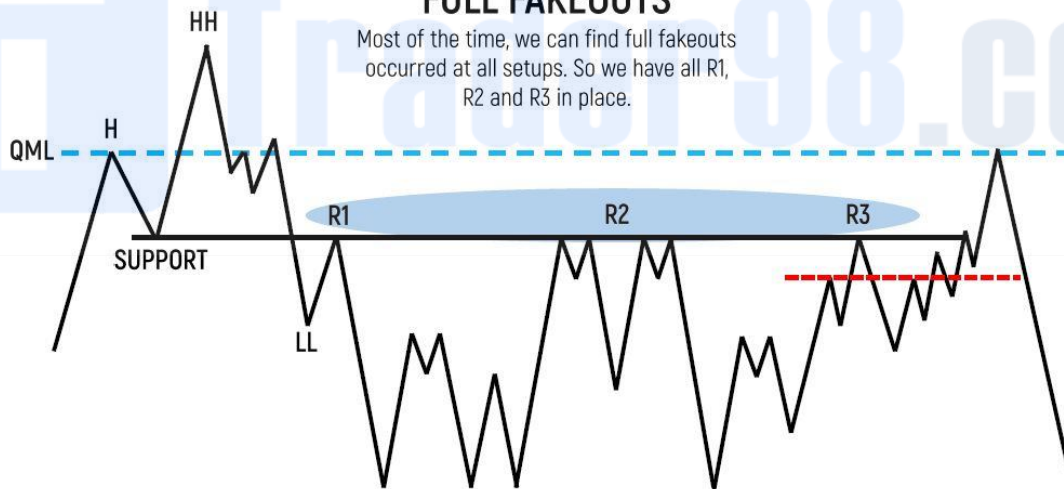
E:M30 0.65398 0.65432 0.65329 0.65329

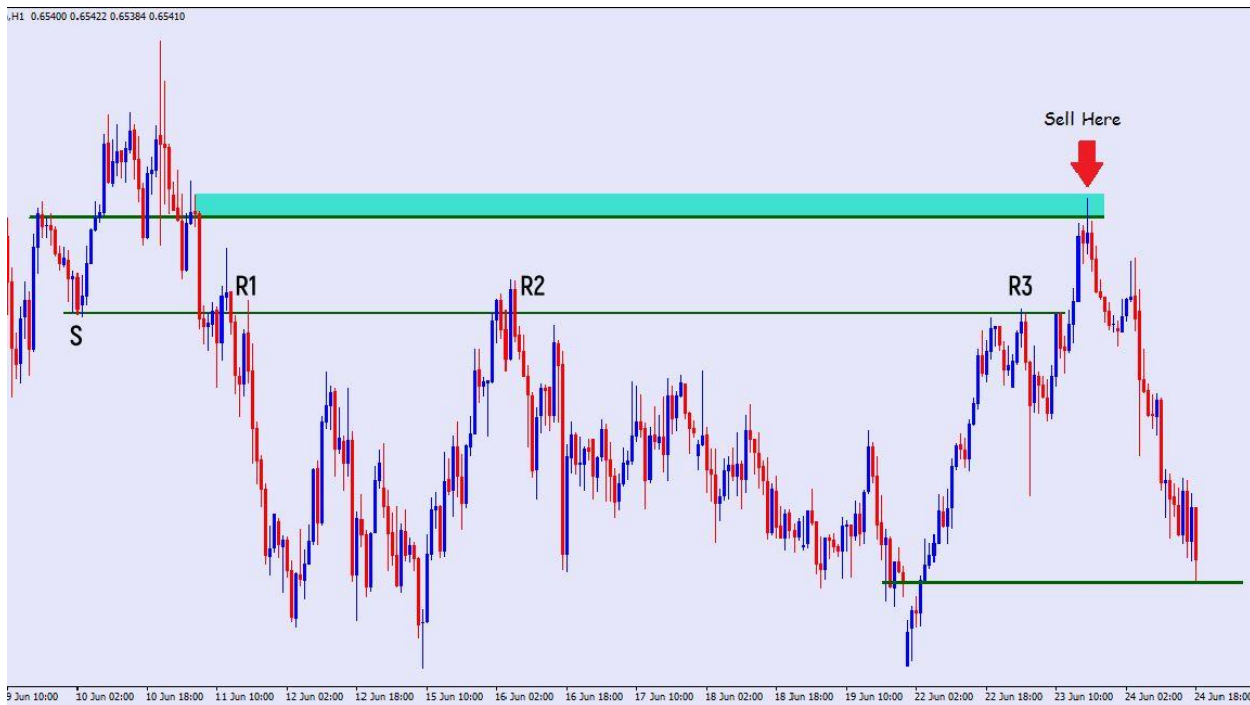


### FAKEOUT 101

#### FULL FAKEOUTS

Most of the time, we can find full fakeouts occurred at all setups. So we have all R1, R2 and R3 in place.





Trader98.com

SPECIAL FAKEOUTS

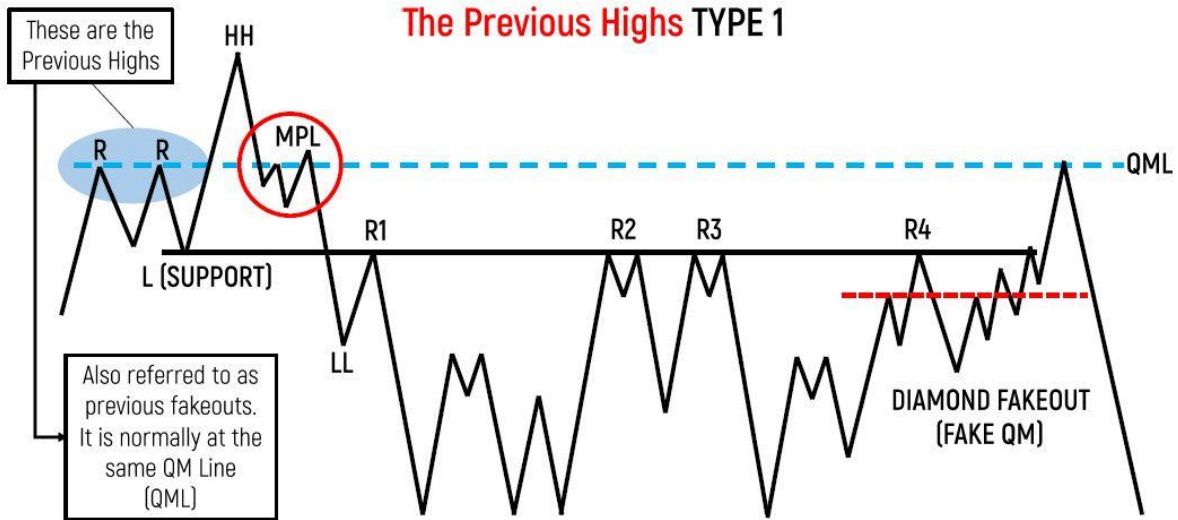
## یادگیری سودآورترین فیک اوت ستاپ ها

بهترین ستاپ های فیک اوت مجموعه ای از فیک اوت های قبل از یک HH یا LL هستند .

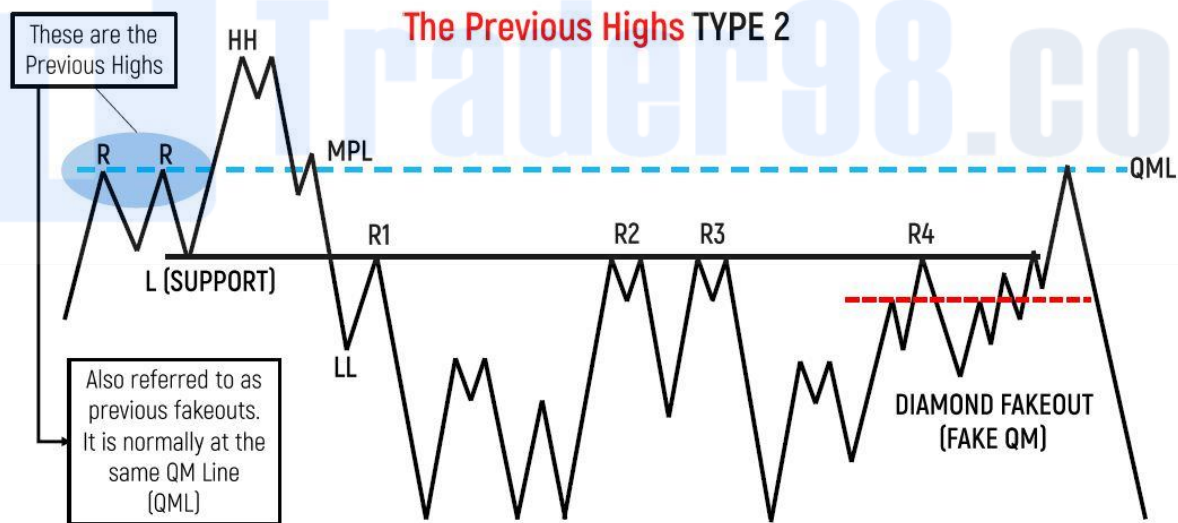
تجربه ثابت کرده 90 درصد وینریت این ستاپ هستش پس میتونیم اونو بهینه تر کنیم تا باهش دلار بزیم به جیب

شماتیک ها و مثال های روی چارت

## SPECIAL FAKEOUTS



## SPECIAL FAKEOUTS



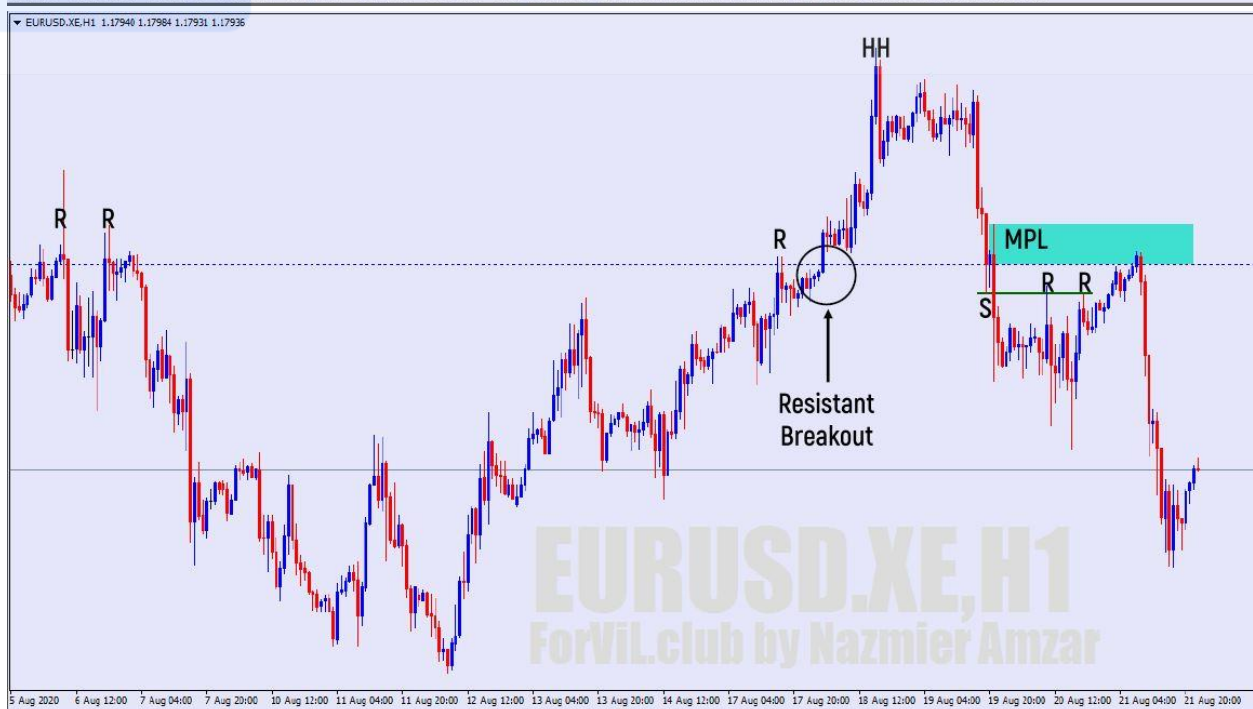
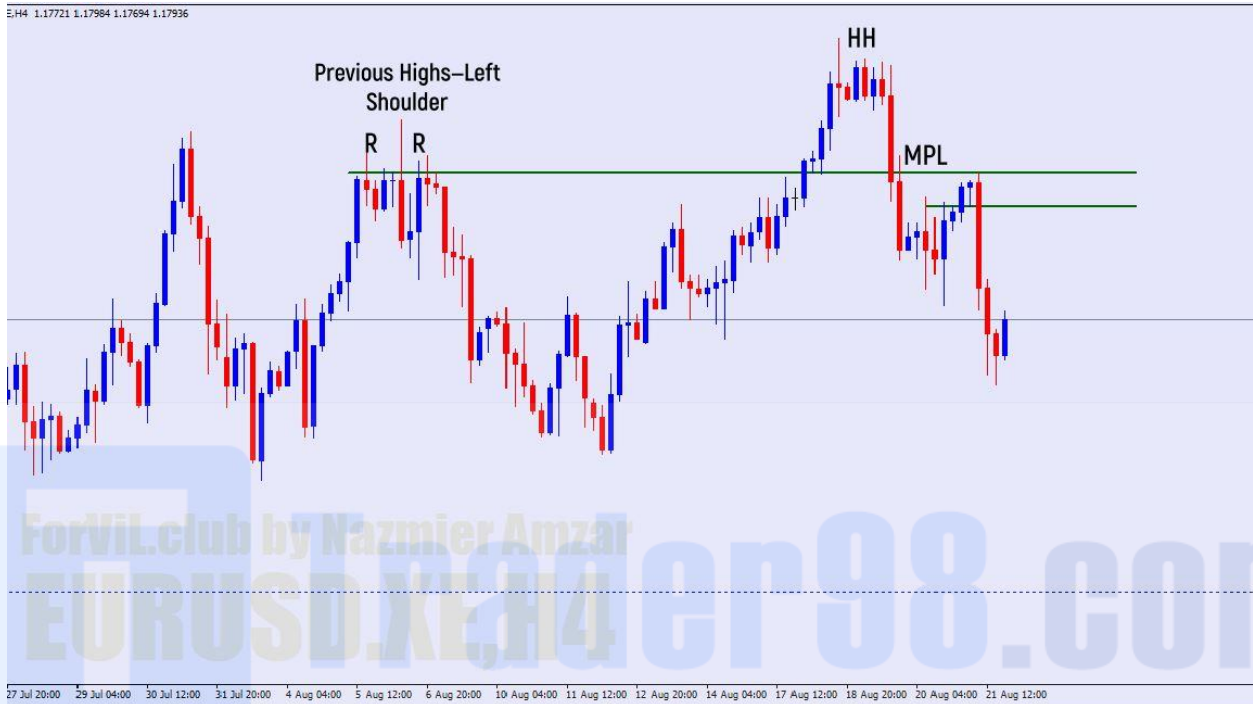
# Let's Check for the Chart Sample

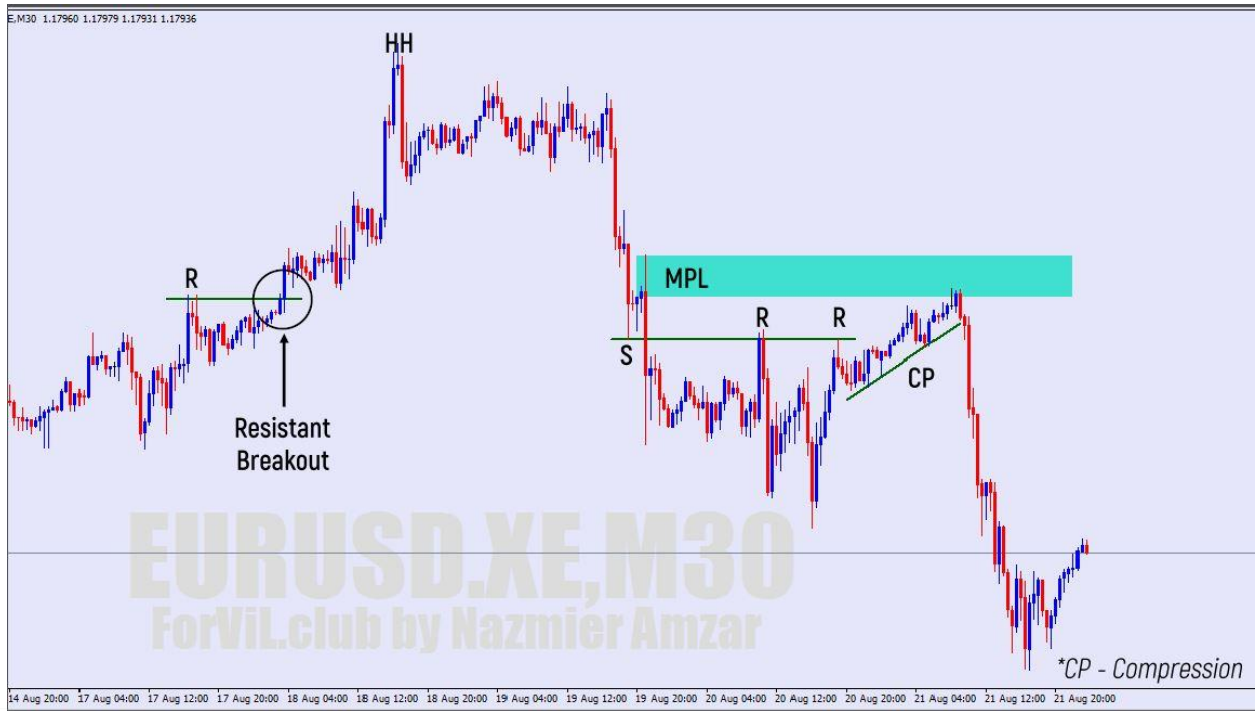
Previous Highs Fakeouts Setup



# EURUSD Multi Time Frame

## Previous Highs Fakeouts Setup for EURUSD





# GBP/NZD

Previous Highs Fakeouts Setup for GBP/NZD



Trader98.com

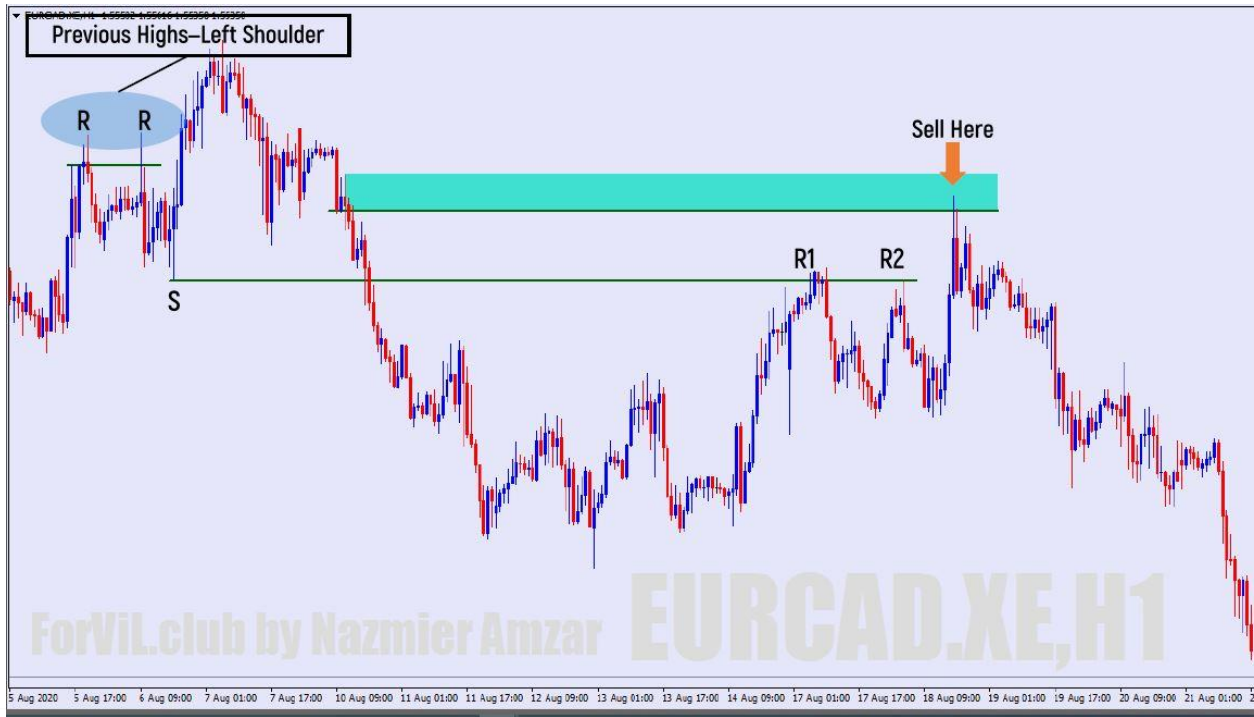


5M30 2.00201 2.00201 1.99980 2.00014



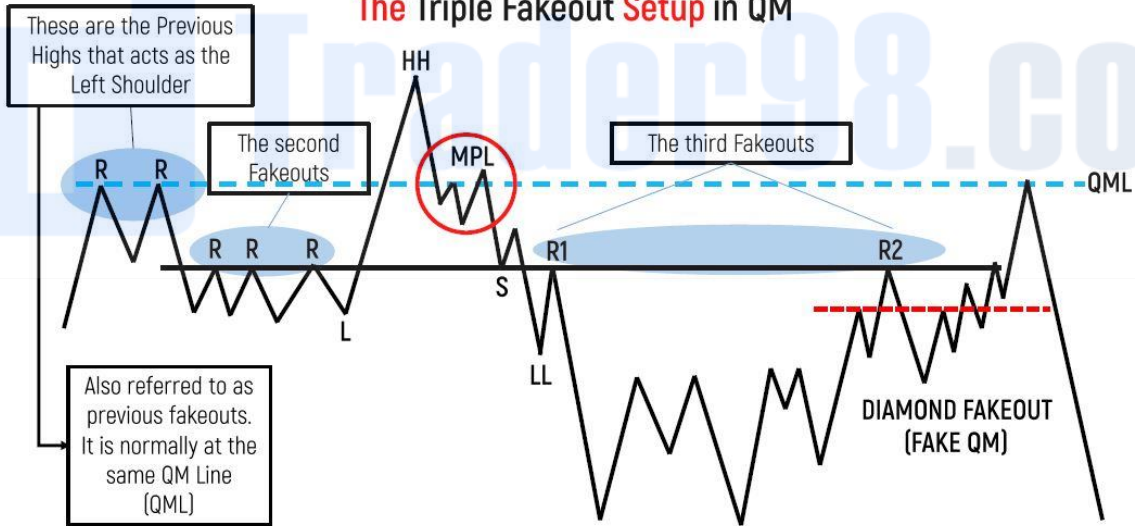
EURCAD

Previous Highs Fakeouts Setup for EURCAD



### SPECIAL FAKEOUTS

#### The Triple Fakeout Setup in QM

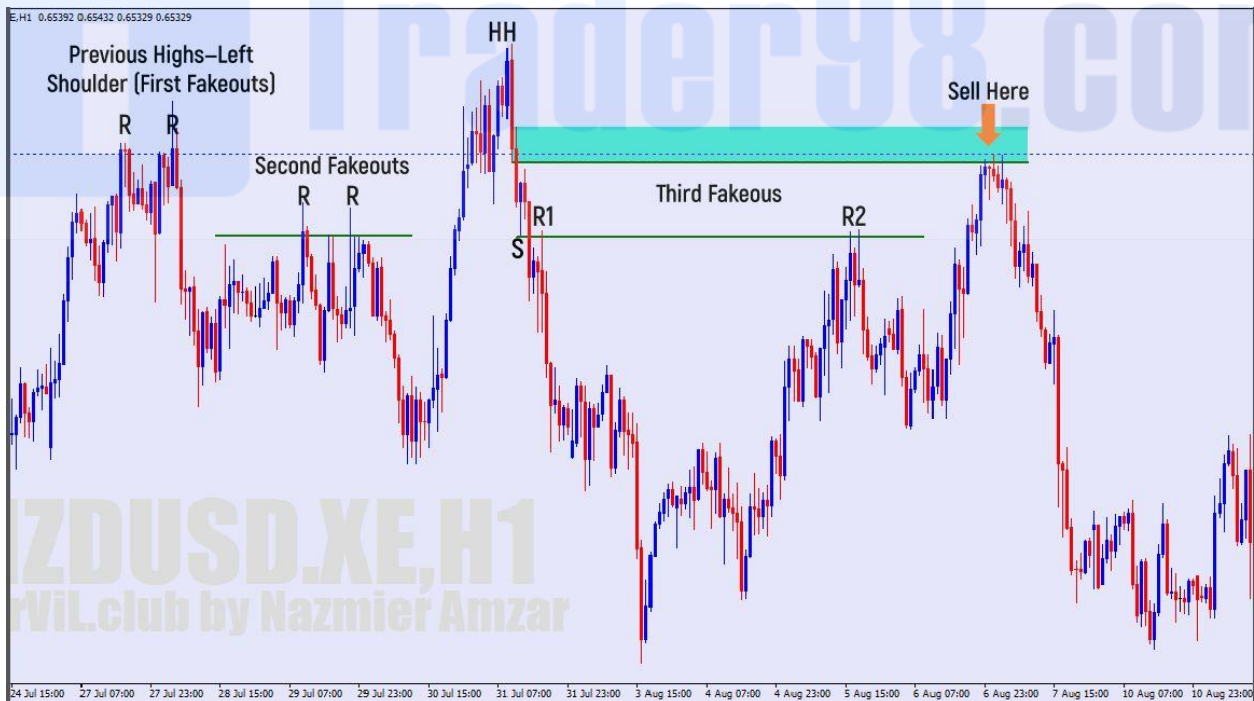


# Let's Check for the Chart Sample

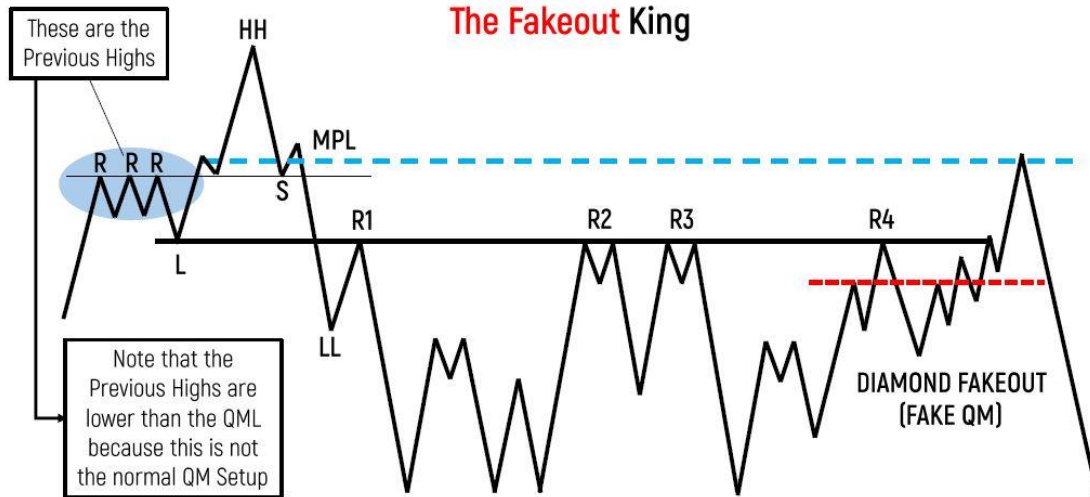
Triple Fakeouts Setup

## NZDUSD

Previous Triple Fakeouts Setup for NZDUSD



## SPECIAL FAKEOUTS

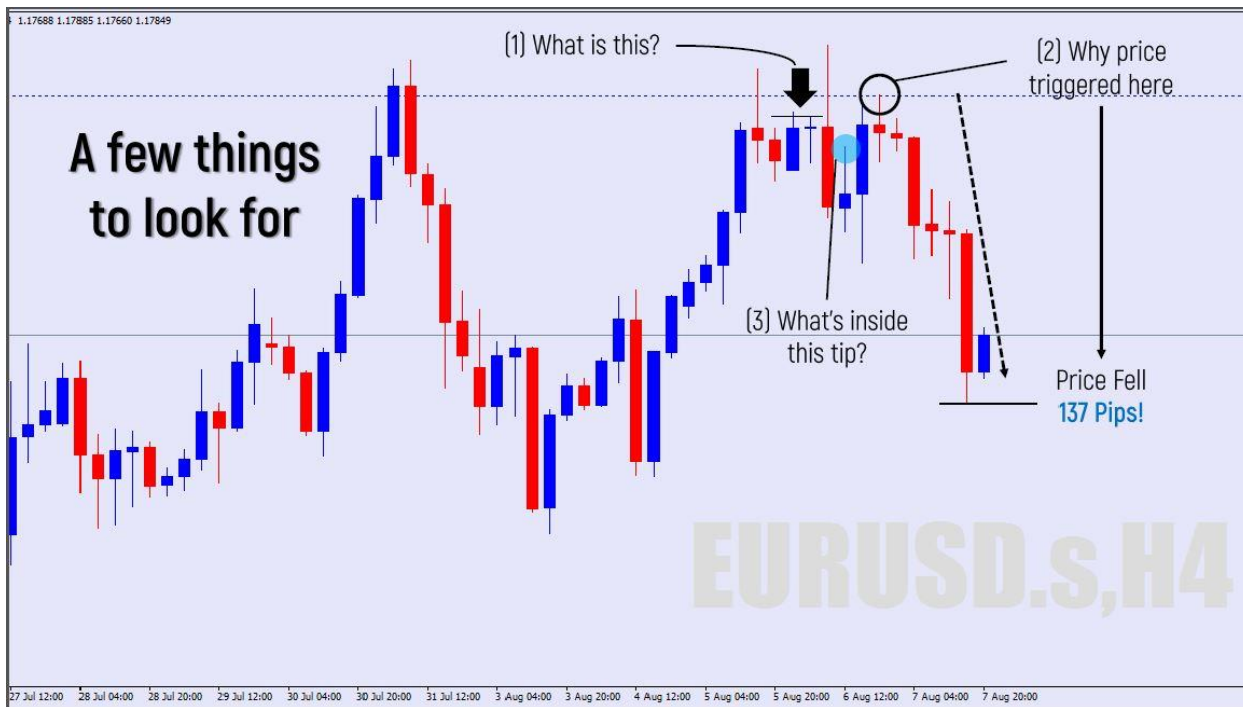


# Let's Check for the Chart Sample

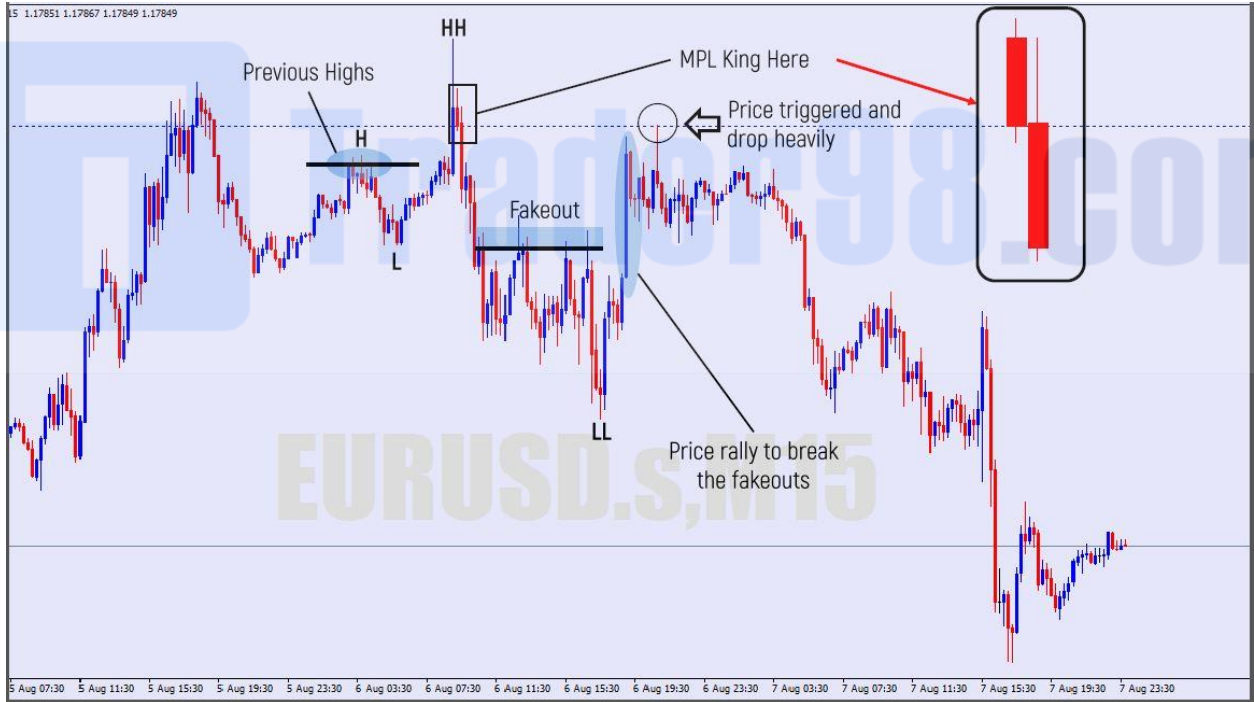
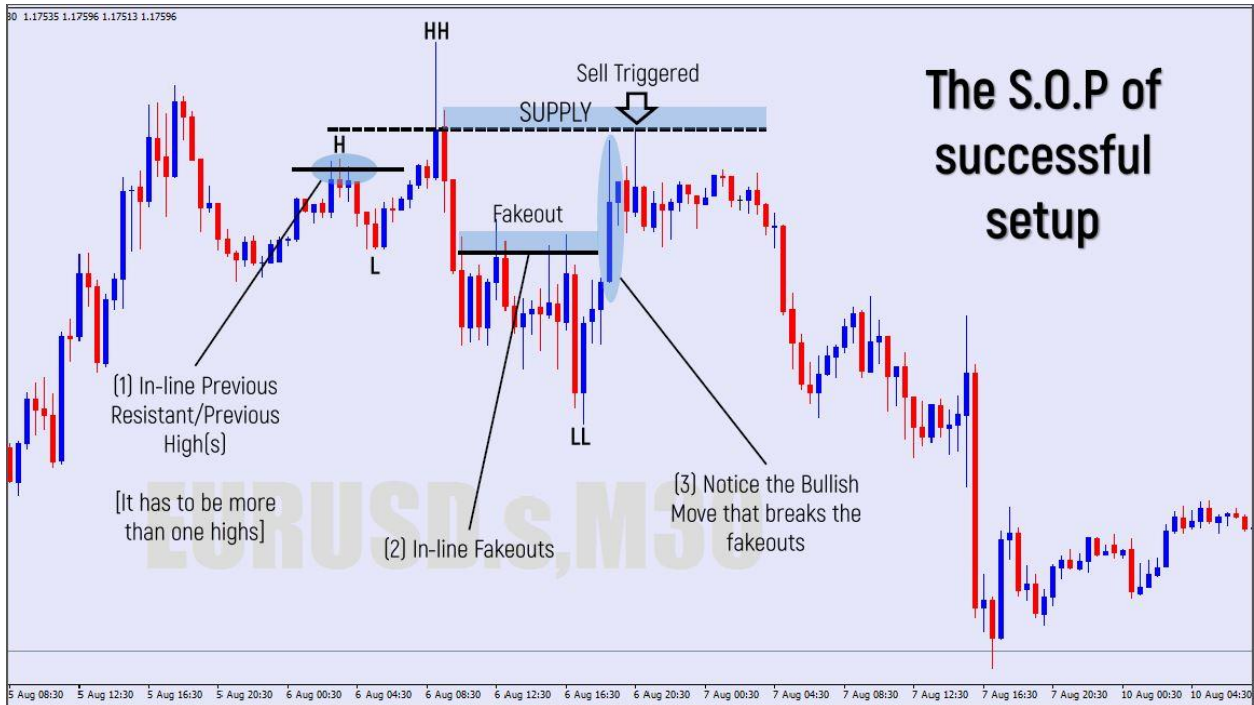
Let's see the sample here for Fakeout King Setup

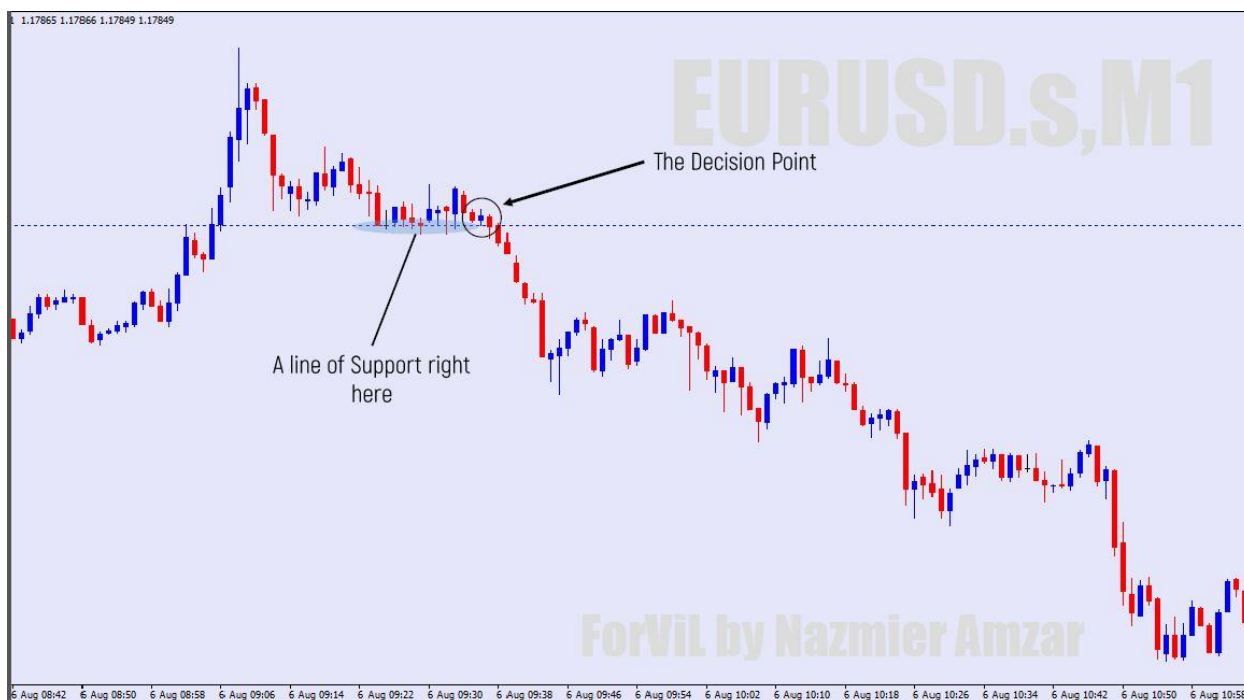
## EURUSD Multi Time Frame

Fakeout King Setup for EURUSD









Trader98.com

دوستان من مدرس یا نویسنده این کتابو نمیدونم کی هست و آیا راضی بوده یا نبوده که ما اینارو بخونیم .

گرچه میشه گفت همه اینارو میدونستیم اما کلا میگم اگر مسئله شرعی چیزی باشه اون به گردن خودتونه

و من الله توفیق